

Faits & chiffres Réadaptation

Mesures ANQ 2021

RÉADAPTATION NEUROLOGIQUE



Réadaptation gériatrique



Réadaptation en médecine interne



Réadaptation cardiaque



Réadaptation musculo-squelettique



Réadaptation oncologique



Réadaptation parapléologique



Réadaptation psychosomatique



Réadaptation pulmonaire

LES PATIENTES ET PATIENTS

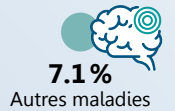
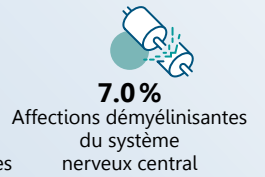
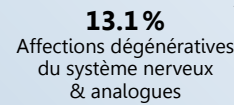
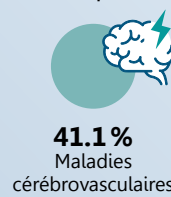
Nombre de patientes et patients: **14'757**

Âge: Ø **66.1 ans**



Durée de traitement moyenne: **36.9 jours**

Maladies les plus fréquentes:



RÉSULTATS DE MESURE 2021

Objectif de participation

Objectif que la patiente/ le patient souhaite atteindre jusqu'à la sortie de réadaptation



A l'admission: fixation de l'objectif principal individuel dans les domaines du logement, du travail et de la vie socioculturelle

95.7%



A la sortie: évaluation de l'atteinte de l'objectif. Les objectifs liés au logement sont le plus souvent choisis.

Résultats détaillés



www.anq.ch

Capacité fonctionnelle dans les actes ordinaires de la vie quotidienne

Évaluation d'une sélection de capacités motrices et cognitives de la patiente ou du patient par l'équipe de réadaptation

34.3 pts



Moyenne des points sur une échelle de 0-60 à l'admission et à la sortie

44.2 pts

Capacités motrices



Manger & boire



Soins personnels



Prendre un bain & se doucher



S'habiller & se déshabiller



Utilisation des toilettes



Déambulation



Monter les escaliers



Transfert

Capacités cognitives



Communication



Interaction sociale



Résolution des problèmes



Mémoire