

# Faits & chiffres Réadaptation

## Mesures de l'ANQ 2019

### READAPTATION NEUROLOGIQUE



Réadaptation cardiaque



Réadaptation gériatrique



Réadaptation en médecine interne



Réadaptation musculo-squelettique



Réadaptation oncologique



Réadaptation paraplégiologique



Réadaptation psycho-somatique



Réadaptation pulmonaire

### LES PATIENT-E-S

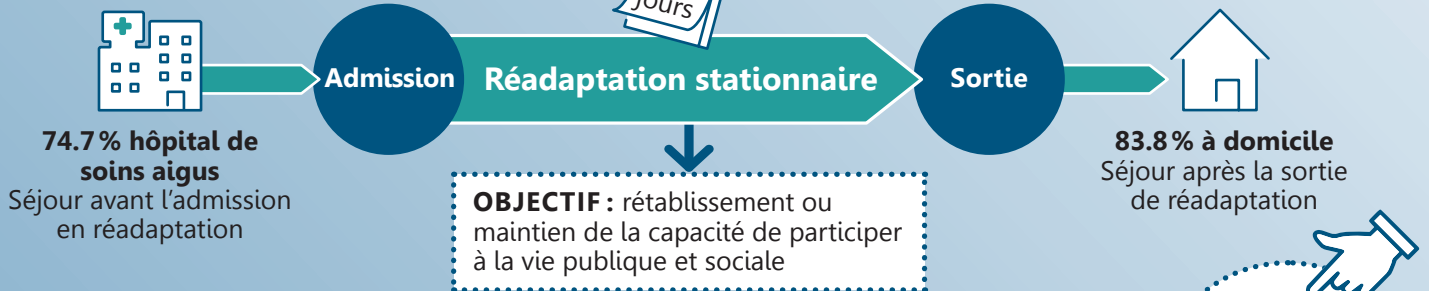
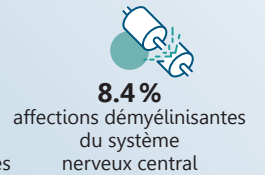
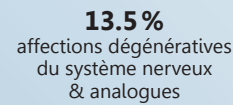
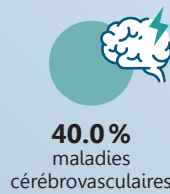
Nombre de patient-e-s: **12'002**

Age: Ø **65.7 ans**



Durée de traitement moyenne: **37.2 jours**

Maladies les plus fréquentes:



### RESULTATS DE MESURE 2019

#### Objectif de participation

Objectif que le patient-e souhaite atteindre jusqu'à la sortie de réadaptation



A l'admission: fixation de l'objectif principal individuel dans les domaines du logement, du travail et de la vie socioculturelle

**96.4%**



A la sortie: évaluation de l'atteinte de l'objectif. Les objectifs liés au logement à domicile sont le plus souvent choisis

Résultats de mesure détaillés et rapports comparatifs nationaux:



#### Capacité fonctionnelle dans les actes ordinaires de la vie quotidienne

Évaluation d'une sélection de capacités motrices et cognitives du patient-e par l'équipe de réadaptation

**35.2 pts**



Moyenne des points sur une échelle de 0-60 à l'admission et à la sortie

**44.9 pts**

#### Capacités motrices



Manger & boire



Soins personnels



Prendre un bain & se doucher



S'habiller & se déshabiller



Utilisation des toilettes



Déambulation



Monter les escaliers



Transfert

#### Capacités cognitives



Communication



Interaction sociale



Résolution des problèmes



Mémoire