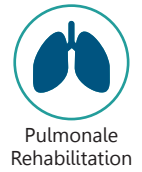


# Facts & Figures Rehabilitation

## ANQ-Messungen 2020

### NEUROLOGISCHE REHABILITATION



### DIE PATIENTINNEN UND PATIENTEN

Anzahl Patientinnen und Patienten: **11'653**

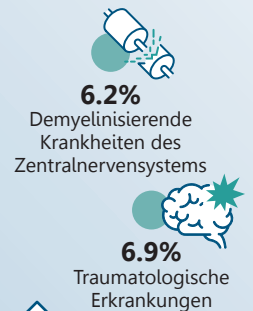
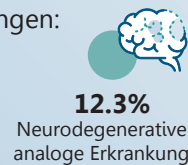
Alter: **Ø 66.2 Jahre**



Durchschnittliche Behandlungsdauer:



Häufigste Erkrankungen:



79.2% Akutspital Aufenthaltsort vor Reha-Eintritt

Eintritt

Stationäre Rehabilitation

Austritt

83.4% Zuhause Aufenthaltsort nach Reha-Austritt

**ZIEL:** Teilhabe am öffentlichen und gesellschaftlichen Leben wiedererlangen oder aufrechterhalten

Detaillierte Messergebnisse:



[www.anq.ch](http://www.anq.ch)

### MESSERGEBNISSE 2020

#### Partizipationsziel

Ziel, das die Patientin/der Patient bis zum Reha-Austritt erreichen möchte



Bei Eintritt: Festlegung des individuellen Hauptziels aus den Bereichen Wohnen, Arbeit, Soziokultur

95.6%



Bei Austritt: Evaluation der Zielerreichung. Ziele rund ums Wohnen werden am häufigsten gewählt

#### Funktionsfähigkeit in Alltagsaktivitäten

Beurteilung von ausgewählten motorischen und kognitiven Fähigkeiten der Patientin/des Patienten durch das Reha-Team

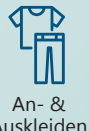
34.7 Pt.



44.7 Pt.

Punkte-Durchschnitt auf einer Skala von 0–60 bei Ein- und Austritt

Motorische Fähigkeiten



Kognitive Fähigkeiten

