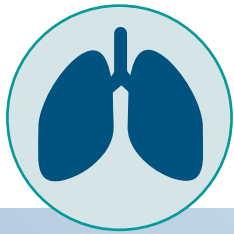


Facts & Figures Rehabilitation

ANQ-Messungen 2021

PULMONALE REHABILITATION



Geriatrische Rehabilitation



Internistische Rehabilitation



Kardiale Rehabilitation



Muskulo-skelettale Rehabilitation



Neurologische Rehabilitation



Onkologische Rehabilitation



Paraplegiologische Rehabilitation



Psychosomatische Rehabilitation

DIE PATIENTINNEN UND PATIENTEN*

Anzahl Patientinnen und Patienten: **5'569**

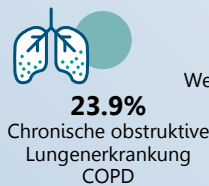
Alter: **Ø 66.4 Jahre**



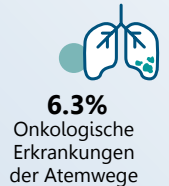
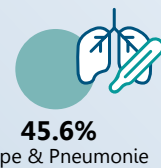
Durchschnittliche Behandlungsdauer:

21.2 Tage

Häufigste Erkrankungen:



16.0%
Weitere Atemwegserkrankungen



85.2% Akutspital
Aufenthaltsort vor Reha-Eintritt

Eintritt

Stationäre Rehabilitation

Austritt



95.9% Zuhause
Aufenthaltsort nach Reha-Austritt

ZIEL: Teilhabe am öffentlichen und gesellschaftlichen Leben wiedererlangen oder aufrechterhalten

* dargestellt ist die Auswertungstichprobe des Partizipationsziels

Detaillierte Messergebnisse:



www.anq.ch

MESSERGEBNISSE 2021

Partizipationsziel

Ziel, das die Patientin/der Patient bis zum Reha-Austritt erreichen möchte



Bei Eintritt: Festlegung des individuellen Hauptziels aus den Bereichen Wohnen, Arbeit, Soziokultur

98.1%



Bei Austritt: Evaluation der Zielerreichung. Ziele rund ums Wohnen werden am häufigsten gewährt

Körperliche Leistungsfähigkeit

259 m



Durchschnittliche Gehstrecke bei Ein- und Austritt

367 m

Gehstrecke innerhalb von 6 Minuten



Lebensqualität

3.95 Pt.



Punkte-Durchschnitt auf einer Skala von 1-7 bei Ein- und Austritt

5.06 Pt.

Beurteilung ausgewählter Tätigkeiten, Müdigkeit, Stimmungslage und Bewältigung der Krankheit durch die Patientin/den Patienten

