

# Cifre e fatti riabilitazione

## Misurazioni ANQ 2021

### RIABILITAZIONE NEUROLOGICA



Riabilitazione cardiologica



Riabilitazione geriatrica



Riabilitazione internistica



Riabilitazione muscolo-scheletrica



Riabilitazione oncologica



Riabilitazione paraplegiologica



Riabilitazione pneumologica



Riabilitazione psicosomatica

### PAZIENTI

Numero di pazienti: **14'757**

Età: Ø **66.1 anni**

44.5%



55.5%

Malattie più frequenti:



**41.1%**  
Malattie cerebrovascolari



**13.1%**  
Malattie degenerative del sistema nervoso e affezioni analoghe



**7.0%**  
Malattie demielinizzanti del sistema nervoso centrale



**7.1%**  
Altre malattie

Durata media della cura:

**36.9**  
giorni



**77.5% Ospedale acuto**  
Luogo prima della riabilitazione

Ammissione

Riabilitazione stazionaria

Dimissione



**82.7% Proprio domicilio**  
Luogo dopo la riabilitazione

**OBBIETTIVO:** continuare o tornare a partecipare alla vita pubblica e sociale

### RISULTATI MISURAZIONE 2021

#### Obiettivo di partecipazione

Obiettivo che il paziente desidera raggiungere entro la dimissione



Al momento dell'ammissione: definizione dell'obiettivo principale individuale negli ambiti abitare, lavoro, cultura sociale

**95.7%**



Al momento della dimissione: valutazione del raggiungimento dell'obiettivo. Gli obiettivi riguardanti l'abitare a casa sono i più frequenti.

Risultati dettagliati:



[www.anq.ch](http://www.anq.ch)

#### Capacità funzionale in attività della vita quotidiana

Valutazione da parte dell'équipe di riabilitazione di capacità motorie e cognitive selezionate del paziente

**34.3**  
punti



Media di punti su una scala da 0 a 60 all'ammissione e alla dimissione

**44.2**  
punti

Capacità motorie



Mangiare e bere



Cura del corpo



Bagno e doccia



Vestirsi e svestirsi



Igiene in bagno



Deambulazione



Salire le scale



Trasferimento

Capacità cognitive



Comunicazione



Interazione sociale



Risoluzione di problemi



Memoria

# Cifre e fatti riabilitazione

## Misurazioni ANQ 2021

### RIABILITAZIONE GERIATRICA



Riabilitazione cardiologica



Riabilitazione internistica



Riabilitazione muscolo-scheletrica



Riabilitazione neurologica



Riabilitazione oncologica



Riabilitazione paraplegiologica



Riabilitazione psicosomatica



Riabilitazione pneumologica

### PAZIENTI

Numero di pazienti: **24'195**

Età: Ø **83.1 anni**

63.7%



36.3%

Durata media della cura:

**21.4**  
giorni

Malattie più frequenti:



**25.9%**  
Traumatismi e avvelenamenti



**17.3%**  
Malattie del sistema osteomuscolare



**15.1%**  
Sintomi non classificati altrove



**10.4%**  
Malattie del sistema circolatorio



**94.9% Ospedale acuto**  
Luogo prima della riabilitazione

Ammissione

Riabilitazione stazionaria

Dimissione



**77.6% Proprio domicilio**  
Luogo dopo la riabilitazione

**OBBIETTIVO:** continuare o tornare a partecipare alla vita pubblica e sociale

### RISULTATI MISURAZIONE 2021

#### Obiettivo di partecipazione

Obiettivo che il paziente desidera raggiungere entro la dimissione



Al momento dell'ammissione: definizione dell'obiettivo principale individuale negli ambiti abitare, lavoro, cultura sociale

**95.0%**



Al momento della dimissione: valutazione del raggiungimento dell'obiettivo. Gli obiettivi riguardanti l'abitare a casa sono i più frequenti.

Risultati dettagliati:



[www.anq.ch](http://www.anq.ch)

#### Capacità funzionale in attività della vita quotidiana

Valutazione da parte dell'équipe di riabilitazione di capacità motorie e cognitive selezionate del paziente

**35.6**  
punti



Media di punti su una scala da 0 a 60 all'ammissione e alla dimissione

**43.0**  
punti

Capacità motorie



Mangiare e bere



Cura del corpo



Bagno e doccia



Vestirsi e svestirsi



Igiene in bagno



Deambulazione



Salire le scale



Trasferimento

Capacità cognitive



Comunicazione



Interazione sociale



Risoluzione di problemi



Memoria

# Cifre e fatti riabilitazione

## Misurazioni ANQ 2021

### RIABILITAZIONE MUSCOLO-SCHELETRICA



Riabilitazione cardiologica



Riabilitazione geriatrica



Riabilitazione internistica



Riabilitazione neurologica



Riabilitazione oncologica



Riabilitazione paraplegiologica



Riabilitazione psicosomatica



Riabilitazione pneumologica

### PAZIENTI

Numero di pazienti: **29'319**

Età: Ø **70.2 anni**

62.4%



37.6%

Malattie più frequenti:



**22.8%**  
Traumatismi



**18.9%**  
Gonartrosi



**13.7%**  
Coxartrosi



**17.7%**  
Dorsopatie

Durata media della cura:

**22.0**  
giorni



**86.4% Ospedale acuto**  
Luogo prima della riabilitazione

Ammissione

Riabilitazione stazionaria

Dimissione



**94.6% Proprio domicilio**  
Luogo dopo la riabilitazione

**OBBIETTIVO:** continuare o tornare a partecipare alla vita pubblica e sociale

### RISULTATI MISURAZIONE 2021

#### Obiettivo di partecipazione

Obiettivo che il paziente desidera raggiungere entro la dimissione



Al momento dell'ammissione: definizione dell'obiettivo principale individuale negli ambiti abitare, lavoro, cultura sociale

**96.9%**



Al momento della dimissione: valutazione del raggiungimento dell'obiettivo. Gli obiettivi riguardanti l'abitare a casa sono i più frequenti.

Risultati dettagliati:



[www.anq.ch](http://www.anq.ch)

#### Capacità funzionale in attività della vita quotidiana

Valutazione da parte dell'équipe di riabilitazione di capacità motorie e cognitive selezionate del paziente

**43.7**  
punti



Media di punti su una scala da 0 a 60 all'ammissione e alla dimissione

**52.3**  
punti

Capacità motorie



Mangiare e bere



Cura del corpo



Bagno e doccia



Vestirsi e svestirsi



Igiene in bagno



Deambulazione



Salire le scale



Trasferimento

Capacità cognitive



Comunicazione



Interazione sociale



Risoluzione di problemi



Memoria

# Cifre e fatti riabilitazione

## Misurazioni ANQ 2021

### RIABILITAZIONE CARDIOLOGICA



Riabilitazione geriatrica



Riabilitazione internistica



Riabilitazione muscolo-scheletrica



Riabilitazione neurologica



Riabilitazione oncologica



Riabilitazione paraplegiologica



Riabilitazione psicosomatica



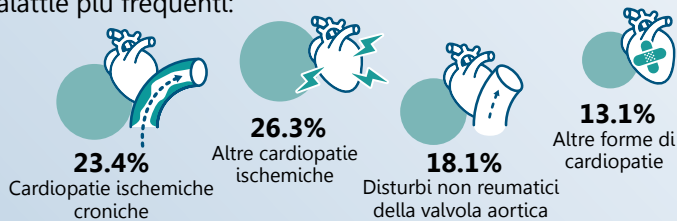
Riabilitazione pneumologica

### PAZIENTI\*

Numero di pazienti: **7'157**  
Età: Ø **67.9 anni**



Malattie più frequenti:



Durata media della cura:

**20.7**  
giorni



**93.7% Ospedale acuto**  
Luogo prima della riabilitazione

Ammissione

Riabilitazione stazionaria

Dimissione



**97.5% Proprio domicilio**  
Luogo dopo la riabilitazione

**OBBIETTIVO:** continuare o tornare a partecipare alla vita pubblica e sociale

\* È rappresentato il campione analizzato dell'obiettivo di partecipazione

Risultati dettagliati:



[www.anq.ch](http://www.anq.ch)

### RISULTATI MISURAZIONE 2021

#### Obiettivo di partecipazione

Obiettivo che il paziente desidera raggiungere entro la dimissione



Al momento dell'ammissione: definizione dell'obiettivo principale individuale negli ambiti abitare, lavoro, cultura sociale.

**98.4%**



Al momento della dimissione: valutazione del raggiungimento dell'obiettivo. Gli obiettivi riguardanti l'abitare a casa sono i più frequenti.

#### Prestazione fisica

Più sollecitabile  
Meno sollecitabile

**82 W**



Numero massimo di Watt raggiunto all'ammissione e alla dimissione

**107 W**

Elettrocardiogramma durante il test ergometrico



**287 m**



Distanza media percorsa all'ammissione e alla dimissione

**414 m**

Distanza percorsa in 6 minuti



#### Qualità di vita

**5.03**  
punti



Media di punti su una scala da 1 a 7 all'ammissione e alla dimissione

**5.95**  
punti

Autovalutazione del paziente nei settori qualità di vita fisica, emotiva e sociale

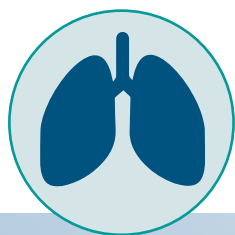




# Cifre e fatti riabilitazione

## Misurazioni ANQ 2021

### RIABILITAZIONE PNEUMOLOGICA



Riabilitazione cardiologica



Riabilitazione geriatrica



Riabilitazione internistica



Riabilitazione muscolo-scheletrica



Riabilitazione neurologica



Riabilitazione oncologica



Riabilitazione paraplegiologica



Riabilitazione psicosomatica

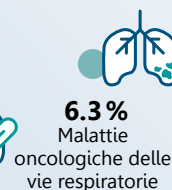
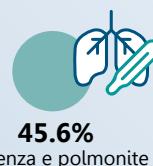
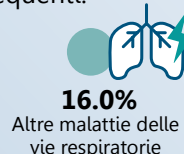
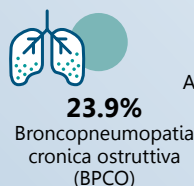
### PAZIENTI\*

Numero di pazienti: **5'569**

Età: Ø **66.4 anni**



Malattie più frequenti:



Durata media  
della cura:

**21.2**  
giorni



**Ammissione**

**Riabilitazione stazionaria**

**Dimissione**



**85.2% Ospedale acuto**  
Luogo prima  
della riabilitazione

**95.9% Proprio domicilio**  
Luogo dopo  
la riabilitazione

**OBIETTIVO:** continuare o  
tornare a partecipare alla vita  
pubblica e sociale

\* È rappresentato il campione analizzato dell'obiettivo di partecipazione

Risultati  
dettagliati:



[www.anq.ch](http://www.anq.ch)

### RISULTATI MISURAZIONE 2021

#### Obiettivo di partecipazione

Obiettivo che il paziente desidera raggiungere entro la dimissione



Al momento dell'ammissione: definizione dell'obiettivo principale individuale negli ambiti abitare, lavoro, cultura sociale.

**98.1%**



Al momento della dimissione: valutazione del raggiungimento dell'obiettivo. Gli obiettivi riguardanti l'abitare a casa sono i più frequenti.

#### Prestazione fisica

**259 m**



Distanza media percorsa  
all'ammissione e alla dimissione

**367 m**

Distanza percorsa in  
6 minuti



#### Qualità di vita

**3.95**  
punti



Media di punti su una scala da 1 a 7  
all'ammissione e alla dimissione

**5.06**  
punti

Valutazione di attività selezionate, stanchezza, stato d'animo e gestione della malattia da parte del paziente



# Cifre e fatti riabilitazione

## Misurazioni ANQ 2021

### RIABILITAZIONE PSICOSOMATICA



Riabilitazione cardiologica



Riabilitazione geriatrica



Riabilitazione internistica



Riabilitazione muscolo-scheletrica



Riabilitazione neurologica



Riabilitazione oncologica



Riabilitazione paraplegiologica



Riabilitazione pneumologica

### PAZIENTI\*

Numero di pazienti: **3'033**

Età: Ø **50.4 anni**

65.7%



34.3%

Durata media della cura:

**29.8**  
giorni

Malattie più frequenti:



**38.4%**

Disturbi affettivi senza gravi episodi attuali

**10.7%**

Gravi episodi depressivi (attuali)

**16.2%**

Nevrosi e disturbi da stress

**17.6%**

Disturbi somatoformi



**87.2%**

**Proprio domicilio**  
luogo prima della riabilitazione

**Ammissione**

**Riabilitazione stazionaria**

**Dimissione**



**97.4%**

**Proprio domicilio**  
Luogo dopo la riabilitazione

**OBIETTIVO:** continuare o tornare a partecipare alla vita pubblica e sociale

\* È rappresentato il campione analizzato dell'obiettivo di partecipazione

Risultati dettagliati:



[www.anq.ch](http://www.anq.ch)

### RISULTATI MISURAZIONE 2021

#### Obiettivo di partecipazione

Obiettivo che il paziente desidera raggiungere entro la dimissione



**93.0%**



Al momento dell'ammissione: definizione dell'obiettivo principale individuale negli ambiti abitare, lavoro, cultura sociale.

Al momento della dimissione: valutazione del raggiungimento dell'obiettivo. «Partecipazione alla vita pubblica» è il più citato.

#### Pregiudizio causato da disturbi somatici

**11.9**  
punti



Media di punti su una scala da 0 a 28 all'ammissione e alla dimissione

**8.9**  
punti

Autovalutazione del paziente del pregiudizio causato da disturbi somatici, come dolori, stanchezza, disturbi della digestione, problemi di insonnia ecc.

**10.6**  
punti



Media di punti su una scala da 0 a 21 all'ammissione e alla dimissione e per ogni sintomo

**6.9**  
punti

#### Ansia e depressione

Sintomi depressivi

Sintomi di ansia

**10.9**  
punti



Media di punti su una scala da 0 a 21 all'ammissione e alla dimissione e per ogni sintomo

**7.8**  
punti

Rilevamento della salute generale e mentale da parte dei pazienti tramite domande sull'ansia e la depressione