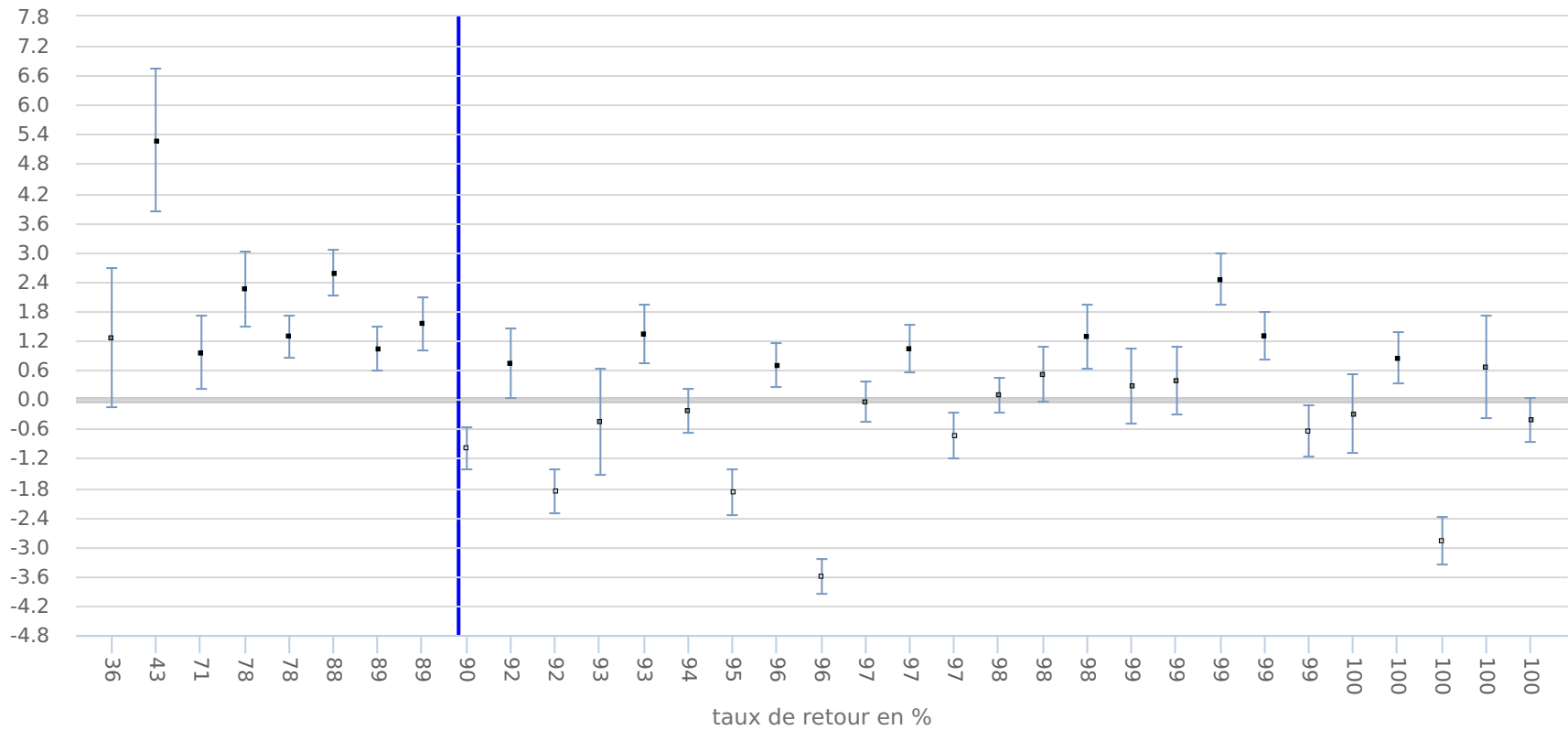


# Graphique 1: Résultat de la mesure de l'importance des symptômes du point de vue du personnel soignant (HoNOS)

HoNOS Valeur de comparaison de la clinique épurée des risques avec intervalle de confiance simultané de 95%

## Commentaire ANQ sur la comparaison présentée (Graphique 1)

Ce graphique présente les résultats de la mesure de l'importance des symptômes ajustés du point de vue du personnel soignant pour la période du 01.01.2016 – 31.12.2016. Au total, n = 41'810 traitements stationnaires dans 33 (sur 33) centres de soins aigus et premier recours ont pu être évalués. Les résultats sont présentés à des fins de comparaison mutuelle, en principe toutes les cliniques présentent toutefois une différence positive de l'importance des symptômes. En d'autres termes, l'importance des symptômes a pu être réduite dans chaque clinique.



Pour agrandir, cliquer dans la barre grise et sélectionner la zone de gauche à droite.