

Graphique 1: Taux d'escarres acquises à l'hôpital, toutes catégories (1 et supérieur) (résidus et intervalle de confiance à 95 %)

Prévalence standardisée en pourcent

Commentaire ANQ sur la comparaison présentée (Graphique 1)

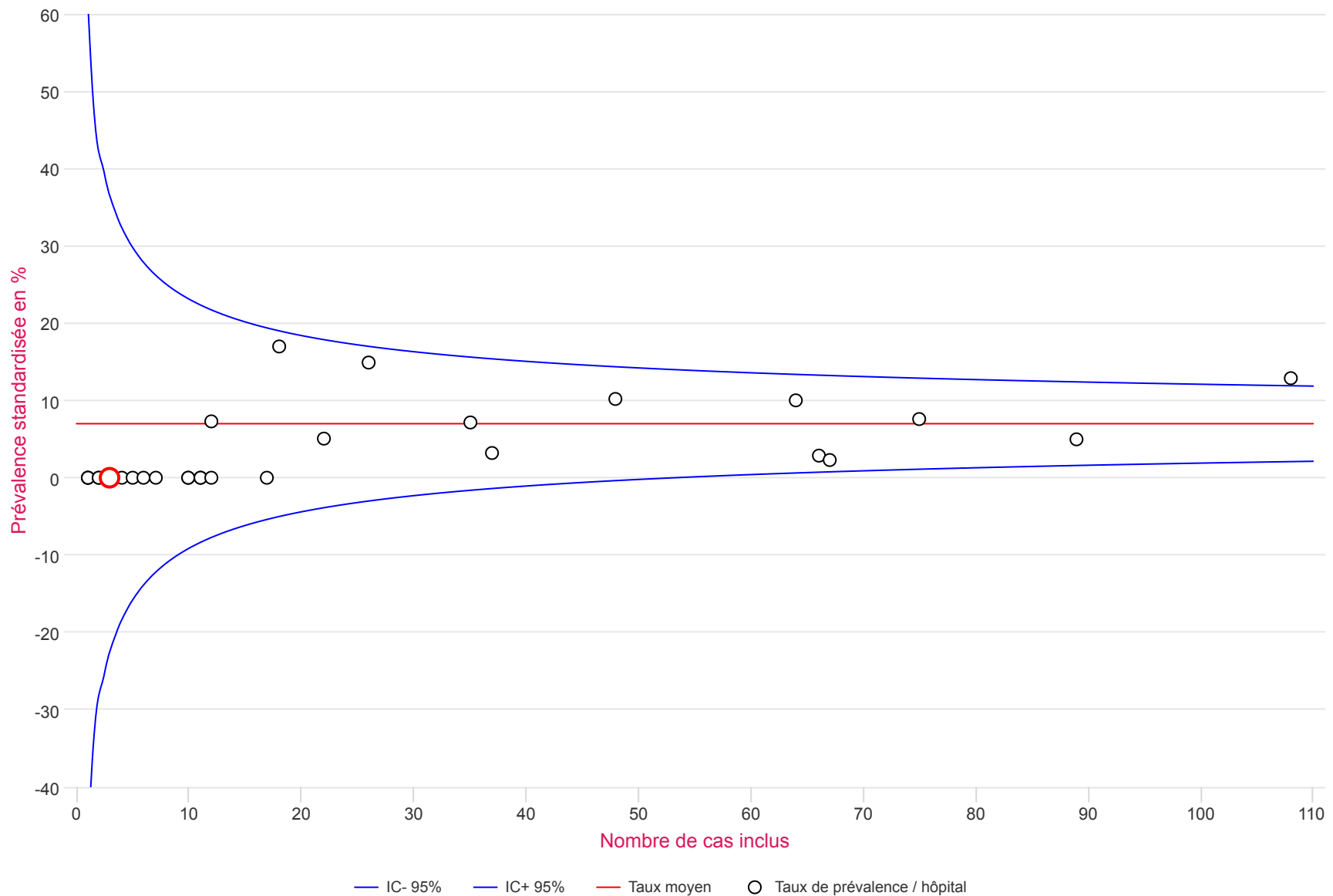
Chaque hôpital participant est représenté par une valeur correspondant au nombre d'escarres des catégories 1 et supérieur contractées dans cet établissement.

La ligne rouge tracée sur l'axe X (axe horizontal) représente le taux de prévalence dans l'échantillon global (8.0%).

La plupart des hôpitaux se regroupent autour de cette valeur, c'est-à-dire que leur prévalence correspond globalement à l'échantillon global.

Comme on le voit facilement, un hôpital est en dehors de la limite de 95 %, ce qui signifie qu'ils présentent des valeurs aberrantes et que leur prévalence diverge statistiquement significativement vers le haut.

Une série d'hôpitaux n'a signalé absolument aucun cas d'escarre.



Ces hôpitaux sont réunis sur la
ligne du zéro.