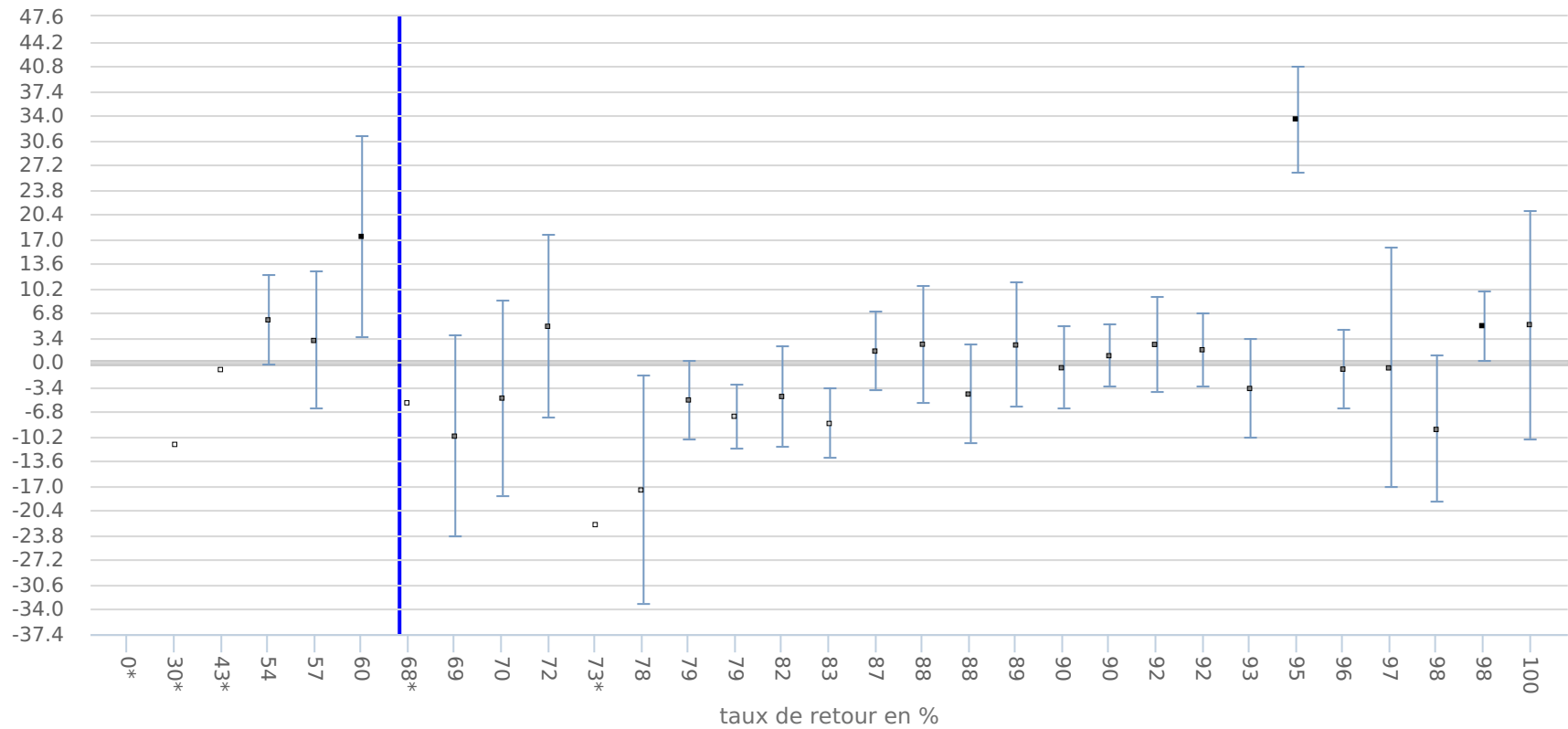


Graphique 2: Résultat de la mesure de l'importance des symptômes du point de vue des patientes et patients (BSCL)

Valeur différentielle BSCL épurée des risques avec un intervalle de confiance de 95%

Commentaire ANQ sur la comparaison présentée (Graphique 2)

Ce graphique présente les résultats de la mesure de l'importance des symptômes ajustés du point de vue des patientes et des patients pour la période du 01.01.2018 – 31.12.2018. Au total, n = 5'210 traitements stationnaires dans 30 (sur 32) cliniques de la psychiatrie pour adultes ont pu être évalués. Les résultats sont présentés à des fins de comparaison mutuelle, en principe toutes les cliniques présentent toutefois une différence positive de l'importance des symptômes. En d'autres termes, l'importance des symptômes a pu être réduite dans chaque clinique.



Pour agrandir, cliquer dans la barre grise et sélectionner la zone de gauche à droite.