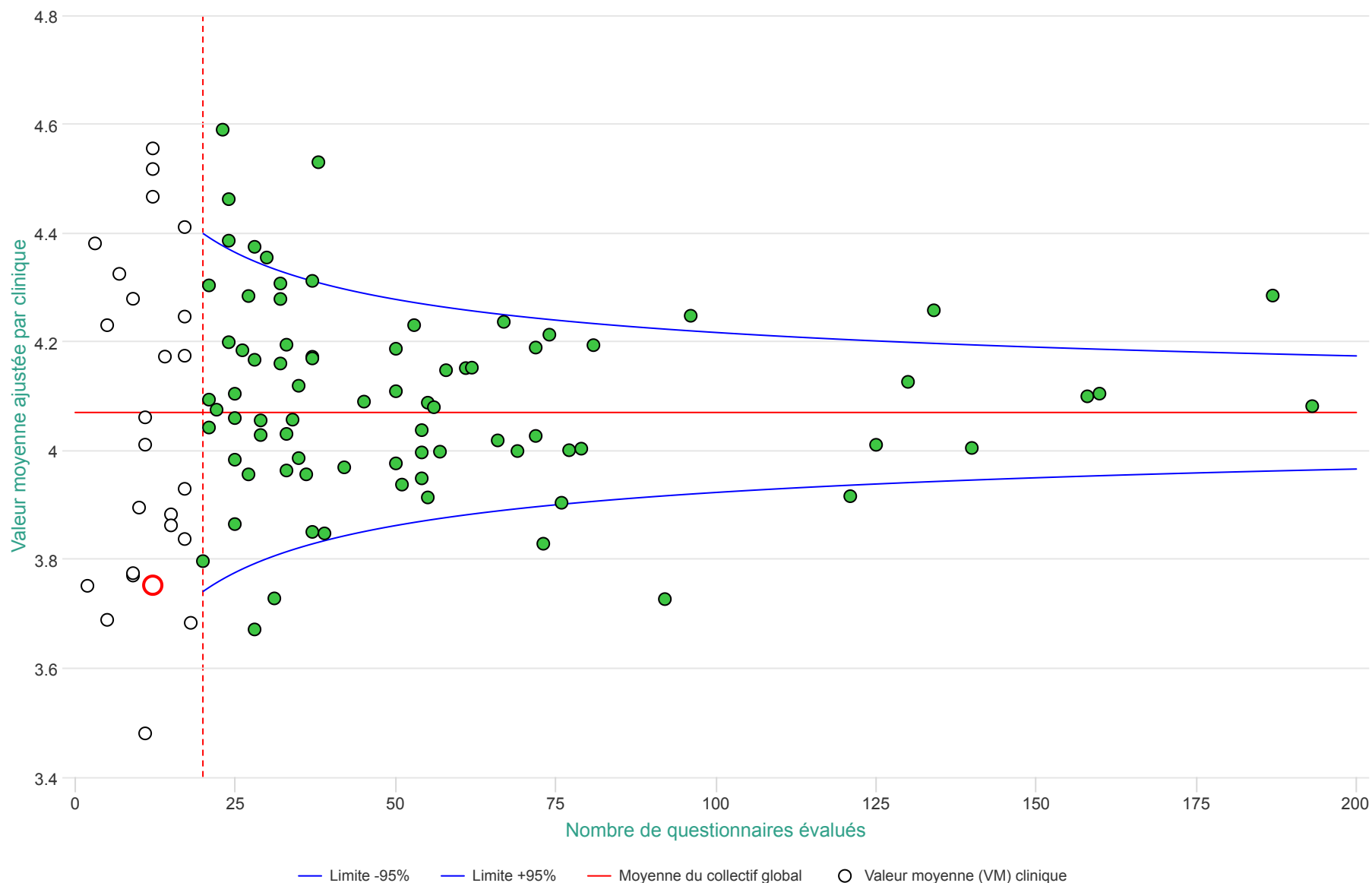


Graphique 1: Comment évaluez-vous la qualité de la prise en charge par l'équipe (personnel médical et thérapeutique, personnel infirmier, service social)?

1 = réponse la plus négative, 5 = réponse la plus positive

Commentaire ANQ sur la comparaison présentée (Graphique 1)

Le graphique 1 montre les résultats en réponse à la question: «Comment évaluez-vous la qualité de la prise en charge par l'équipe (personnel médical et thérapeutique, personnel infirmier, service social)?». Sur une échelle verbale à 5 niveaux, les réponses ont été converties en valeurs numériques: 1 = réponse la plus négative, 5 = réponse la plus positive, et une valeur moyenne globale a été calculée (ligne rouge horizontale). La valeur moyenne du collectif global est 4.08. (voir description générale des graphiques)



— Limite -95% — Limite +95% — Moyenne du collectif global ○ Valeur moyenne (VM) clinique