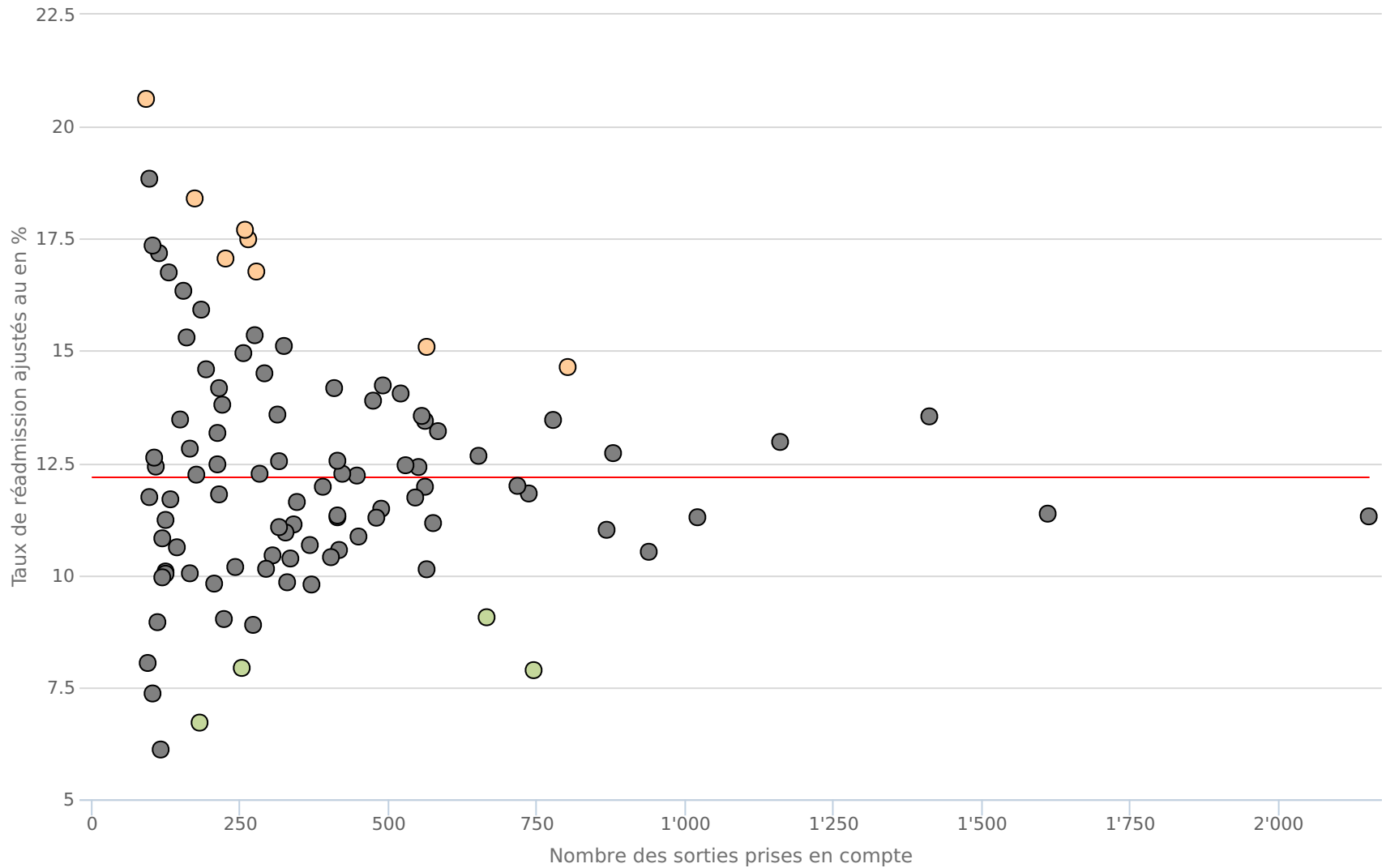


Graphique 3: Réadmissions cohorte cardioresprtoire

Commentaire ANQ sur la
comparaison présentée
(Graphique 3)

TODO: Beschreibung FR



— Taux de réadmission moyen ajusté de tous hôpitaux et toutes cliniques (valeur comparative)

● Le résultat est inférieur à la valeur comparative ● Le résultat est dans la norme ● Le résultat est supérieur à la valeur comparative