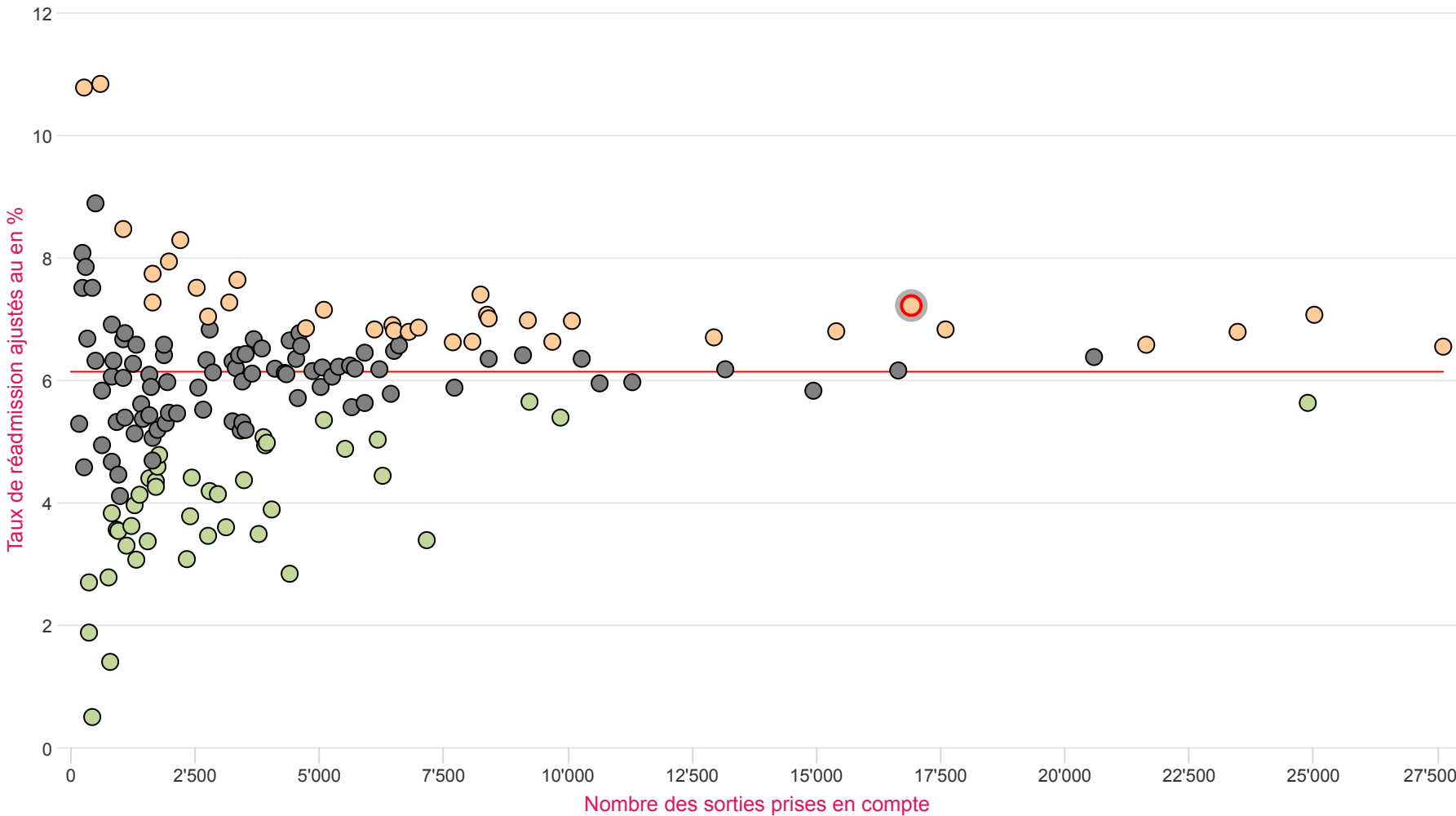


# Graphique 1: Réadmissions à l'échelle de l'hôpital

## Commentaire ANQ sur la comparaison présentée (Graphique 1)

Ce graphique montre les taux ajustés au risque des réadmissions non planifiées à l'échelle de l'hôpital, sur la base des données 2021 de l'OFS. Sur les 182 hôpitaux/cliniques participants, les résultats de 170 institutions sont représentés. 93 hôpitaux/cliniques se situent dans la norme, 42 hôpitaux/cliniques sont inférieurs à la valeur de comparaison, 35 hôpitaux/cliniques sont supérieurs à la valeur de comparaison. Le taux de réadmission ajusté de tous les hôpitaux/cliniques (valeur comparative) est de 6,13%.



- Taux de réadmission moyen ajusté de tous hôpitaux et toutes cliniques (valeur comparative)
- Le résultat est inférieur à la valeur comparative
- Le résultat est dans la norme
- Le résultat est supérieur à la valeur comparative