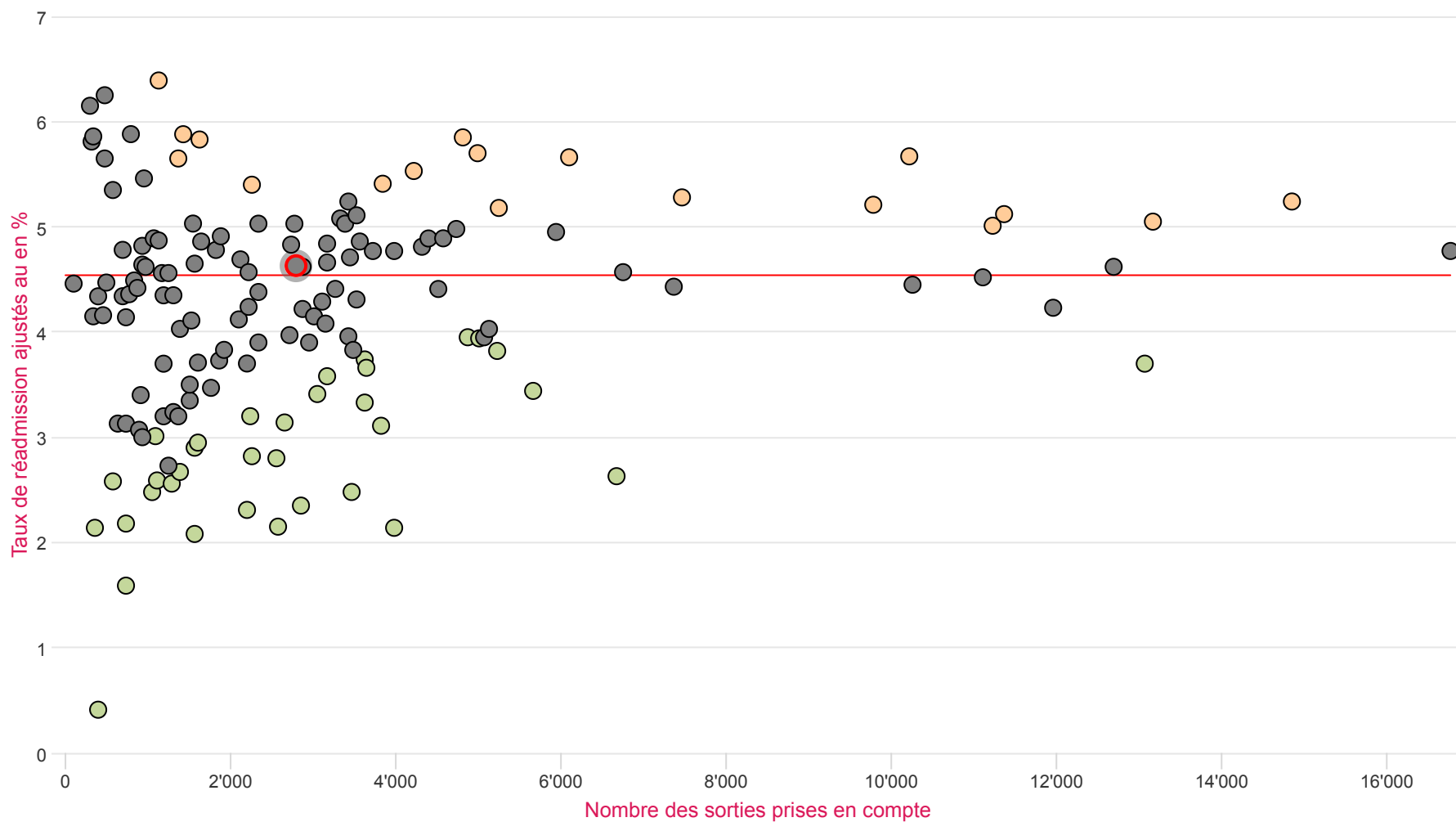


## Graphique 2: Réadmissions cohorte chirurgie- gynécologique

### Commentaire ANQ sur la comparaison présentée (Graphique 2)

Ce graphique montre les taux ajustés au risque de la cohorte chirurgie-gynécologique, sur la base des données OFS 2021. Sur les 182 hôpitaux/cliniques participants, les résultats de 156 institutions sont représentés. 101 hôpitaux/cliniques se situent dans la norme, 36 hôpitaux/cliniques sont inférieurs à la valeur de comparaison, 19 hôpitaux/cliniques sont supérieurs à la valeur de comparaison. Le taux de réadmission ajusté de tous les hôpitaux/cliniques (valeur comparative) est de 4,54%.



- Taux de réadmission moyen ajusté de tous hôpitaux et toutes cliniques (valeur comparative)
- Le résultat est inférieur à la valeur comparative
- Le résultat est dans la norme
- Le résultat est supérieur à la valeur comparative