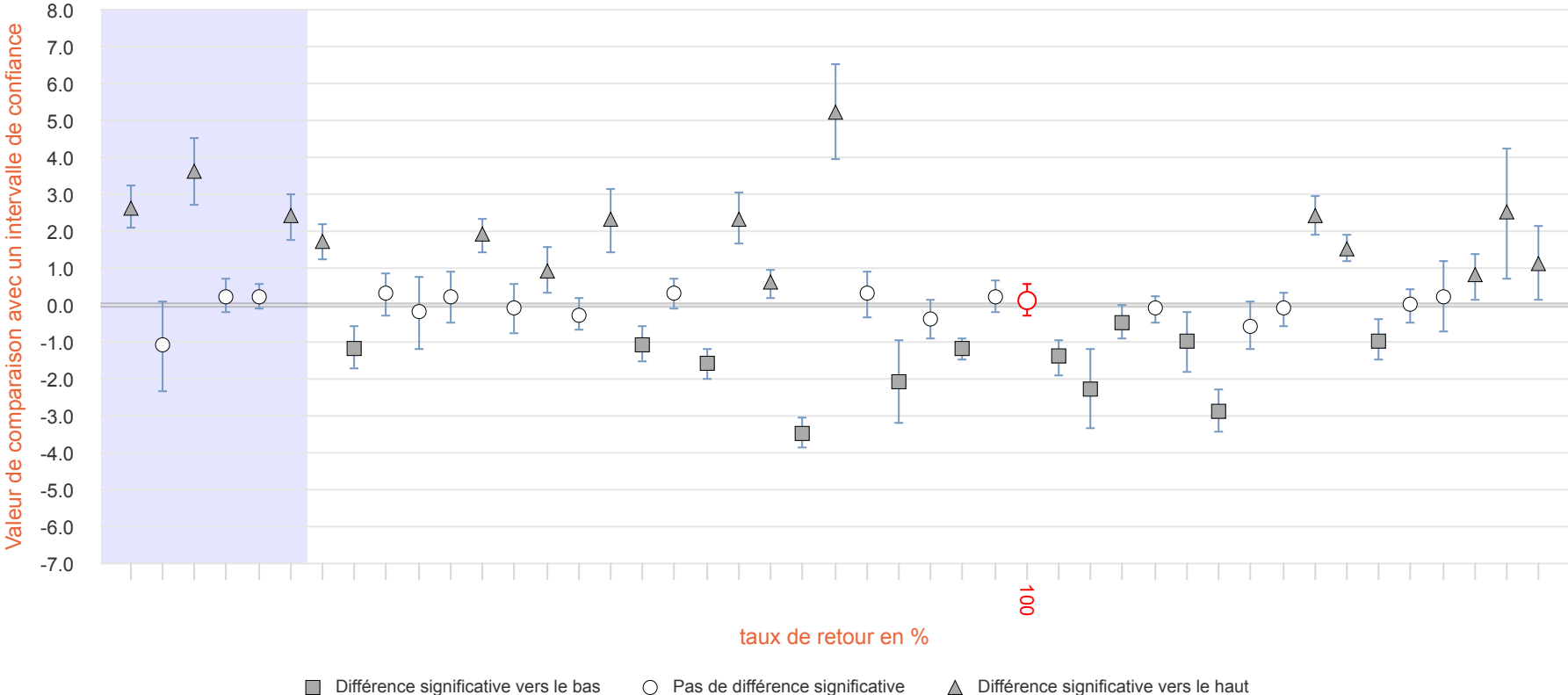


**Graphique 1:  
Résultat de la  
mesure de  
l'importance des  
symptômes du point  
de vue du personnel  
soignant (HoNOS)**

Valeur de comparaison HoNOS  
épurée des risques avec  
intervalle de confiance de 95%

**Commentaire ANQ sur la  
comparaison présentée  
(Graphique 1)**

Ce graphique présente les  
résultats de la mesure de  
l'importance des symptômes  
ajustés du point de vue du  
personnel soignant pour la  
période du 01.01.2022 -  
31.12.2022. Au total, 63'024  
traitements stationnaires  
dans 45 (sur 45) cliniques de  
soins aigus et de premier  
recours ont pu être évalués.  
Les résultats sont présentés à  
des fins de comparaison  
mutuelle. En principe toutes  
les cliniques présentent une  
différence positive de  
l'importance des symptômes.  
En d'autres termes,  
l'importance des symptômes  
a pu être réduite dans chaque  
clinique.



■ Différence significative vers le bas    ○ Pas de différence significative    ▲ Différence significative vers le haut