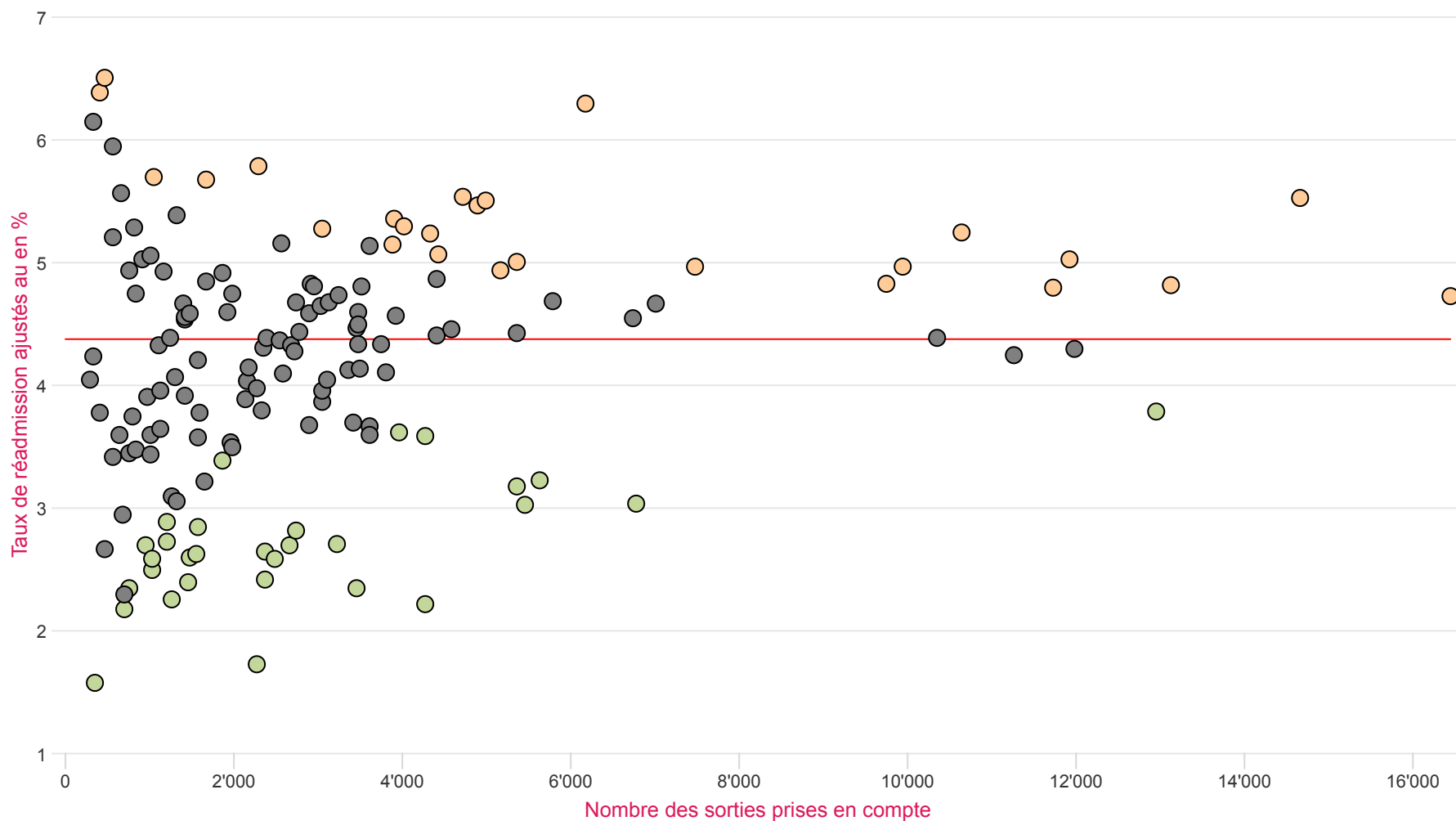


## Graphique 2: Réadmissions cohorte chirurgie- gynécologique

Commentaire ANQ sur la  
comparaison présentée  
(Graphique 2)

Ce graphique montre les taux ajustés au risque de la cohorte chirurgie-gynécologie, sur la base des données OFS 2022. Sur les 183 hôpitaux/cliniques participants, les résultats de 151 institutions sont représentés. 95 hôpitaux/cliniques se situent dans la norme, 30 hôpitaux/cliniques sont inférieurs à la valeur de comparaison, 26 hôpitaux/cliniques sont supérieurs à la valeur de comparaison. Le taux de réadmission ajusté de tous les hôpitaux/cliniques (valeur comparative) est de 4,4%.



- Taux de réadmission moyen ajusté de tous hôpitaux et toutes cliniques (valeur comparative)
- Le résultat est inférieur à la valeur comparative
- Le résultat est dans la norme
- Le résultat est supérieur à la valeur comparative