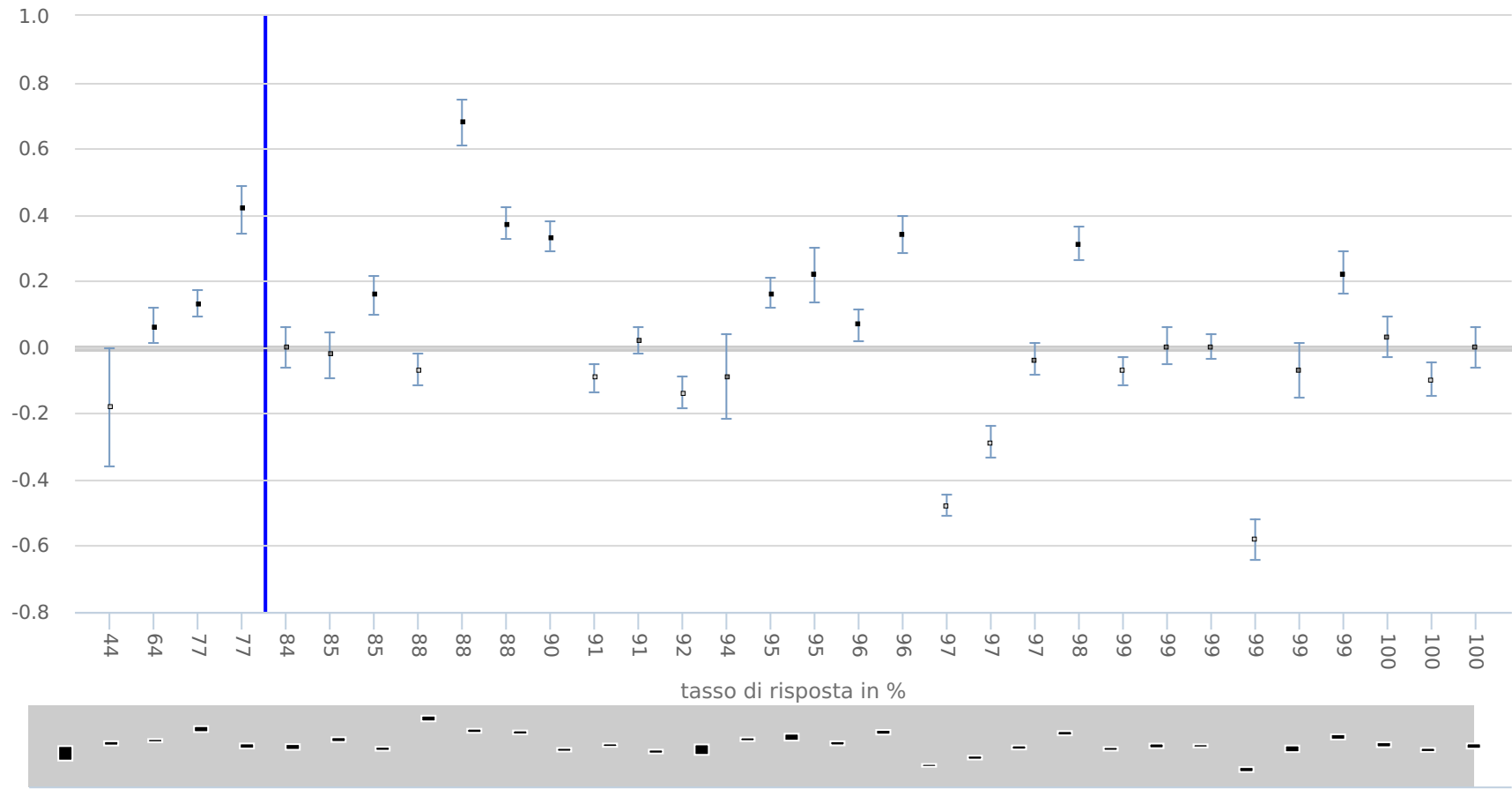


Grafico 1: Risultato peso dei sintomi dal punto di vista del personale curante (HoNOS)

Valore differenziale HoNOS aggiustato secondo il rischio con intervallo di confidenza del 95%

Commento ANQ sul confronto presentato (Grafico 1)

Questo grafico riporta i risultati aggiustati secondo il rischio del peso dei sintomi dal punto di vista del personale curante dall'1.1.2015 al 31.12.2015. In totale, sono state analizzate 39'605 cure stazionarie in 32 cliniche del gruppo dei fornitori di prestazioni di base e della medicina acuta su 32. I risultati vengono posti a confronto, ma fondamentalmente tutte le cliniche presentano una riduzione del peso dei sintomi.



Per ingrandire, cliccare la colonna grigia e selezionare un settore da sinistra a destra.