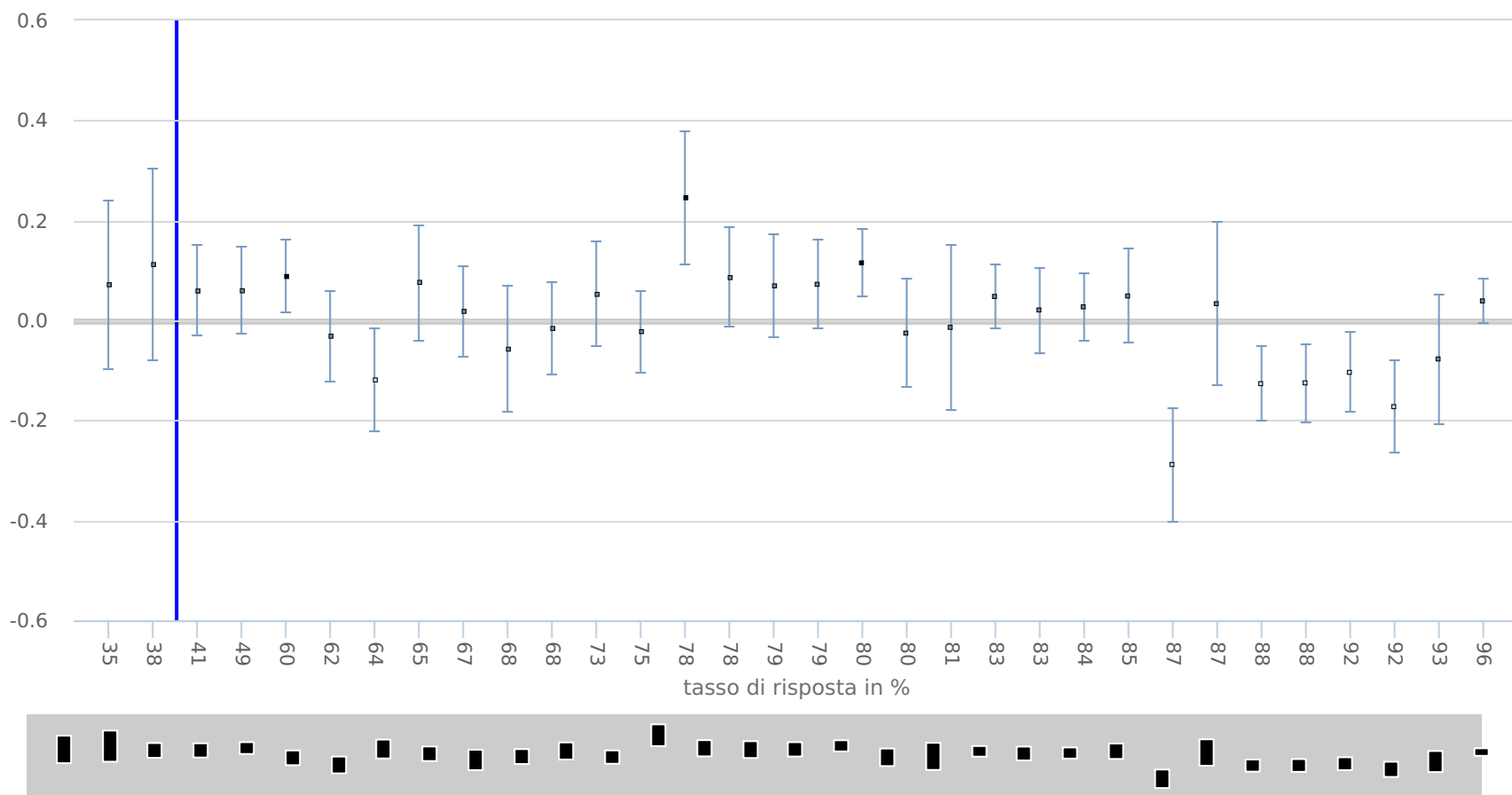


Grafico 2: Risultato peso dei sintomi dal punti di vista dei pazienti (BSCL)

Valore differenziale BSCL
aggiustato secondo il rischio con
intervallo di confidenza del 95%

Commento ANQ sul confronto presentato (Grafico 2)

Questo grafico riporta i risultati
aggiustati secondo il rischio del
peso dei sintomi dal punto di
vista dei pazienti dall'1.1.2015 al
31.12.2015. In totale, sono state
analizzate 14'741 cure stazionarie
in 32 cliniche del gruppo dei
fornitori di prestazioni di base e
della medicina acuta su 32. I
risultati vengono posti a
confronto, ma
fondamentalmente tutte le
cliniche presentano una
riduzione del peso dei sintomi.



Per ingrandire, cliccare la colonna grigia e selezionare un settore da sinistra a destra.