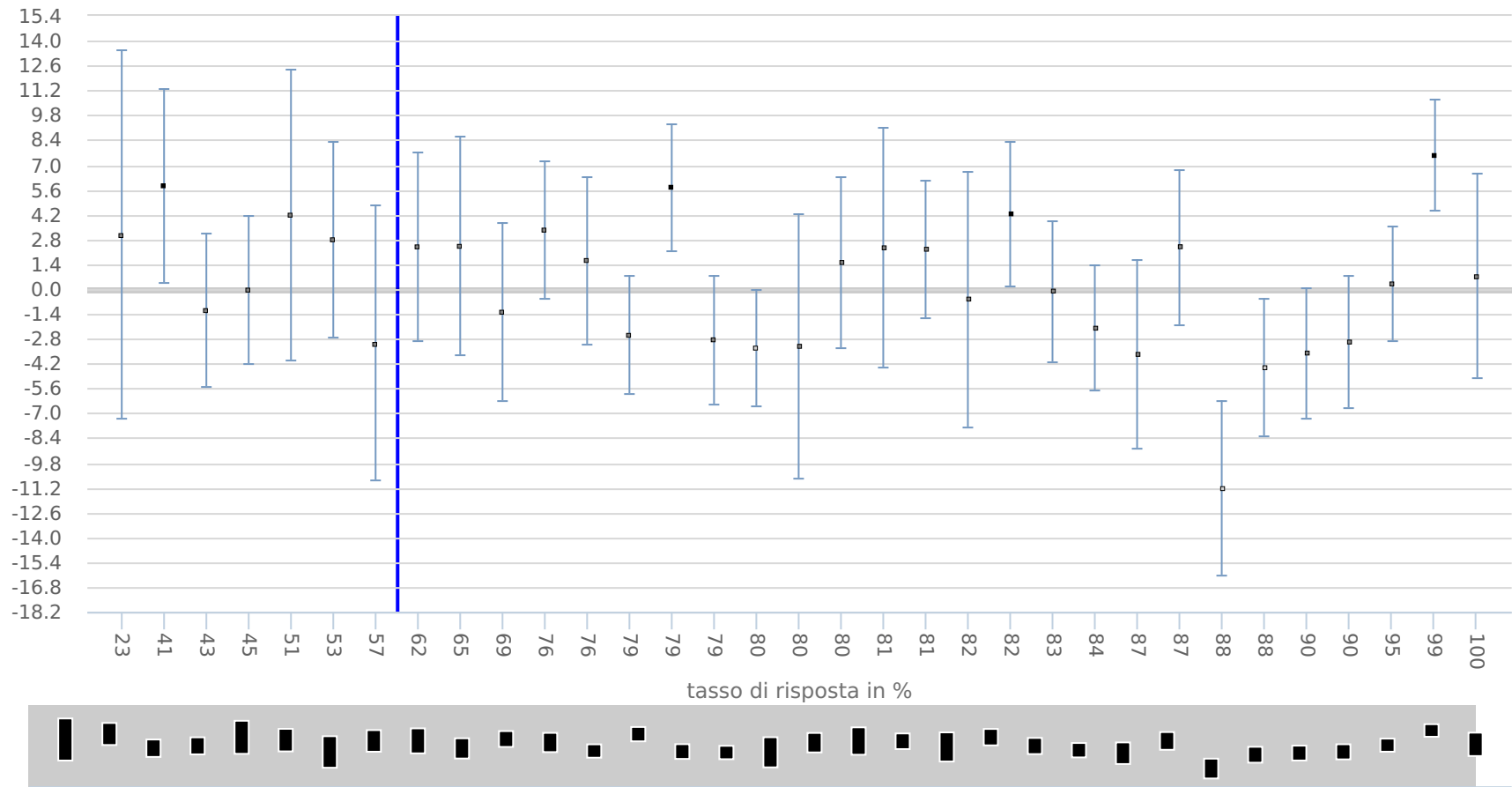


## Grafico 2: Risultato peso dei sintomi dal punti di vista dei pazienti (BSCL)

BSCL valore comparativo della clinica aggiustato secondo il rischio con intervallo di confidenza simultaneo 95%

### Commento ANQ sul confronto presentato (Grafico 2)

Questo grafico riporta i risultati aggiustati secondo il rischio del peso dei sintomi dal punto di vista dei pazienti dall'1.1.2016 al 31.12.2016. In totale, sono state analizzate 15'938 cure stazionarie in 33 cliniche (su 33) con offerta di psichiatria per adulti. I risultati vengono posti a confronto, ma **fondamentalmente tutte le cliniche presentano una riduzione del peso dei sintomi.**



Per ingrandire, cliccare la colonna grigia e selezionare un settore da sinistra a destra.