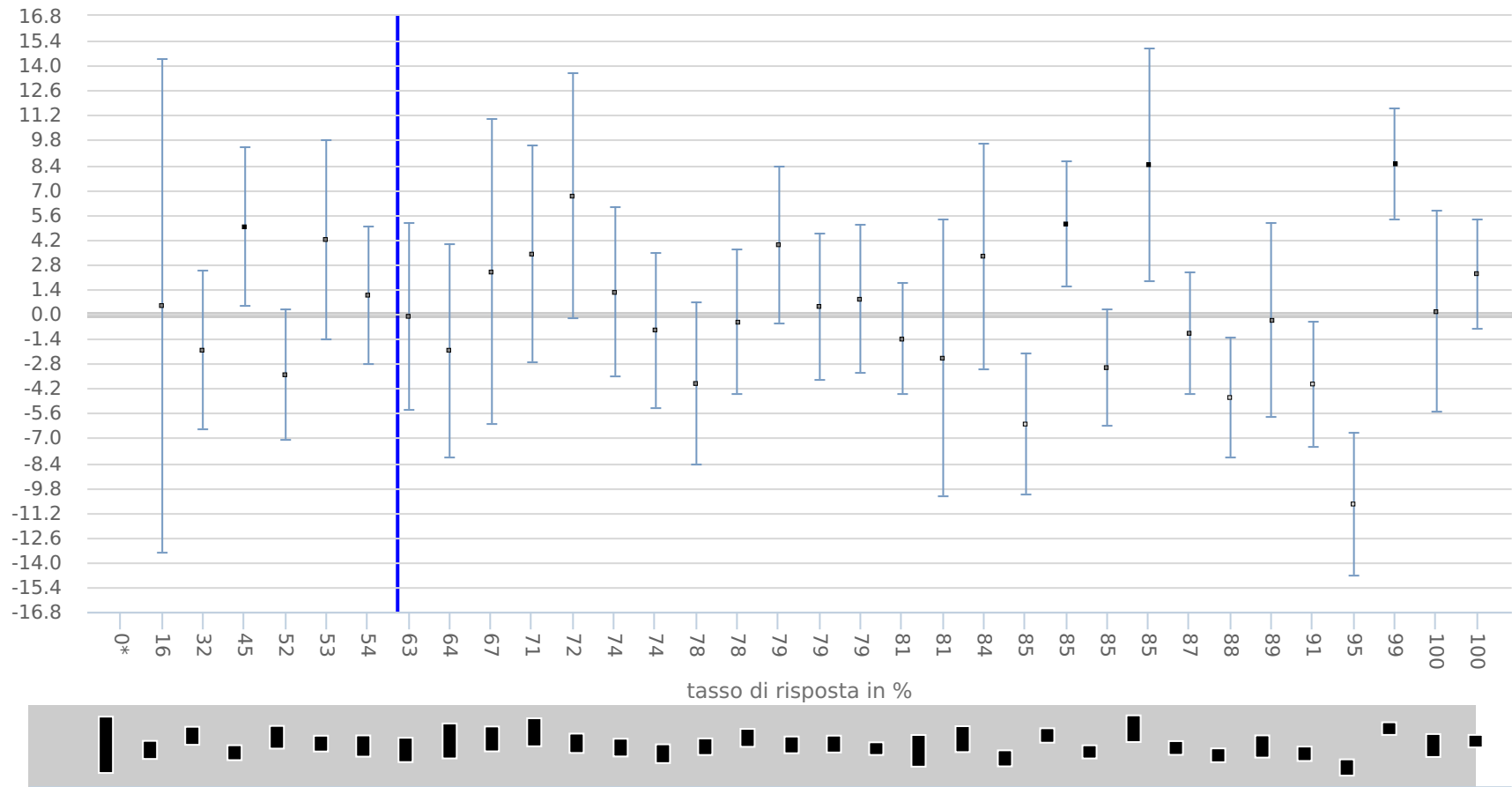


## Grafico 2: Risultato peso dei sintomi dal punti di vista dei pazienti (BSCL)

Valore differenziale BSCL  
aggiustato secondo il rischio con  
intervallo di confidenza del 95%

### Commento ANQ sul confronto presentato (Grafico 2)

Questo grafico riporta i risultati  
aggiustati secondo il rischio del  
peso dei sintomi dal punto di  
vista dei pazienti dall'1.1.2017 al  
31.12.2017. In totale, sono state  
analizzate 16'378 cure stazionarie  
in 33 cliniche (su 34) con offerta  
di psichiatria per adulti. I  
risultati vengono posti a  
confronto, ma  
fondamentalmente tutte le  
cliniche presentano una  
riduzione del peso dei sintomi.



Per ingrandire, cliccare la colonna grigia e selezionare un settore da sinistra a destra.