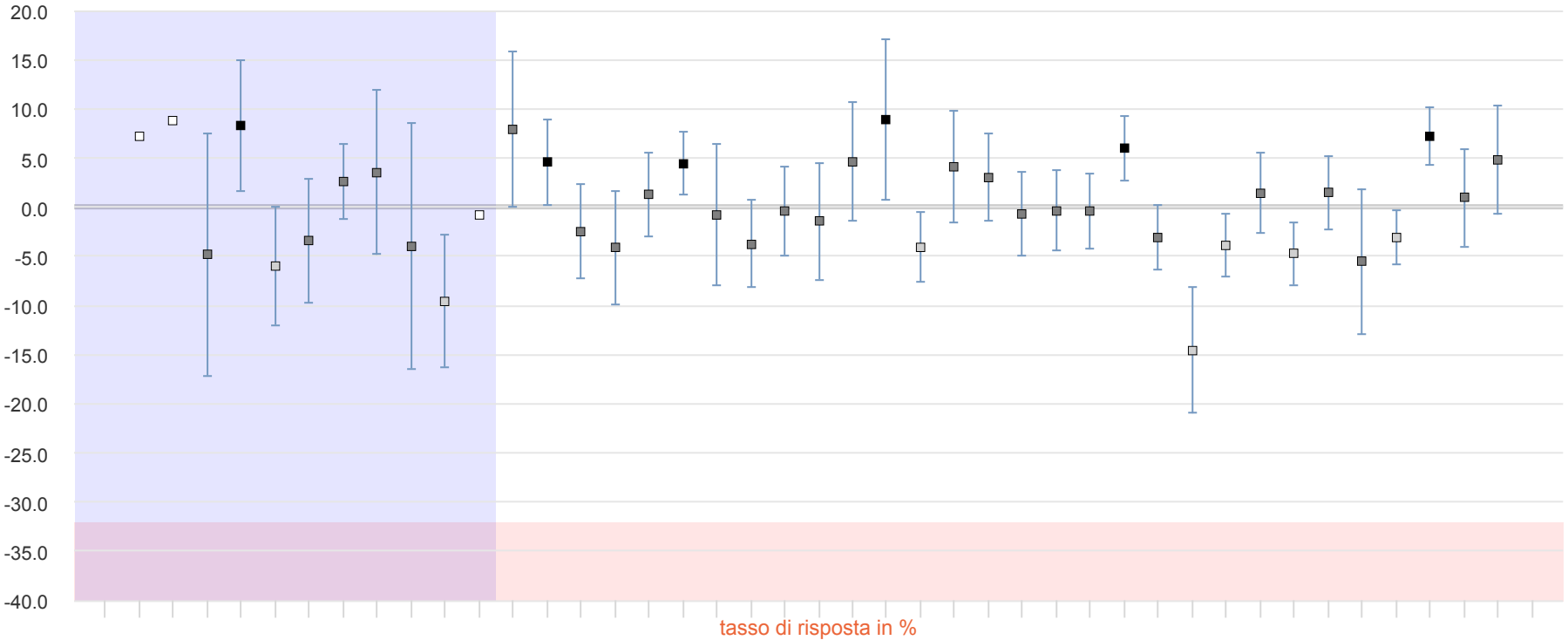


## Grafico 2: Risultato peso dei sintomi dal punti di vista dei pazienti (BSCL)

Valore differenziale BSCL aggiustato secondo il rischio con intervallo di confidenza del 95%

### Commento ANQ sul confronto presentato (Grafico 2)

Questo grafico riporta i risultati aggiustati secondo il rischio del peso dei sintomi dal punto di vista dei pazienti dall'1.1.2020 al 31.12.2020. In totale, sono state analizzate 17'563 cure stazionarie in 41 cliniche (su 43) con offerta di psichiatria per adulti. I risultati vengono posti a confronto, ma fondamentalmente tutte le cliniche presentano una riduzione del peso dei sintomi.



Per ingrandire, cliccare la colonna grigia e selezionare un settore da sinistra a destra.