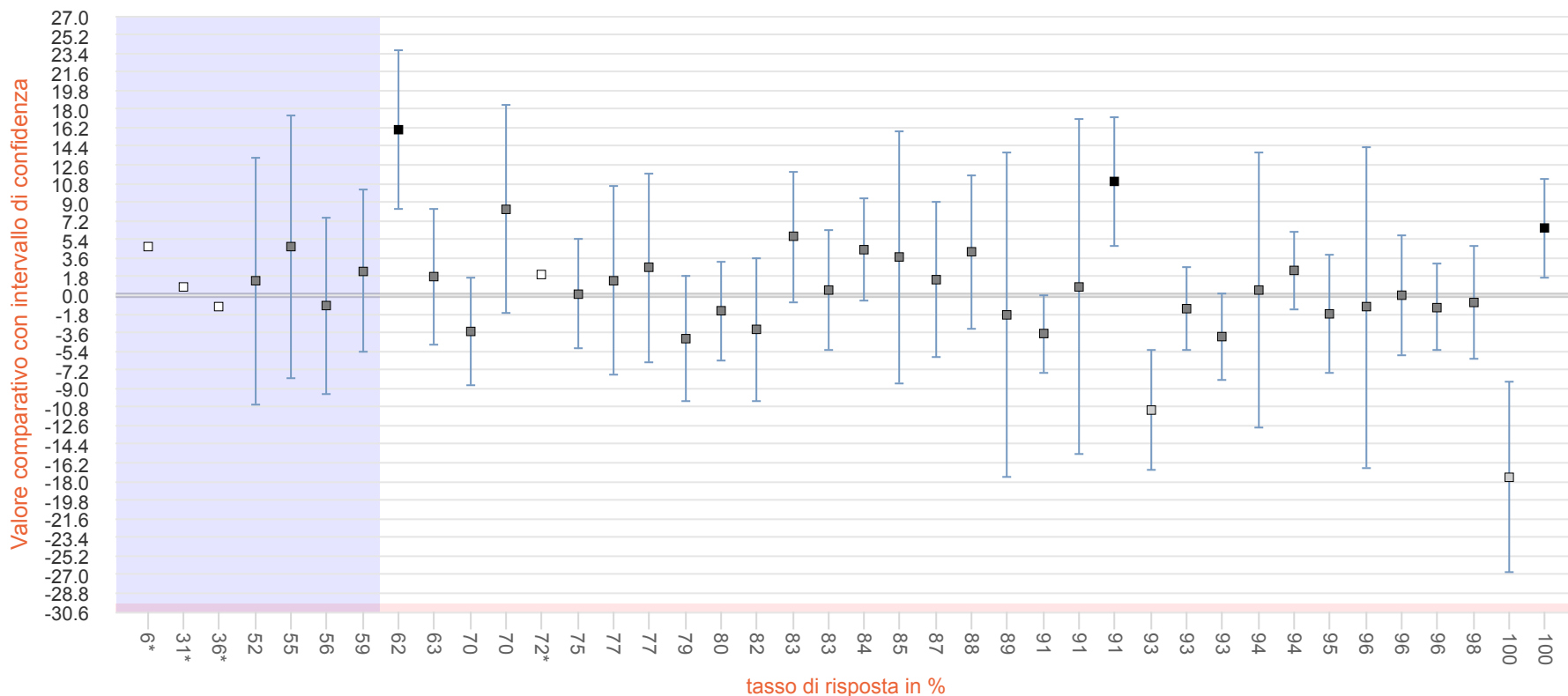


Grafico 2: Risultato peso dei sintomi dal punti di vista dei pazienti (BSCL)

Valore comparativo BSCL
aggiustato secondo il rischio
con intervallo di confidenza
del 95%

Commento ANQ sul confronto presentato (Grafico 2)

Questo grafico riporta i
risultati aggiustati secondo il
rischio del peso dei sintomi
dal punto di vista dei pazienti
dall'1.1.2021 al 31.12.2021. In
totale, sono state analizzate
7'630 cure stazionarie in 40
cliniche (su 40) specializzate. I
risultati vengono posti a
confronto, ma
fondamentalmente tutte le
cliniche presentano una
riduzione del peso dei
sintomi.



Per ingrandire, cliccare la colonna grigia e selezionare un settore da sinistra a destra.