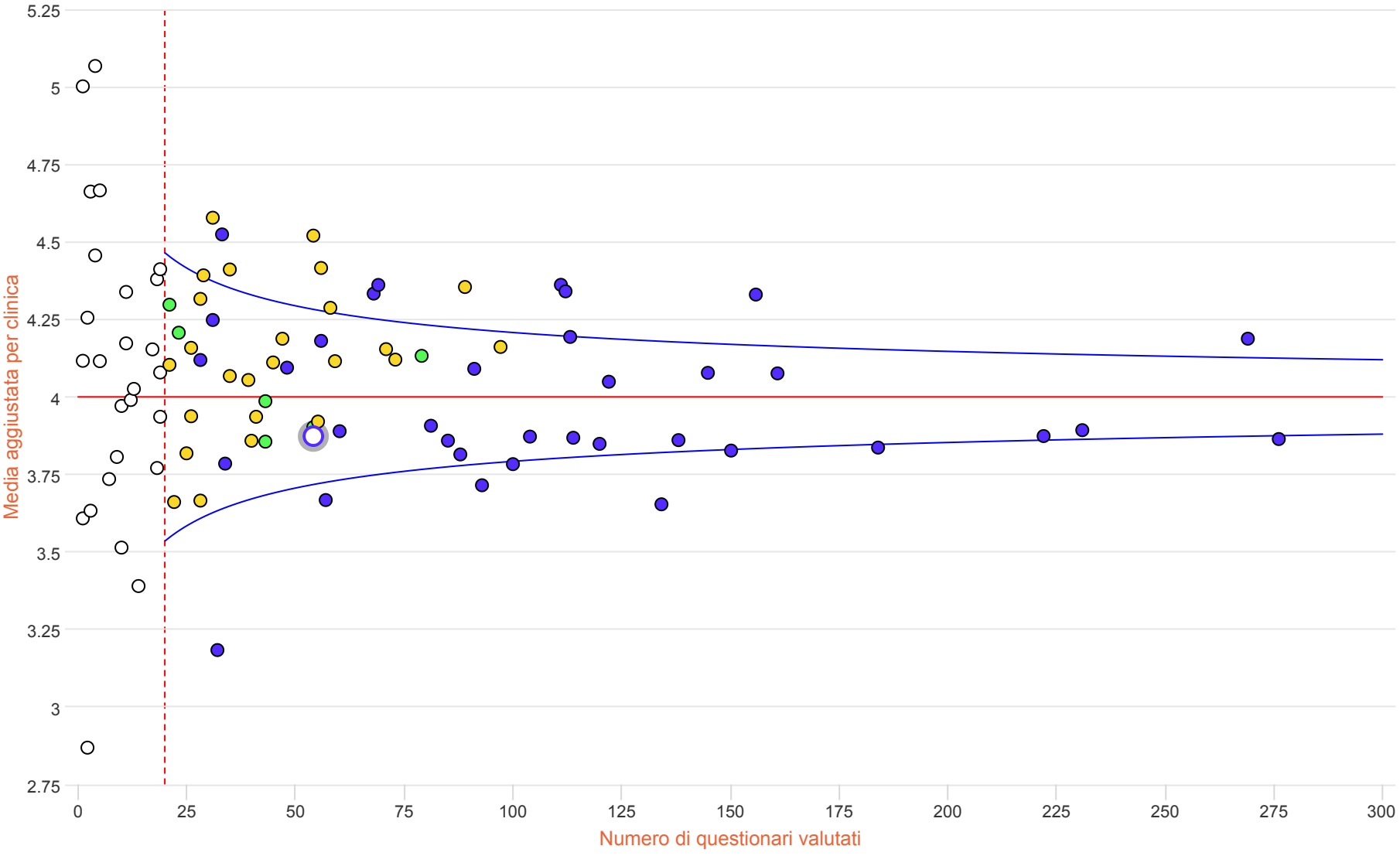


Grafico 4: Le sono stati spiegati in maniera comprensibile l'effetto, gli effetti secondari, il dosaggio e gli orari d'assunzione dei farmaci ricevuti durante il Suo soggiorno?

1 = risposta più negativa, 5 = risposta più positiva

Commento ANQ sul confronto presentato (Grafico 4)

Il grafico 4 riporta i risultati concernenti la domanda « Le sono stati spiegati in maniera comprensibile l'effetto, gli effetti secondari, il dosaggio e gli orari d'assunzione dei farmaci ricevuti durante il Suo soggiorno?». Le risposte sono state commutate in valori numerici (1 = risposta più negativa, 5 = risposta più positiva) da una scala verbale a cinque livelli, ed è stata calcolata una media complessiva (linea rossa orizzontale). Il valore medio del collettivo totale è pari a 4.00. (vedi ausilio alla lettura e all'interpretazione)



— - 95%-Limite — + 95%-Limite — Valore medio collettivo totale ○ Valore medio (VM) clinica