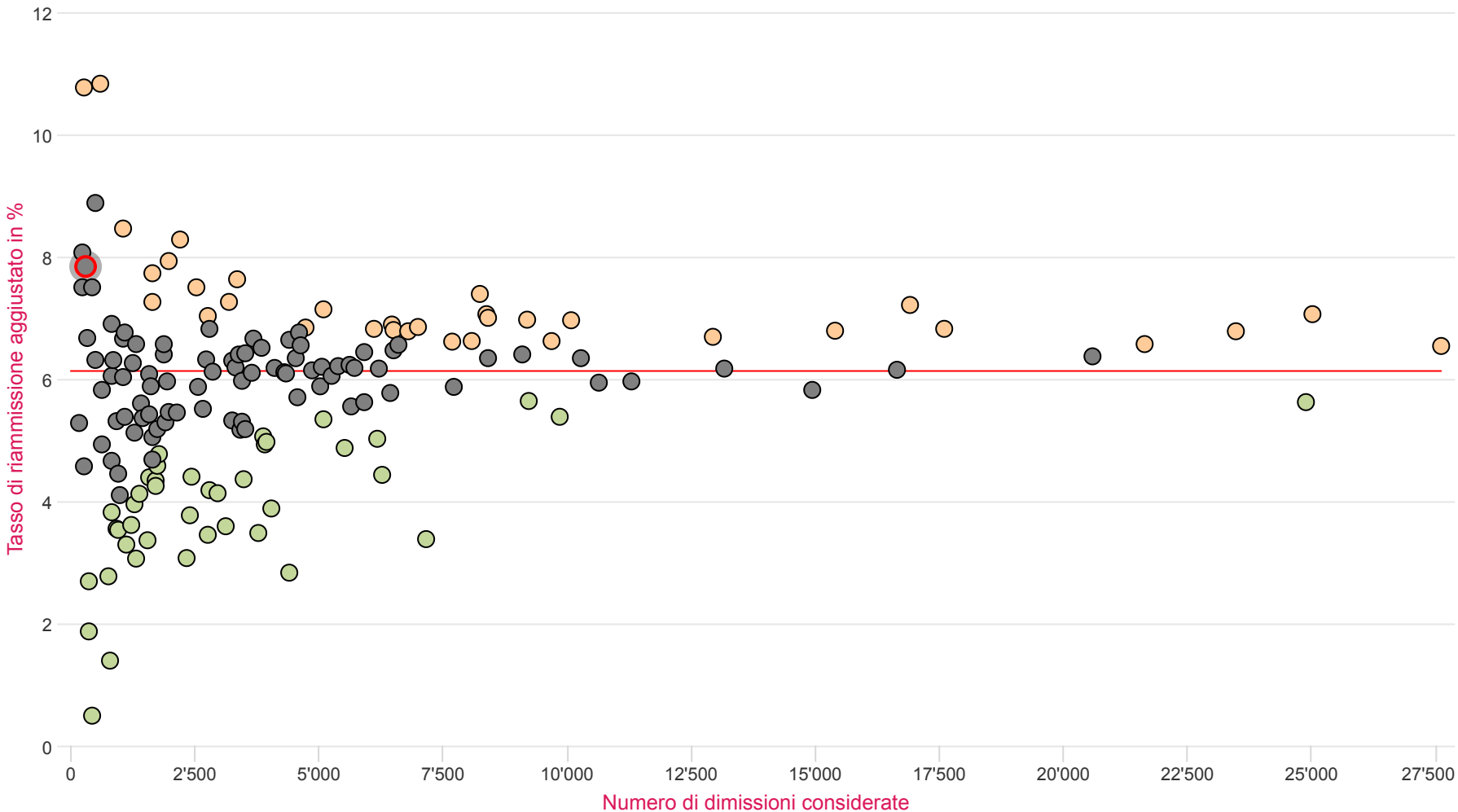


# Grafico 1: Riammissione a livello di ospedale

## Commento ANQ sul confronto presentato (Grafico 1)

Questo grafico mostra i tassi corretti per il rischio di riammissioni non pianificate a livello ospedaliero, sulla base dei dati UST 2021. Dei 182 ospedali/cliniche partecipanti, sono mostrati i risultati di 170 istituti. 93 ospedali/cliniche sono nella norma, 42 ospedali/cliniche sono inferiori al valore comparativo, 35 ospedali/cliniche sono superiori al valore comparativo. Il tasso di riammissione aggiustato di tutti gli ospedali/cliniche (valore comparativo) è del 6,13%.



- Tasso medio di riammissione aggiustato di tutti gli ospedali/tutte le clinich (valore comparativo)
- Risultato più basso del valore comparativo
- Risultato nella norma
- Risultato più alto del valore comparativo