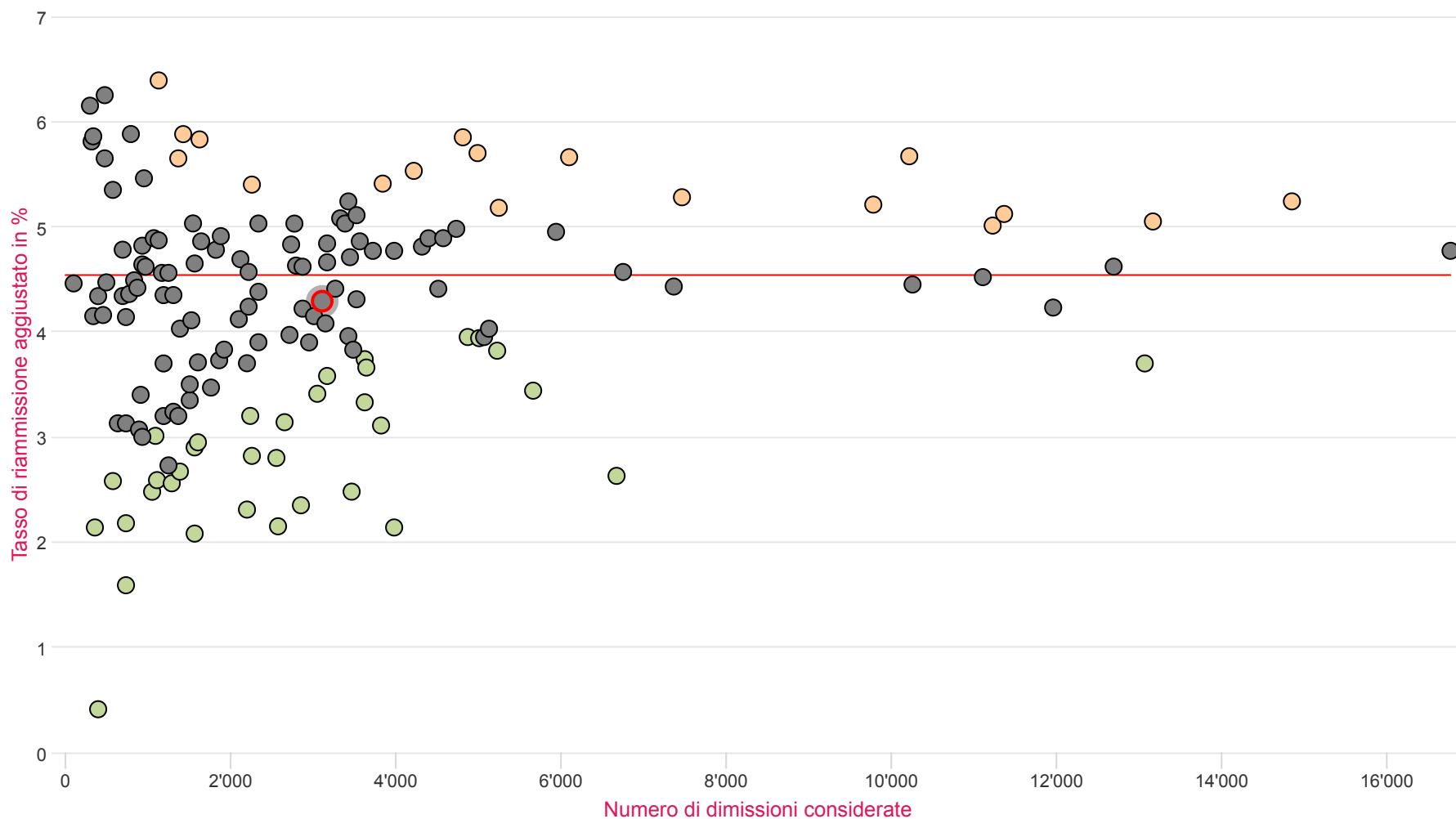


## Grafico 2: Riammissione coorte chirurgico- ginecologica

### Commento ANQ sul confronto presentato (Grafico 2)

Questo grafico mostra i tassi corretti per il rischio della coorte chirurgica-ginecologica, sulla base dei dati UST 2021. Dei 182 ospedali/cliniche partecipanti, sono mostrati i risultati di 156 istituti. 101 ospedali/cliniche sono nella norma, 36 ospedali/cliniche sono inferiori al valore comparativo, 19 ospedali/cliniche sono superiori al valore comparativo. Il tasso di riammissione aggiustato di tutti gli ospedali/cliniche (valore comparativo) è del 4,54%.



- Tasso medio di riammissione aggiustato di tutti gli ospedali/tutte le clinich (valore comparativo)
- Risultato più basso del valore comparativo
- Risultato nella norma
- Risultato più alto del valore comparativo