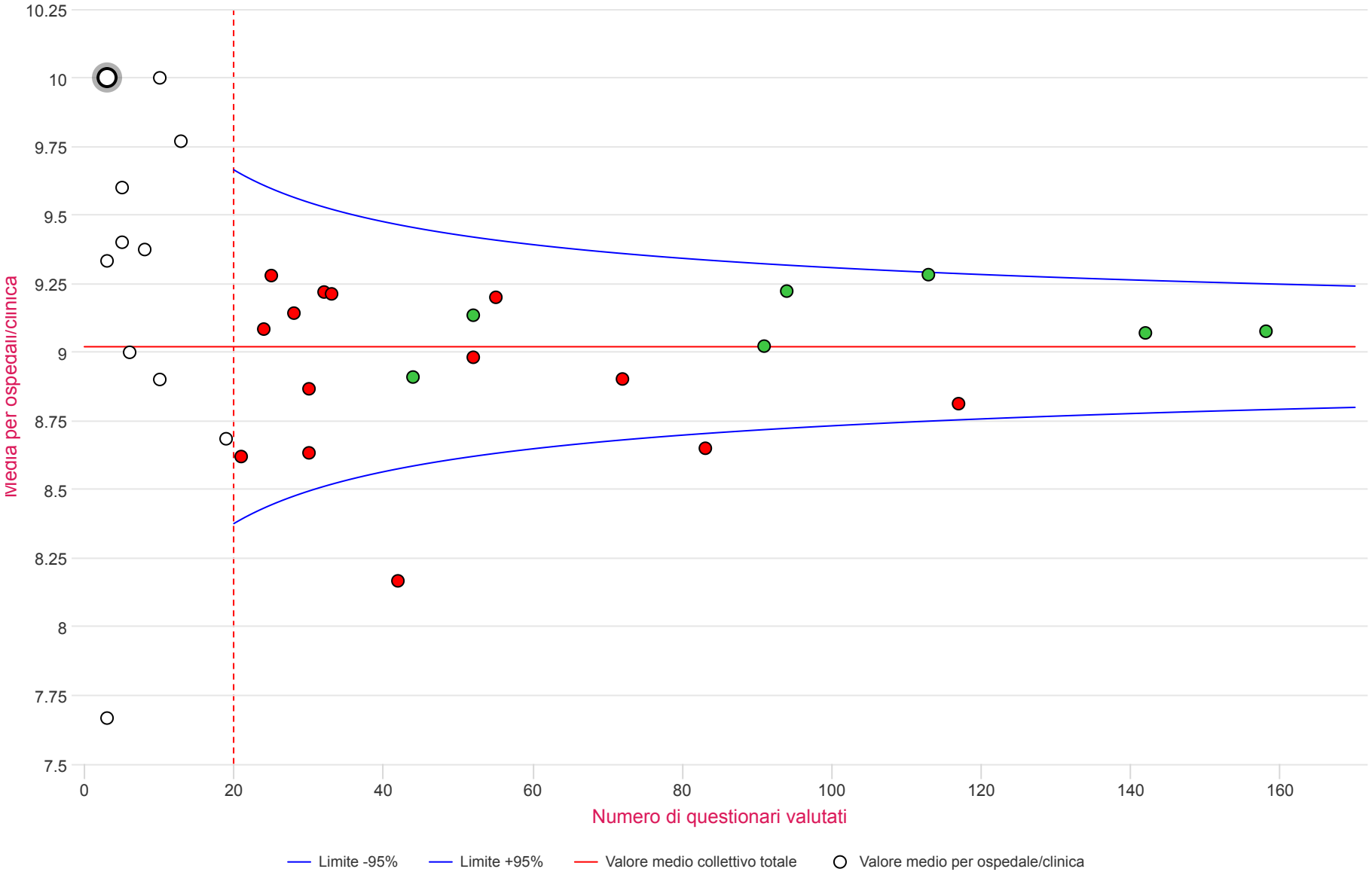


**Grafico 3: Quando ha rivolto domande importanti relative a suo/a figlio/a ad un medico, ha ottenuto risposte comprensibili?**

0=mai; 10=sempre

**Commento ANQ sul confronto presentato (Grafico 3)**

Il grafico 3 riporta i risultati concernenti la domanda «Quando ha rivolto domande importanti relative a suo/a figlio/a ad un medico, ha ottenuto risposte comprensibili?». Per i 21 ospedali/servizi con almeno 20 risposte valutate, il valore più basso osservato è di 8,17 e quello più elevato di 9,28 (scarto max.: 1,1); il valore medio complessivo del collettivo per la domanda 3 corrisponde a 9,02.



— Limite -95%    — Limite +95%    — Valore medio collettivo totale    ○ Valore medio per ospedale/clinica