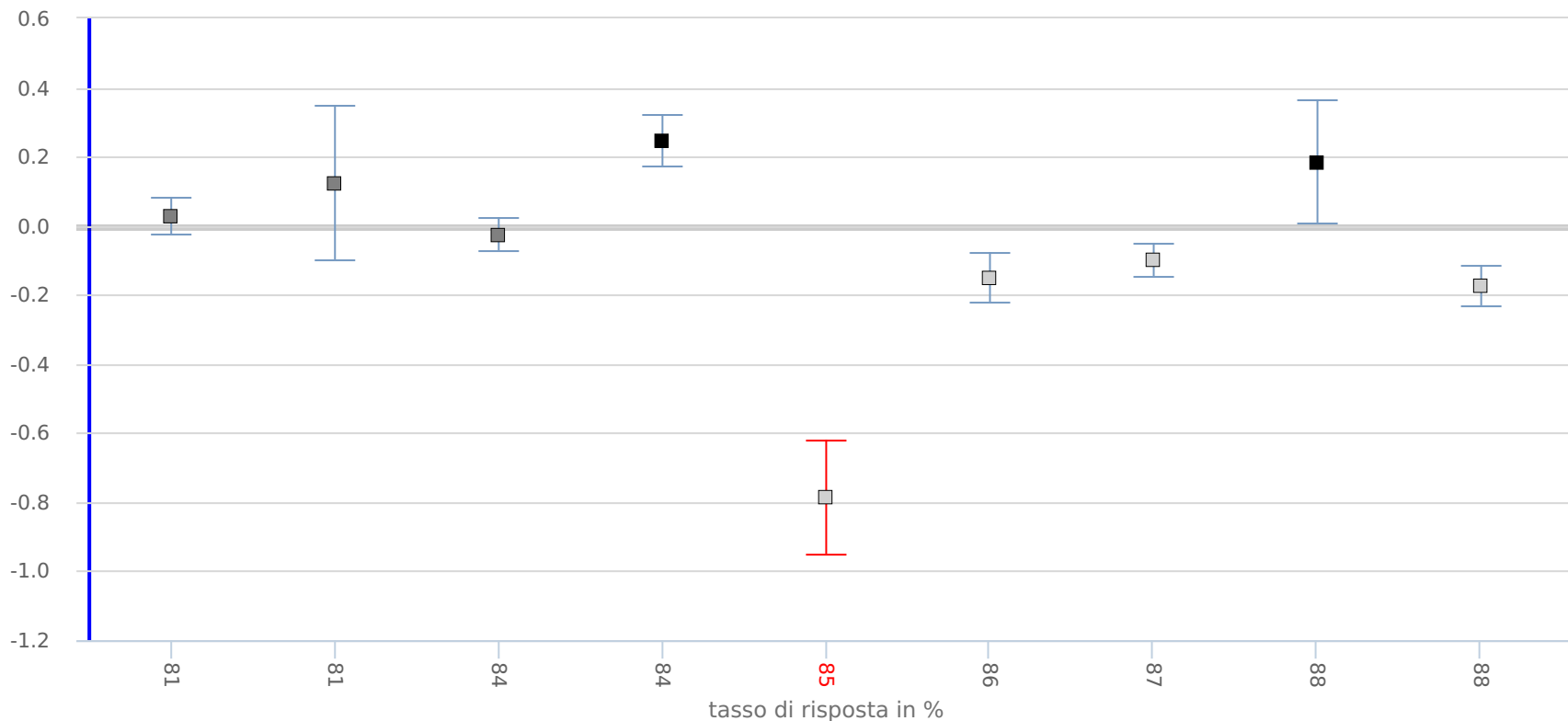


Grafico 1: Risultato peso dei sintomi dal punto di vista del personale curante (HoNOS)

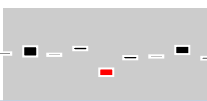
Valore differenziale HoNOS aggiustato secondo il rischio con intervallo di confidenza del 95%

Commento ANQ sul confronto presentato (Grafico 1)

Questo grafico riporta i risultati aggiustati secondo il rischio del peso dei sintomi dal punto di vista del personale curante dall'1.1.2014 al 31.12.2014. In totale, sono state analizzate 44'111 cure stazionarie in 64 cliniche (su 65) con offerta di psichiatria per adulti. I risultati vengono posti a confronto, ma fondamentalmente tutte le cliniche presentano una riduzione del peso dei sintomi.



tasso di risposta in %



Per ingrandire, cliccare la colonna grigia e selezionare un settore da sinistra a destra.