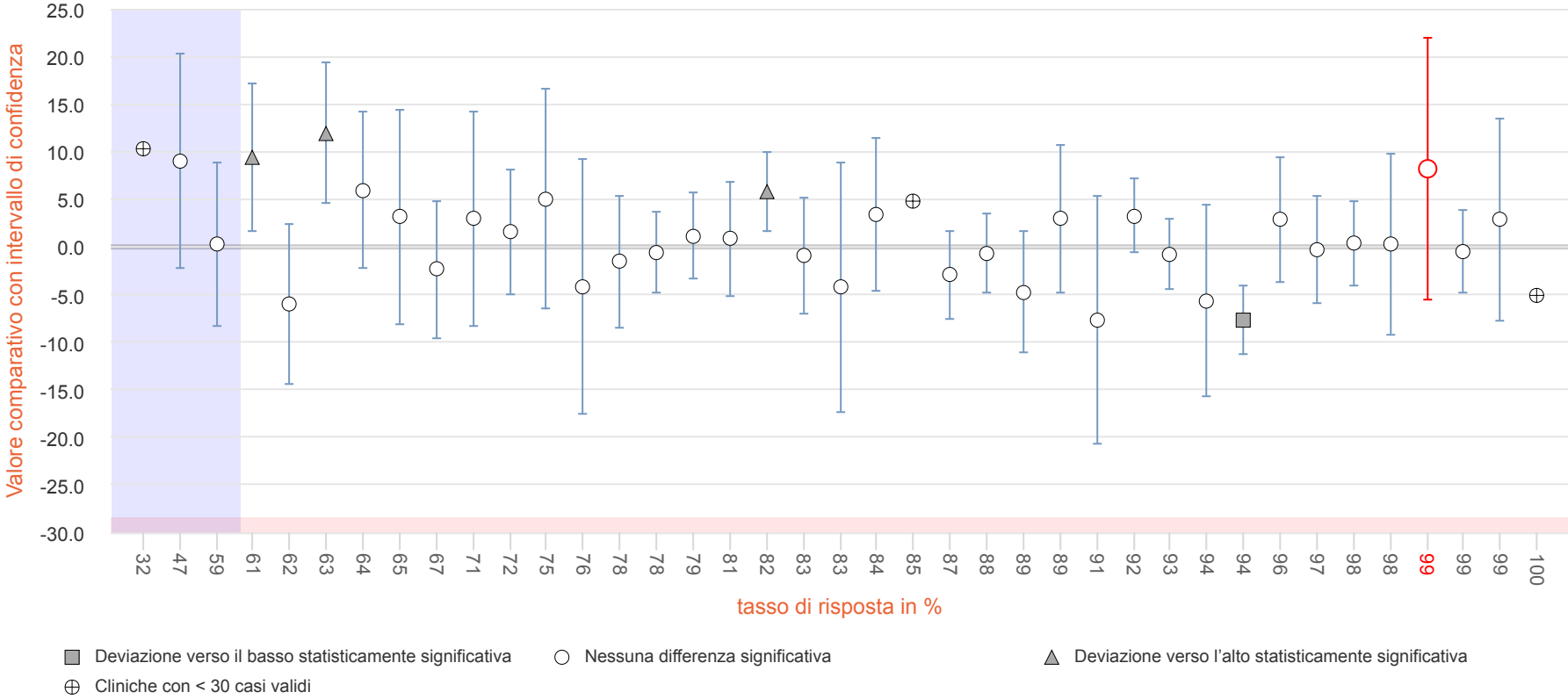


## Grafico 2: Risultato della misura del peso dei sintomi dal punto di vista dei pazienti (BSCL)

Valore comparativo BSCL aggiustato secondo il rischio con intervallo di confidenza del 95%

### Commento ANQ sul confronto presentato (Grafico 2)

Questo grafico riporta i risultati comparativi aggiustati secondo il rischio del peso dei sintomi dal punto di vista dei pazienti dall'1.1.2023 al 31.12.2023. In totale, sono stati trasmessi i dati di 13'003 cure stazionarie in 39 (su 41) cliniche specializzate. Per la BSCL, 8'529 casi analizzabili sono stati inclusi nell'analisi.



- Deviazione verso il basso statisticamente significativa
- Nessuna differenza significativa
- △ Deviazione verso l'alto statisticamente significativa
- ⊕ Cliniche con < 30 casi validi