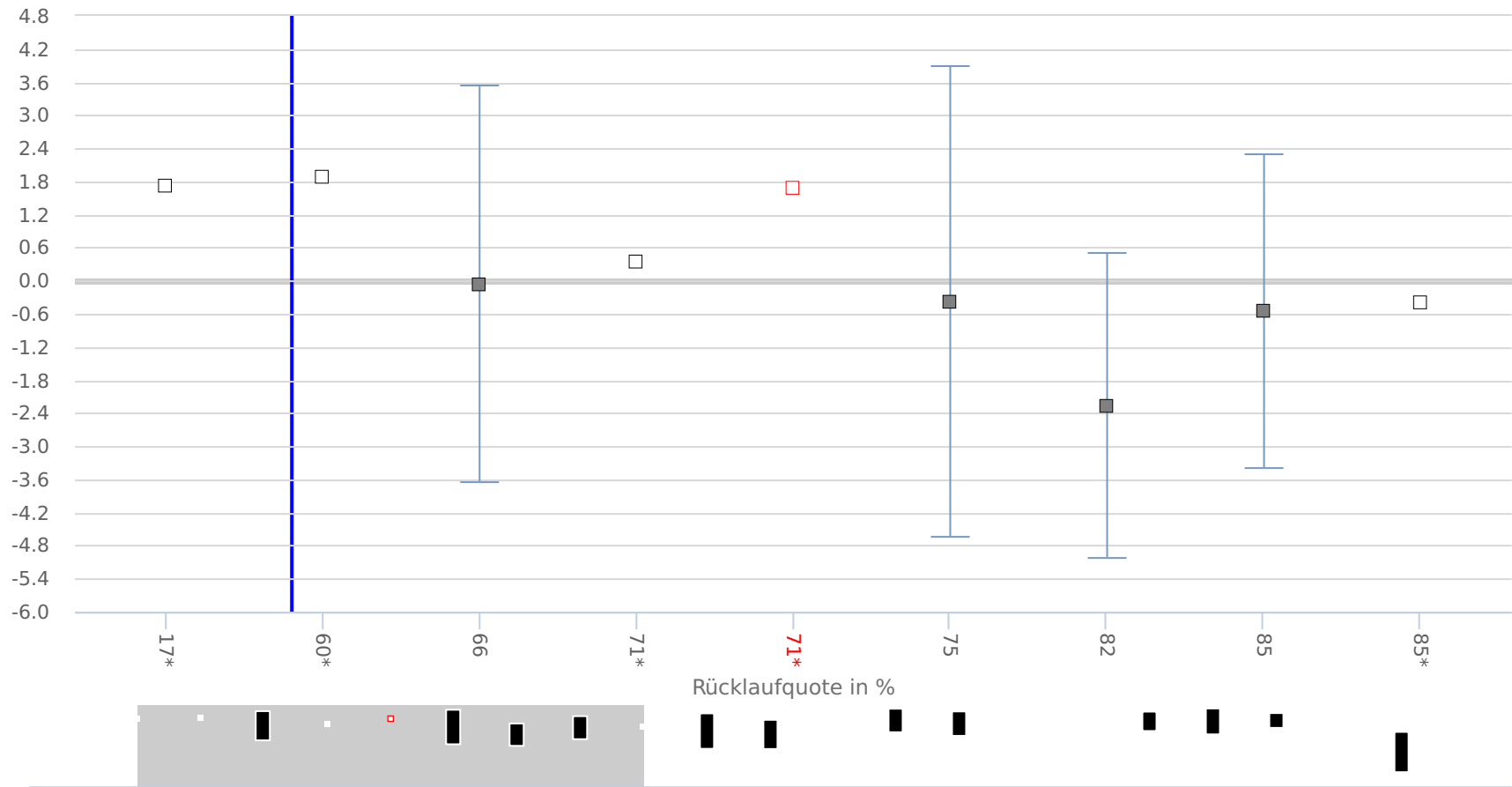


Grafik 2: Messergebnis Symptombelastung aus Sicht der Patientinnen und Patienten (HoNOSCA-SR)

Risikobereinigter HoNOSCA-SR
Differenzwert mit 95%
Konfidenzintervall

ANQ-Kommentar zum dargestellten Vergleich (Grafik 2)

Diese Grafik zeigt die adjustierten Messergebnisse der Symptombelastung aus Sicht der Patientinnen und Patienten von 01.01.2016 – 31.12.2016. Gesamthaft konnten n = 999 stationäre Behandlungen in 23 (von 24) Kliniken ausgewertet werden. Die Ergebnisse werden im Vergleich untereinander dargestellt, grundsätzlich weisen jedoch alle Kliniken eine positive Differenz der Symptombelastung auf, was bedeutet, dass in jeder Klinik die Symptombelastung reduziert werden konnte.



Zur Vergrößerung in den grauen Balken klicken und von links nach rechts einen Bereich markieren