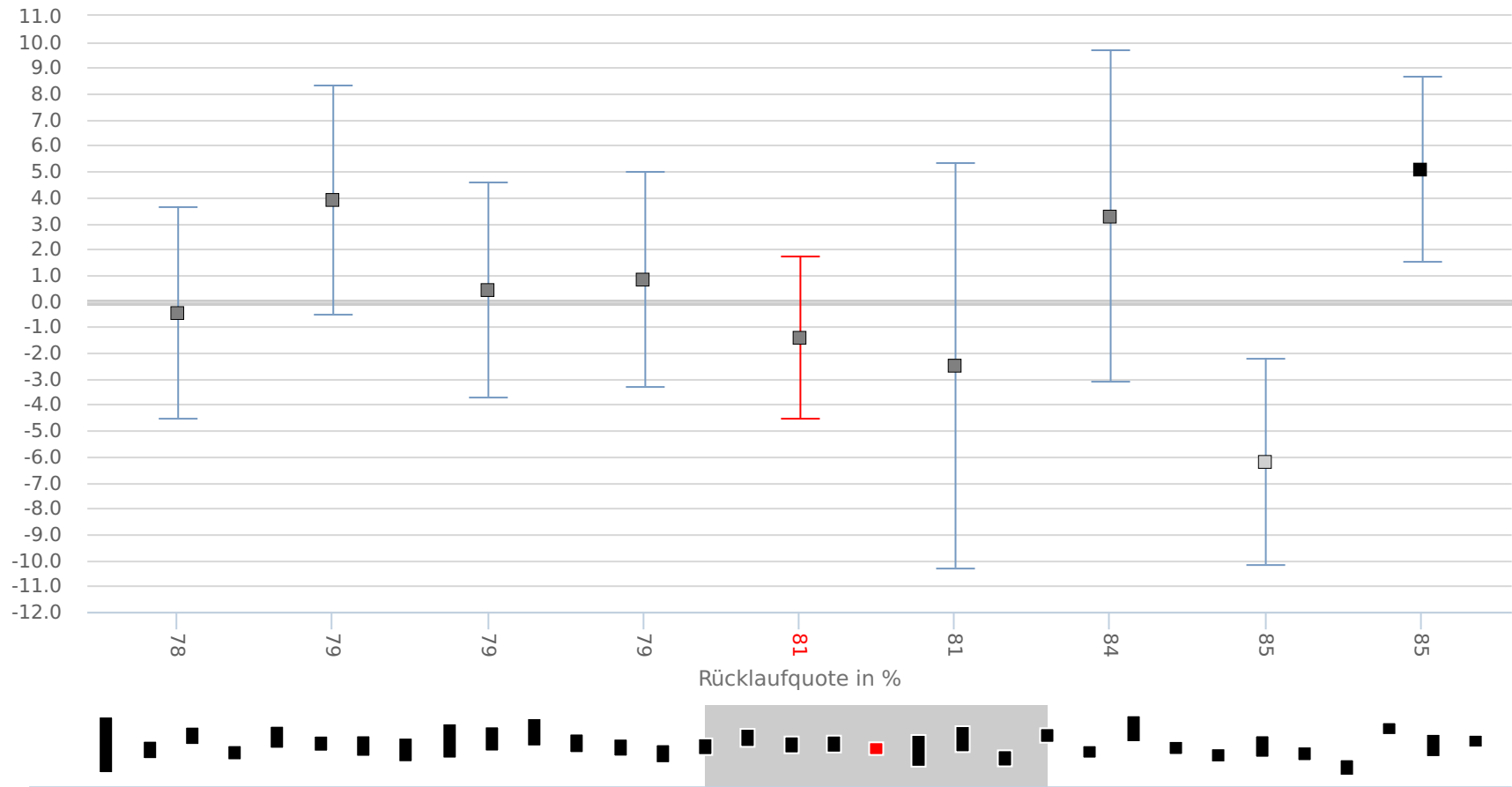


Grafik 2: Messergebnis Symptombelastung aus Sicht der Patientinnen und Patienten (BSCL)

Risikobereinigter BSCL
Differenzwert mit 95%
Konfidenzintervall

ANQ-Kommentar zum dargestellten Vergleich (Grafik 2)

Diese Grafik zeigt die
adjustierten Messergebnisse der
Symptombelastung aus Sicht der
Patientinnen und Patienten von
01.01.2017 – 31.12.2017.
Gesamthaft konnten 16'378
stationäre Behandlungen in 33
(von 34) Kliniken der Akut- und
Grundversorgung ausgewertet
werden. Die Ergebnisse werden
vergleichend dargestellt,
grundsätzlich weisen jedoch alle
Klinken eine positive Differenz
der Symptombelastung auf, was
bedeutet, dass in jeder Klink die
Symptombelastung reduziert
werden konnte.



Rücklaufquote in %

Zur Vergrößerung in den grauen Balken klicken und von links nach rechts einen Bereich markieren