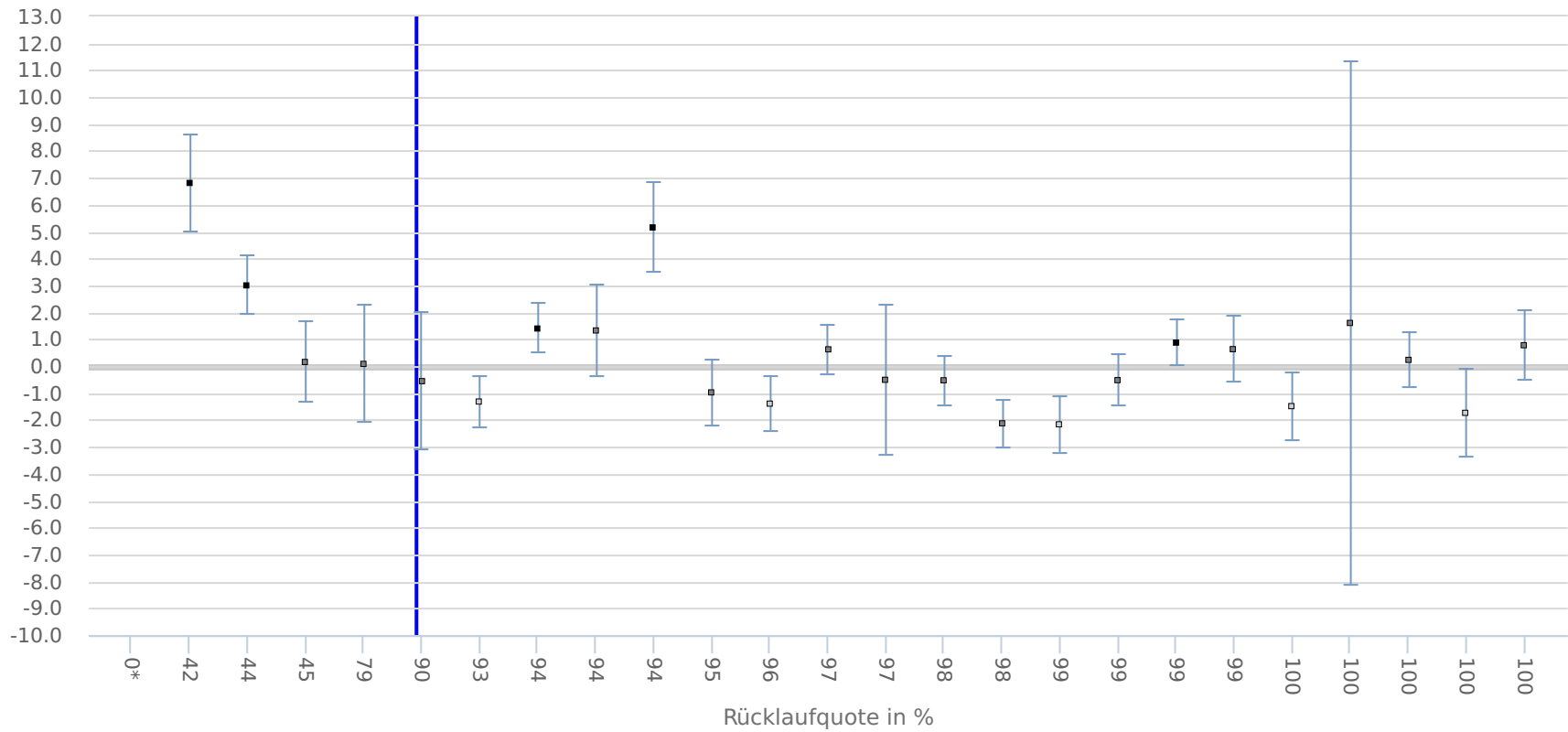


# Grafik 1: Messergebnis Symptombelastung aus Sicht der Behandelnden (HoNOS)

Risikobereinigter HoNOS Differenzwert mit 95% Konfidenzintervall

## ANQ-Kommentar zum dargestellten Vergleich (Grafik 1)

Diese Grafik zeigt die adjustierten Messergebnisse der Symptombelastung aus Sicht der Behandelnden von 01.01.2017 – 31.12.2017. Gesamthaft konnten 6'173 stationäre Behandlungen in 24 (von 25) Kliniken mit Schwerpunktversorgung ausgewertet werden. Die Ergebnisse werden vergleichend dargestellt, grundsätzlich weisen jedoch alle Kliniken eine positive Differenz der Symptombelastung auf, was bedeutet, dass in jeder Klinik die Symptombelastung reduziert werden konnte.



Zur Vergrößerung in den grauen Balken klicken und von links nach rechts einen Bereich markieren