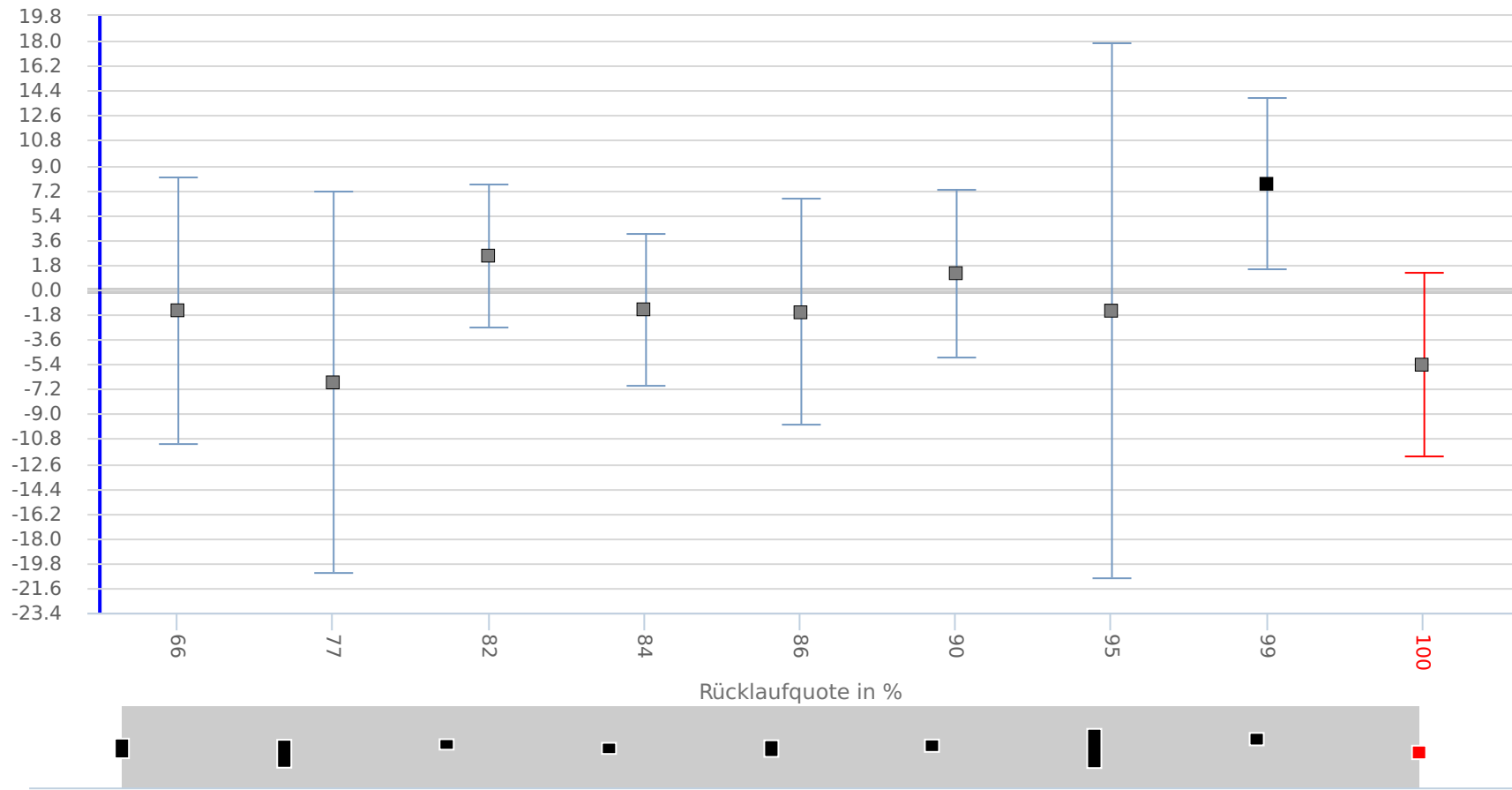


## Grafik 2: Messergebnis Symptombelastung aus Sicht der Patientinnen und Patienten (BSCL)

Risikobereinigter BSCL  
Differenzwert mit 95%  
Konfidenzintervall

### ANQ-Kommentar zum dargestellten Vergleich (Grafik 2)

Diese Grafik zeigt die  
adjustierten Messergebnisse der  
Symptombelastung aus Sicht der  
Patientinnen und Patienten von  
01.01.2017 – 31.12.2017.  
Gesamthaft konnten 1'399  
stationäre Behandlungen in 9  
(von 9) Kliniken zur Behandlung  
von Abhängigkeitserkrankungen  
ausgewertet werden. Die  
Ergebnisse werden vergleichend  
dargestellt, grundsätzlich weisen  
jedoch alle Kliniken eine positive  
Differenz der Symptombelastung  
auf, was bedeutet, dass in jeder  
Klinik die Symptombelastung  
reduziert werden konnte.



Zur Vergrößerung in den grauen Balken klicken und von links nach rechts einen Bereich markieren