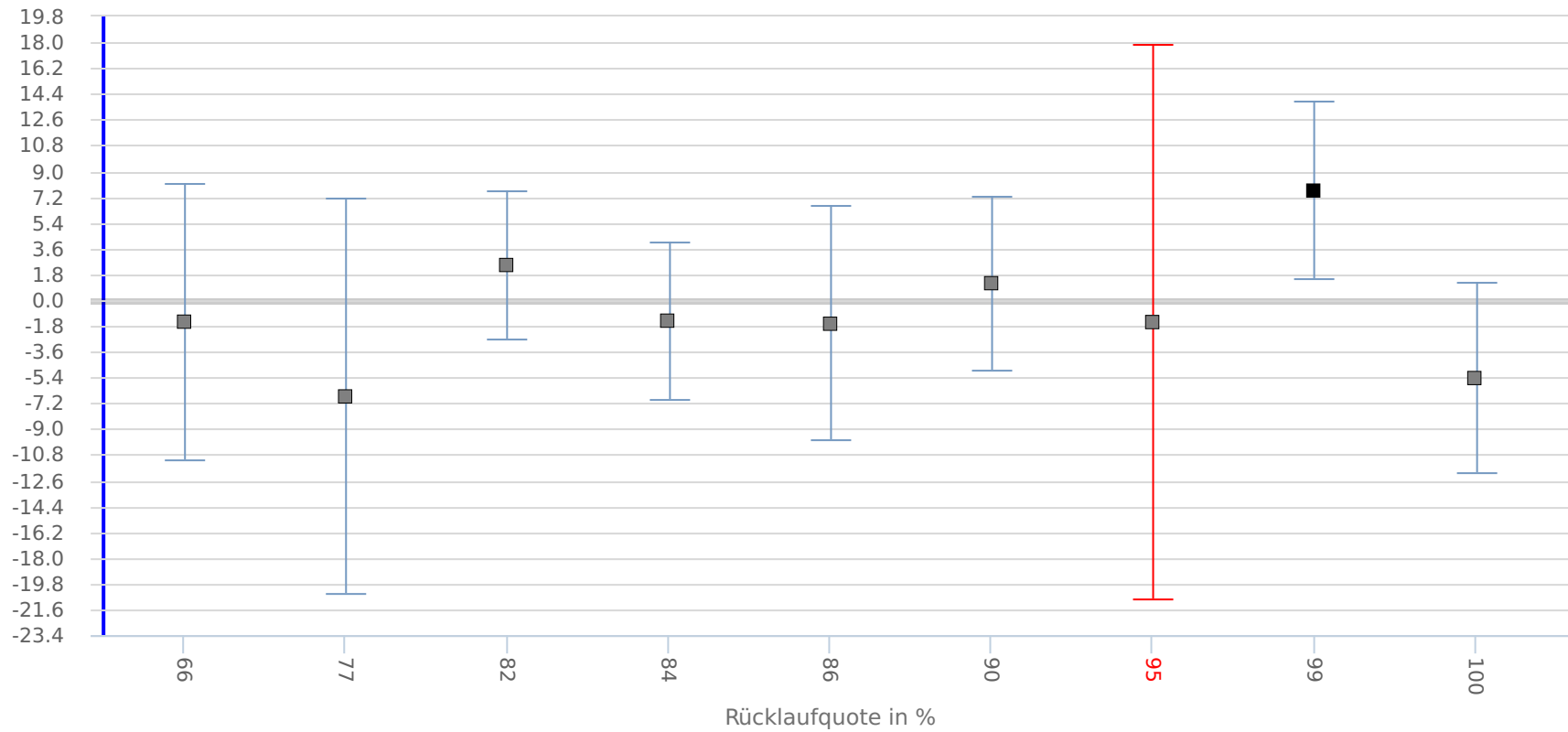


Grafik 2: Messergebnis Symptombelastung aus Sicht der Patientinnen und Patienten (BSCL)

Risikobereinigter BSCL
Differenzwert mit 95%
Konfidenzintervall

ANQ-Kommentar zum dargestellten Vergleich (Grafik 2)

Diese Grafik zeigt die
adjustierten Messergebnisse der
Symptombelastung aus Sicht der
Patientinnen und Patienten von
01.01.2017 – 31.12.2017.
Gesamthaft konnten 1'399
stationäre Behandlungen in 9
(von 9) Kliniken zur Behandlung
von Abhängigkeitserkrankungen
ausgewertet werden. Die
Ergebnisse werden vergleichend
dargestellt, grundsätzlich weisen
jedoch alle Kliniken eine positive
Differenz der Symptombelastung
auf, was bedeutet, dass in jeder
Klinik die Symptombelastung
reduziert werden konnte.



Rücklaufquote in %

Zur Vergrößerung in den grauen Balken klicken und von links nach rechts einen Bereich markieren