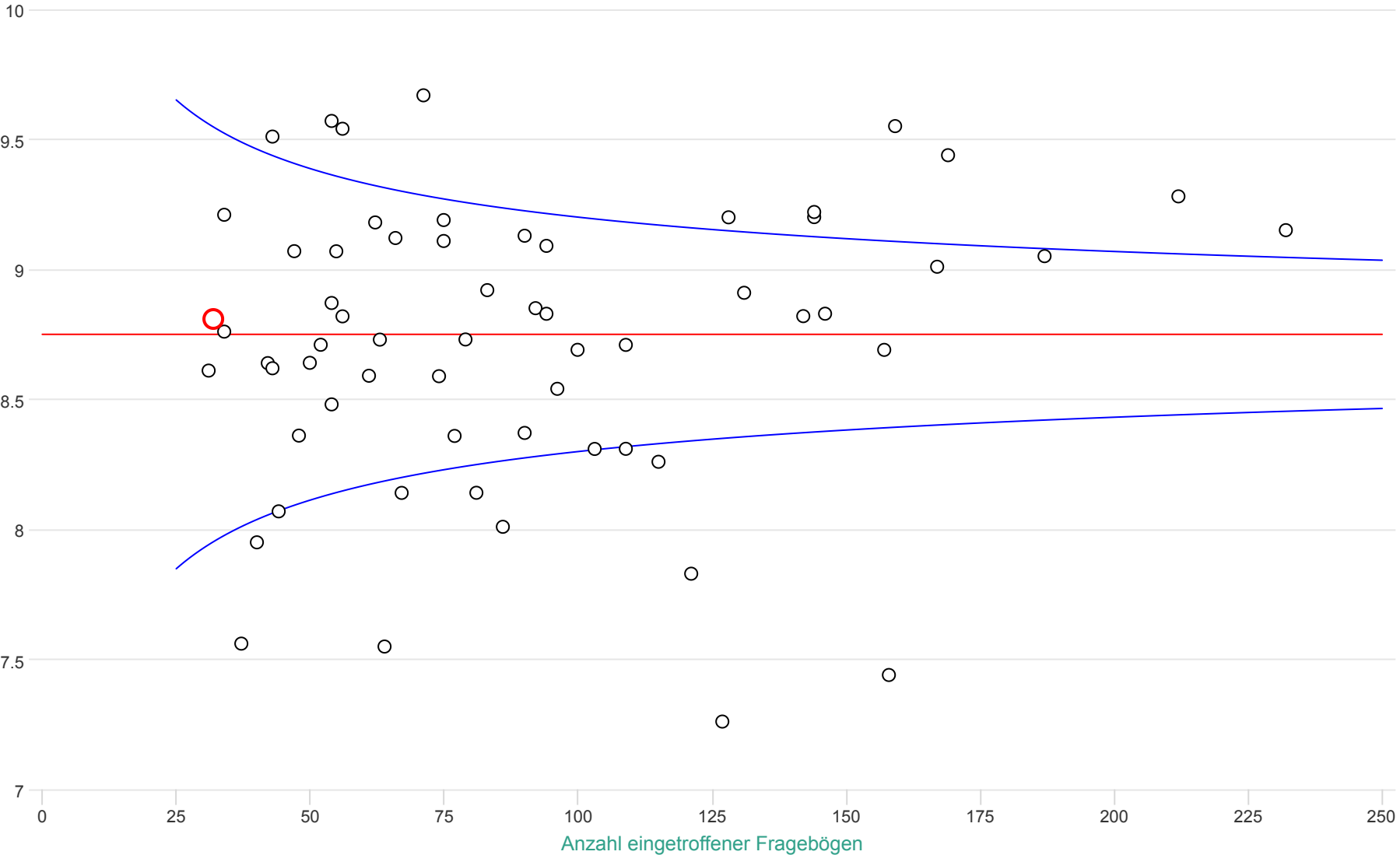


Grafik 1: Würden Sie für dieselbe Behandlung wieder in diese Rehabilitationsklinik kommen?

0=auf keinen Fall; 10=auf jeden Fall

ANQ-Kommentar zum dargestellten Vergleich (Grafik 1)

In der Grafik 1 sind die Ergebnisse betreffend der Frage: „Würden Sie für dieselbe Behandlung wieder in diese Rehabilitationsklinik kommen?“ dargestellt. Auf einer Werteskala von 0 (auf keinen Fall) bis 10 (auf jeden Fall) wurde ein Gesamtmittelwert (rote horizontale Linie) von 8.7 erreicht.



— VI- 95% — VI+ 95% — Mittelwert Gesamtkollektiv ○ Mittelwert (MW) Klinik