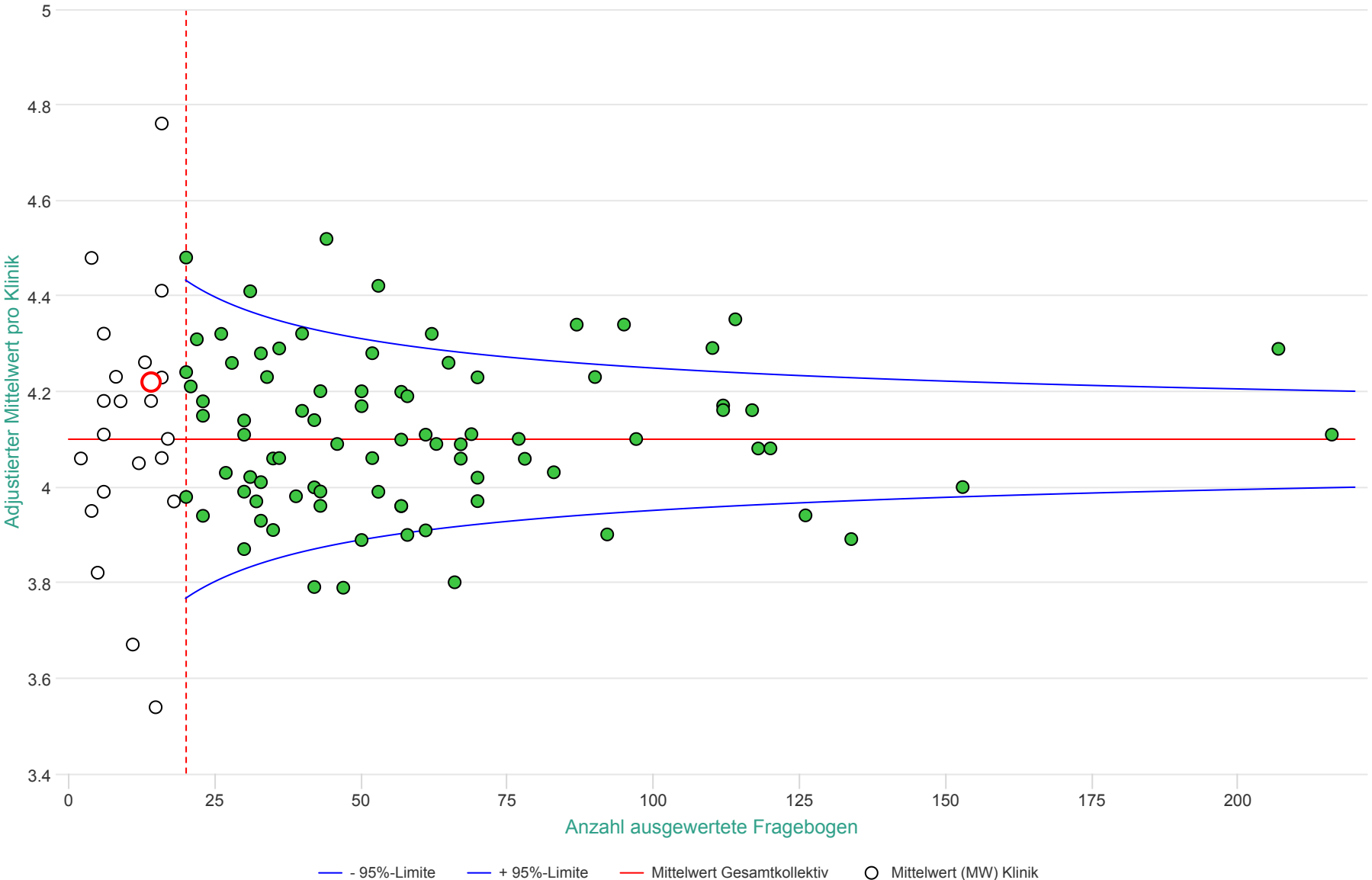


Grafik 1: Wie beurteilen Sie die Qualität der Behandlung durch das Reha-Team (ärztliches und therapeutisches Personal, Pflegefachpersonen, Sozialdienst)?

1 = negativste Antwort, 5 = positivste Antwort

ANQ-Kommentar zum dargestellten Vergleich (Grafik 1)

In der Grafik 1 sind die Ergebnisse betreffend der Frage: „Wie beurteilen Sie die Qualität der Behandlung durch das Reha-Team (ärztliches und therapeutisches Personal, Pflegefachpersonen, Sozialdienst?“ dargestellt. Von einer verbalen 5er-Skala wurden die Antworten in Nummernwerte umgewandelt: 1 = negativste Antwort, 5 = positivste Antwort, und ein Gesamtmittelwert berechnet (rote horizontale Linie). Der Mittelwert des Gesamtkollektivs ist 4.10. (siehe auch generelle Grafikbeschreibung)



— - 95%-Limite — + 95%-Limite — Mittelwert Gesamtkollektiv ○ Mittelwert (MW) Klinik