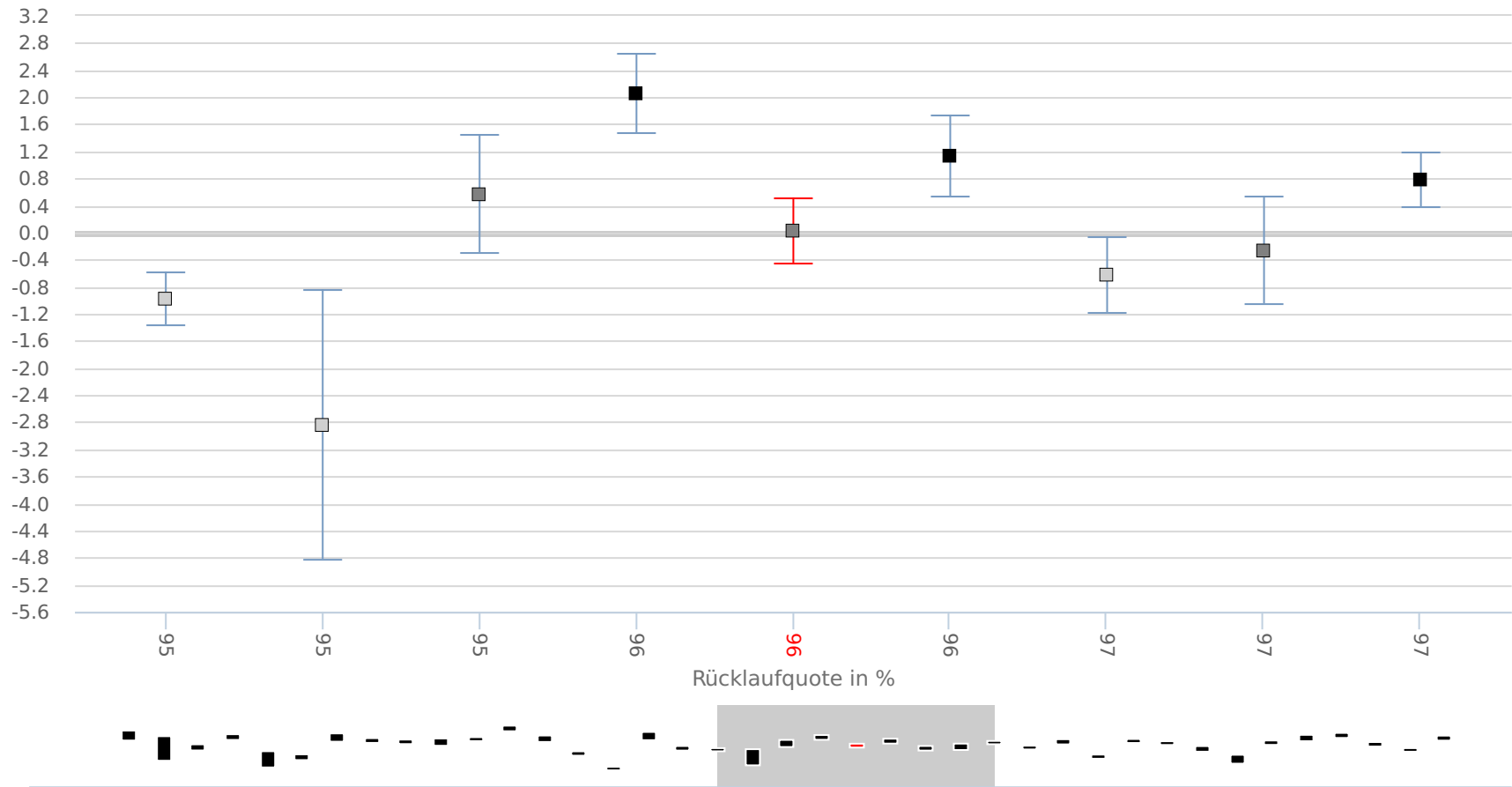


Grafik 1: Messergebnis Symptombelastung aus Sicht der Behandelnden (HoNOS)

Risikobereinigter HoNOS Differenzwert mit 95% Konfidenzintervall

ANQ-Kommentar zum dargestellten Vergleich (Grafik 1)

Diese Grafik zeigt die adjustierten Messergebnisse der Symptombelastung aus Sicht der Behandelnden von 01.01.2018 – 31.12.2018. Gesamthaft konnten 39'976 stationäre Behandlungen in 41 (von 42) Kliniken der Akut- und Grundversorgung ausgewertet werden. Die Ergebnisse werden vergleichend dargestellt, grundsätzlich weisen jedoch alle Kliniken eine positive Differenz der Symptombelastung auf, was bedeutet, dass in jeder Klinik die Symptombelastung reduziert werden konnte.



Rücklaufquote in %

Zur Vergrößerung in den grauen Balken klicken und von links nach rechts einen Bereich markieren