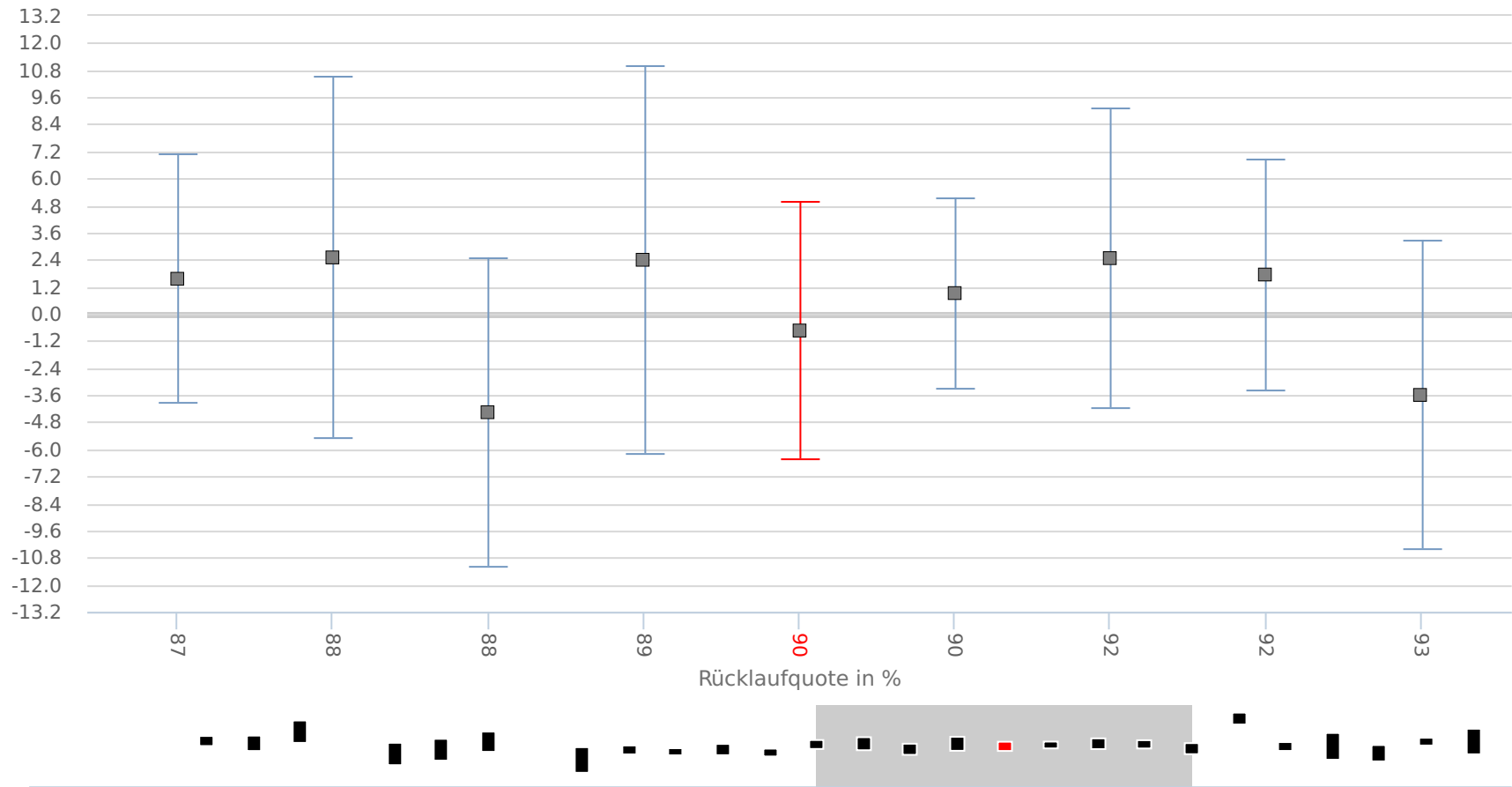


Grafik 2: Messergebnis Symptombelastung aus Sicht der Patientinnen und Patienten (BSCL)

Risikobereinigter BSCL
Differenzwert mit 95%
Konfidenzintervall

ANQ-Kommentar zum dargestellten Vergleich (Grafik 2)

Diese Grafik zeigt die
adjustierten Messergebnisse der
Symptombelastung aus Sicht der
Patientinnen und Patienten von
01.01.2018 – 31.12.2018.
Gesamthaft konnten 5'210
stationäre Behandlungen in 30
(von 32) Kliniken mit
Schwerpunktversorgung
ausgewertet werden. Die
Ergebnisse werden vergleichend
dargestellt, grundsätzlich weisen
jedoch alle Kliniken eine positive
Differenz der Symptombelastung
auf, was bedeutet, dass in jeder
Klinik die Symptombelastung
reduziert werden konnte.



Rücklaufquote in %

Zur Vergrößerung in den grauen Balken klicken und von links nach rechts einen Bereich markieren