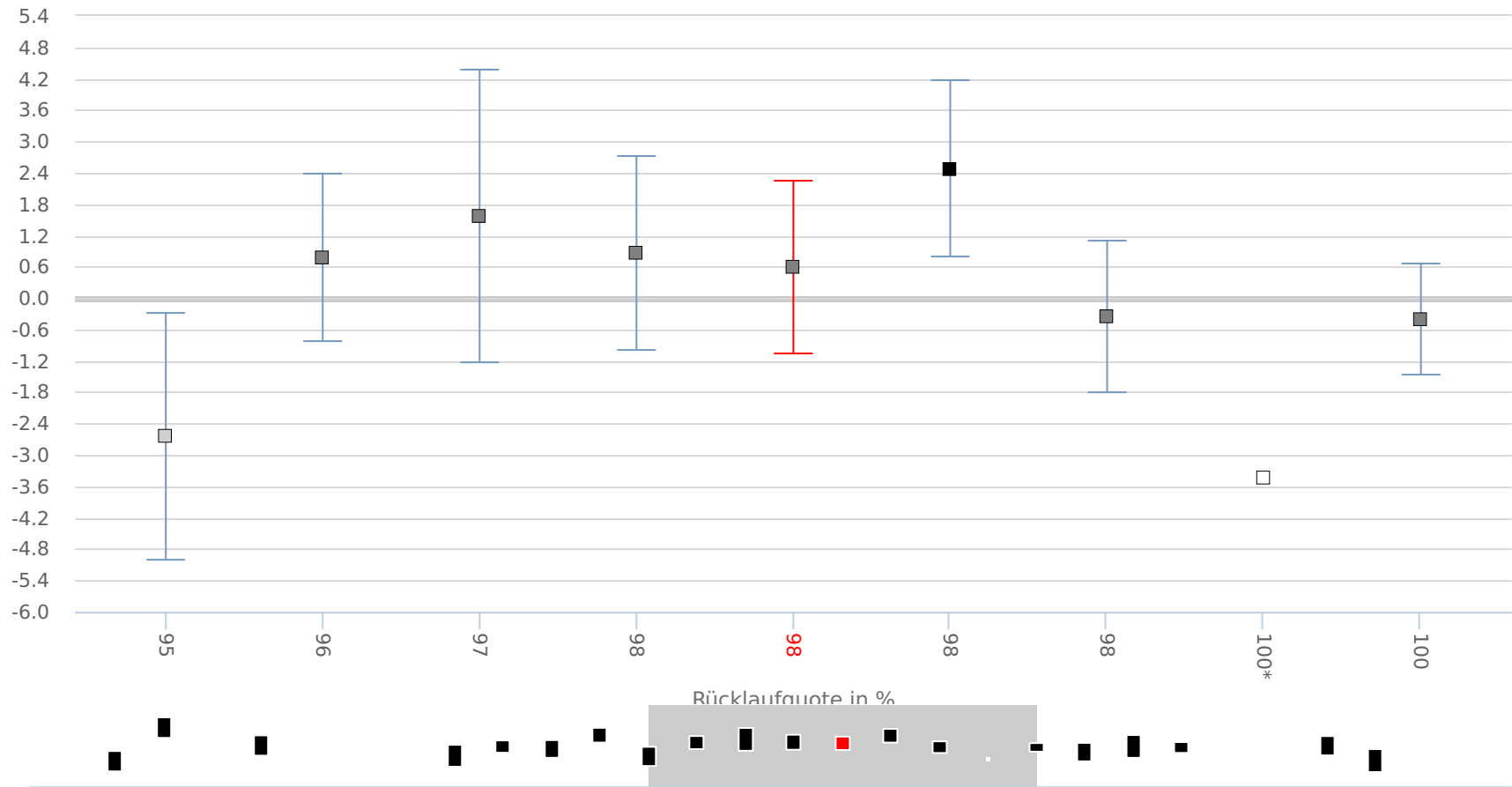


# Grafik 1: Messergebnis Symptombelastung aus Sicht der Behandelnden (HoNOSCA)

Risikobereinigter HoNOSCA Differenzwert mit 95%-Konfidenzintervall

## ANQ-Kommentar zum dargestellten Vergleich (Grafik 1)

Diese Grafik zeigt die adjustierten Messergebnisse der Symptombelastung aus Sicht der Behandelnden von 01.01.2018 – 31.12.2018. Gesamthaft konnten n = 2'225 stationäre Behandlungen in 30 (von 32) Kliniken ausgewertet werden. Die Ergebnisse werden im Vergleich untereinander dargestellt, grundsätzlich weisen jedoch alle Kliniken eine positive Differenz der Symptombelastung auf, was bedeutet, dass in jeder Klinik die Symptombelastung reduziert werden konnte.



Zur Vergrößerung in den grauen Balken klicken und von links nach rechts einen Bereich markieren