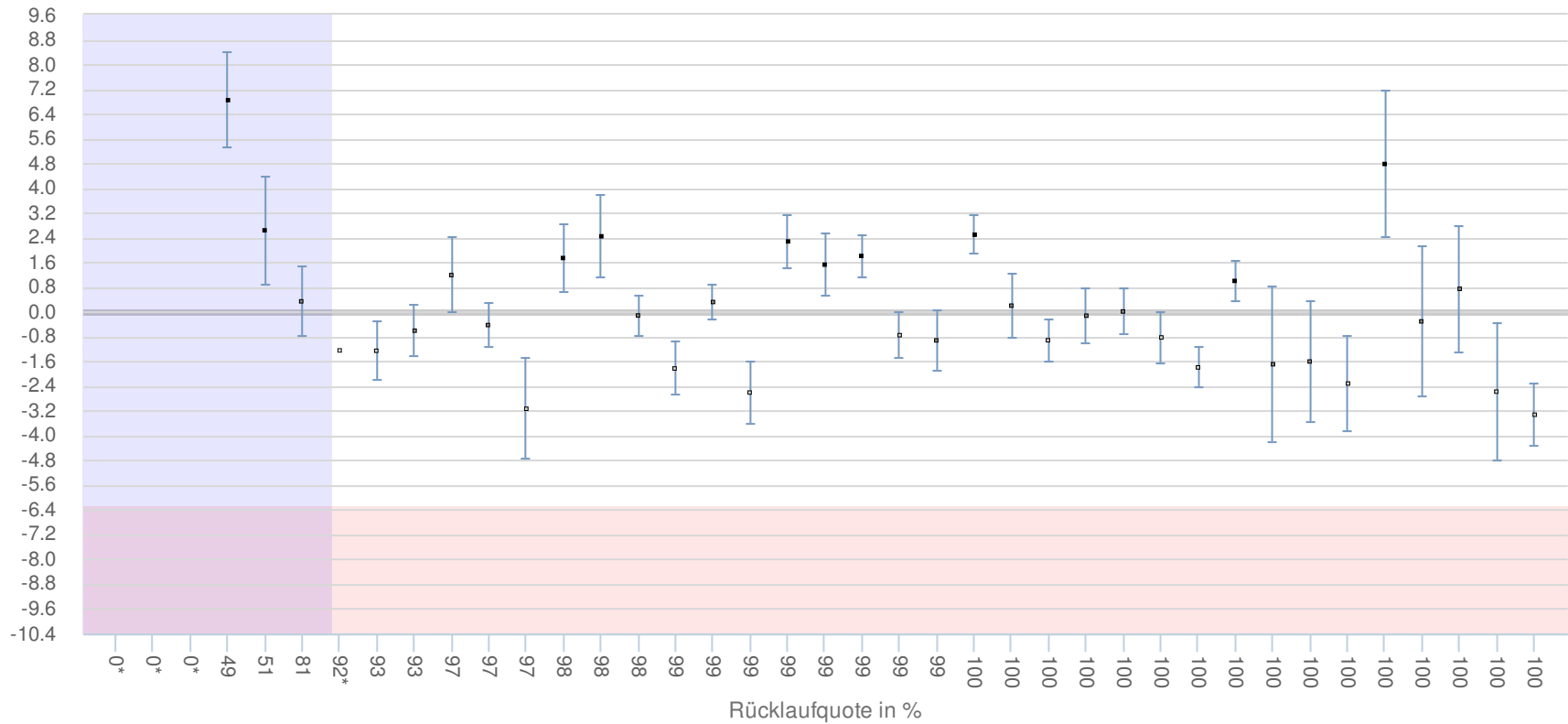


Grafik 1: Messergebnis Symptombelastung aus Sicht der Behandelnden (HoNOS)

Risikobereinigter HoNOS
Differenzwert mit 95%
Konfidenzintervall

ANQ-Kommentar zum dargestellten Vergleich (Grafik 1)

Diese Grafik zeigt die
adjustierten Messergebnisse der
Symptombelastung aus Sicht der
Behandelnden vom 01.01.2020 –
31.12.2020. Gesamthaft konnten
10'149 stationäre Behandlungen
in 36 (von 39) Kliniken mit
Schwerpunktversorgung
ausgewertet werden. Die
Ergebnisse werden vergleichend
dargestellt. Grundsätzlich weisen
alle Kliniken eine positive
Differenz der Symptombelastung
auf, das heisst in jeder Klinik
konnte die Symptombelastung
reduziert werden.



Zur Vergrößerung in den grauen Balken klicken und von links nach rechts einen Bereich markieren