

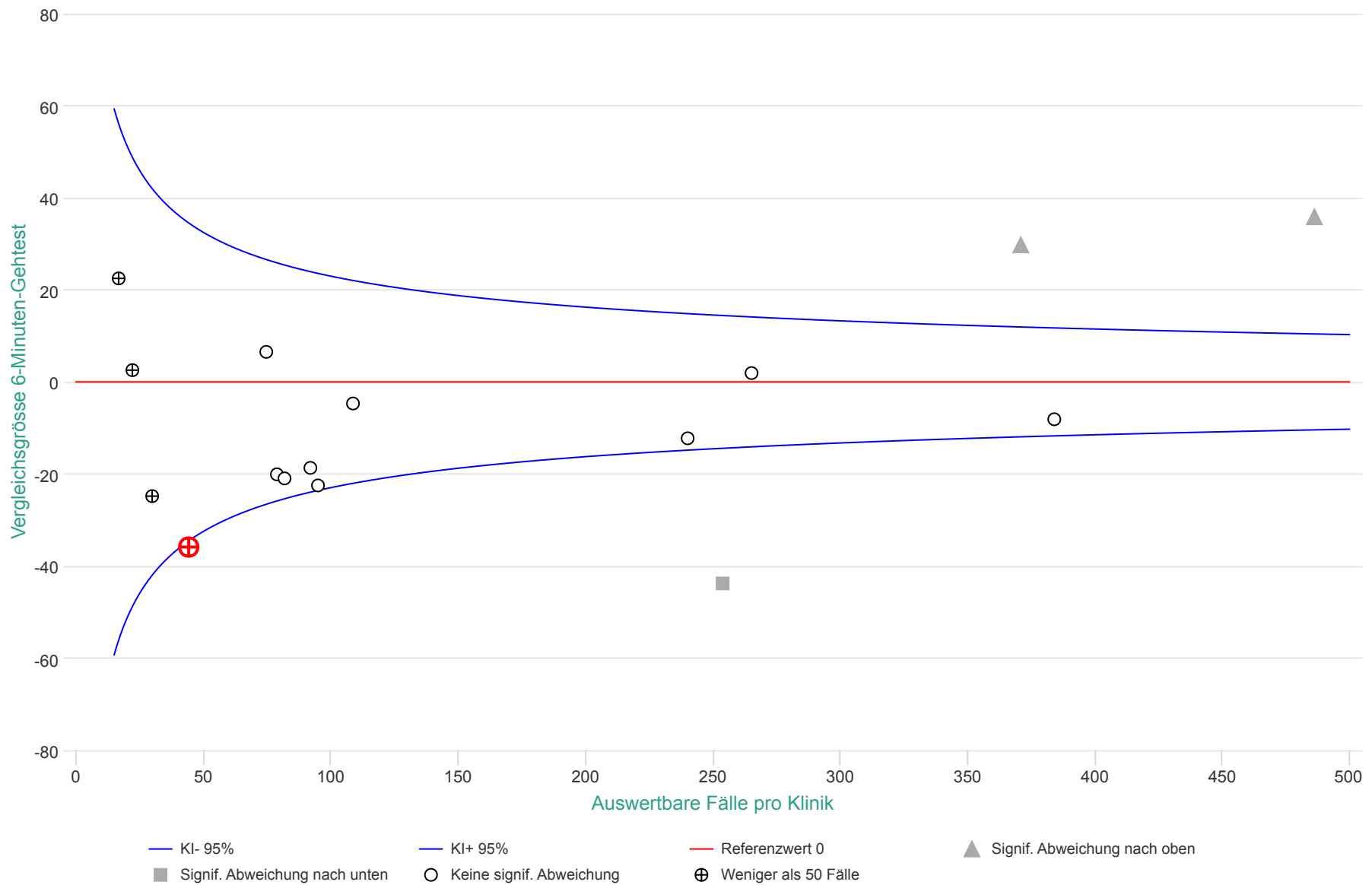
## Grafik 2: Messergebnisse zur körperlichen Leistungsfähigkeit (6-Minuten-Gehtest)

Funnel Plot: Vergleichsgrösse  
6-Minuten-Gehtest nach  
auswertbaren Fällen pro Klinik  
2020

### ANQ-Kommentar zum dargestellten Vergleich (Grafik 2)

Diese Grafik zeigt die  
Ergebnisse der  
risikobereinigten Analyse für  
die Verbesserung der  
körperlichen  
Leistungsfähigkeit für  
Behandlungen vom 01.01.2020  
bis 31.12.2020 im Bereich der  
kardialen Rehabilitation.  
Insgesamt wurden Daten von  
2'650 Fällen aus 17 Kliniken  
ausgewertet.

Gemäss ANQ-Vorgaben ist für  
die Messung der körperlichen  
Leistungsfähigkeit bei  
kardialen Patientinnen und  
Patienten, so ihr  
Gesundheitszustand es  
erlaubt, die Fahrrad-  
Ergometrie anzuwenden.  
Sonst kommt alternativ der 6-  
Minuten-Gehtest zum Einsatz.  
Von den 17 Kliniken setzten 7  
Kliniken die Vorgaben  
handbuchgetreu um und  
verwendeten für den weniger  
beeinträchtigten Teil ihres  
Patientenkollektivs die  
Fahrrad-Ergometrie. Bei diesen  
Kliniken repräsentiert die im  
6-Minuten-Gehtest



ausgewertete Klinikstichprobe  
die eher schwerer  
beeinträchtigten Personen  
und nicht das gesamte  
Patientenkollektiv der  
jeweiligen Klinik. Ein direkter  
Vergleich der Ergebnisse im 6-  
Minuten-Gehtest von Kliniken,  
die die Leistungstests  
handbuchgetreu erfassen, und  
denjenigen Kliniken, die  
ausschliesslich den 6-  
Minuten-Gehtest anwenden,  
ist somit kaum möglich.