

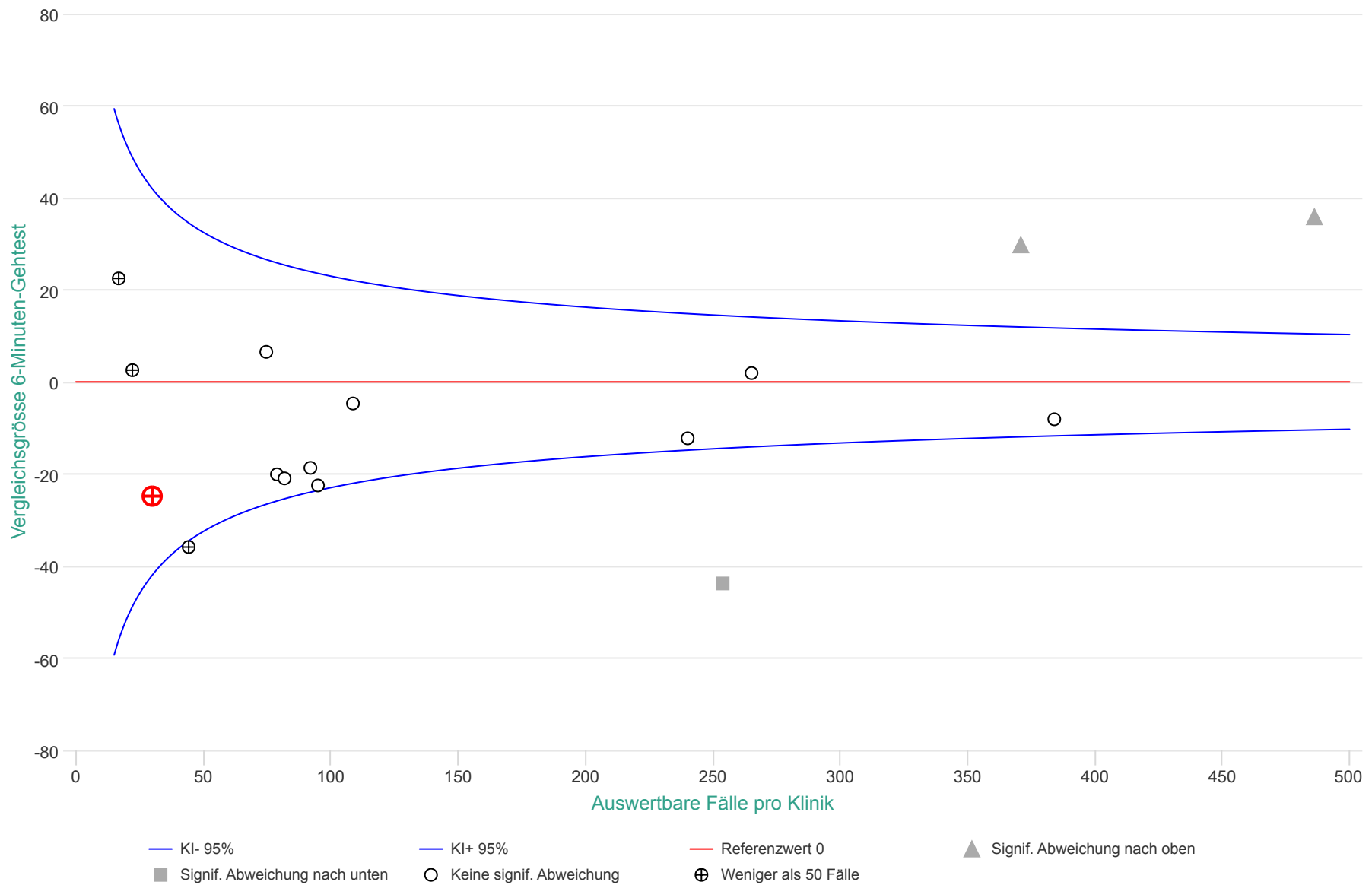
Grafik 2: Messergebnisse zur körperlichen Leistungsfähigkeit (6-Minuten-Gehtest)

Funnel Plot: Vergleichsgrösse
6-Minuten-Gehtest nach
auswertbaren Fällen pro Klinik
2020

ANQ-Kommentar zum dargestellten Vergleich (Grafik 2)

Diese Grafik zeigt die
Ergebnisse der
risikobereinigten Analyse für
die Verbesserung der
körperlichen
Leistungsfähigkeit für
Behandlungen vom 01.01.2020
bis 31.12.2020 im Bereich der
kardialen Rehabilitation.
Insgesamt wurden Daten von
2'650 Fällen aus 17 Kliniken
ausgewertet.

Gemäss ANQ-Vorgaben ist für
die Messung der körperlichen
Leistungsfähigkeit bei
kardialen Patientinnen und
Patienten, so ihr
Gesundheitszustand es
erlaubt, die Fahrrad-
Ergometrie anzuwenden.
Sonst kommt alternativ der 6-
Minuten-Gehtest zum Einsatz.
Von den 17 Kliniken setzten 7
Kliniken die Vorgaben
handbuchgetreu um und
verwendeten für den weniger
beeinträchtigten Teil ihres
Patientenkollektivs die
Fahrrad-Ergometrie. Bei diesen
Kliniken repräsentiert die im
6-Minuten-Gehtest



ausgewertete Klinikstichprobe
die eher schwerer
beeinträchtigten Personen
und nicht das gesamte
Patientenkollektiv der
jeweiligen Klinik. Ein direkter
Vergleich der Ergebnisse im 6-
Minuten-Gehtest von Kliniken,
die die Leistungstests
handbuchgetreu erfassen, und
denjenigen Kliniken, die
ausschliesslich den 6-
Minuten-Gehtest anwenden,
ist somit kaum möglich.