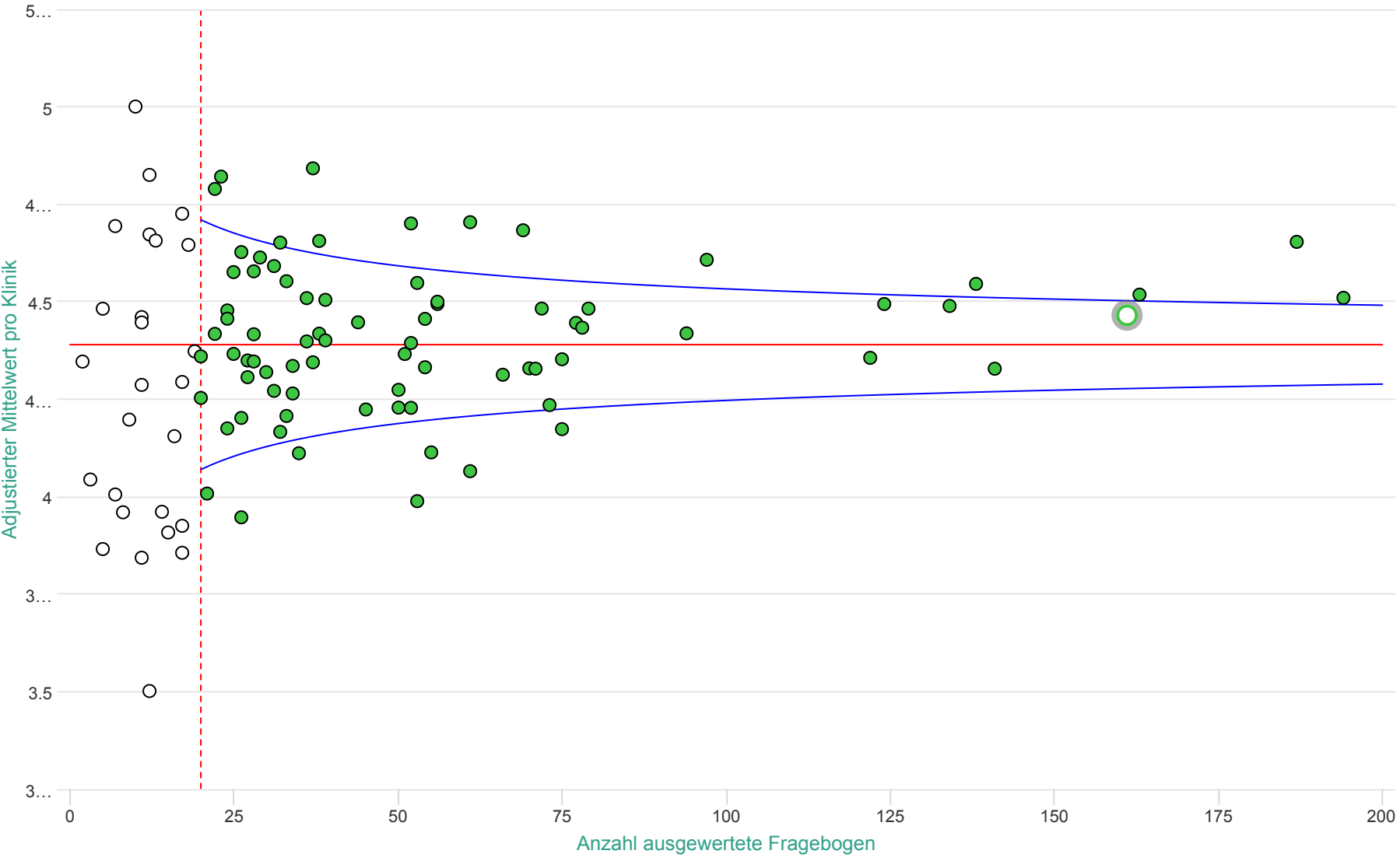


Grafik 4: Erhielten Sie verständliche Antworten auf Ihre Fragen?

1 = negativste Antwort, 5 = positivste Antwort

ANQ-Kommentar zum dargestellten Vergleich (Grafik 4)

In der Grafik 4 sind die Ergebnisse betreffend der Frage: «Erhielten Sie verständliche Antworten auf Ihre Fragen?» dargestellt. Von einer verbalen 5er-Skala wurden die Antworten in Nummernwerte umgewandelt: 1 = negativste Antwort, 5 = positivste Antwort, und ein Gesamtmittelwert berechnet (rote horizontale Linie). Der Mittelwert des Gesamtkollektivs ist 4.42. (siehe auch generelle Grafikbeschreibung)



— - 95%-Limite — + 95%-Limite — Mittelwert Gesamtkollektiv ○ Mittelwert (MW) Klinik