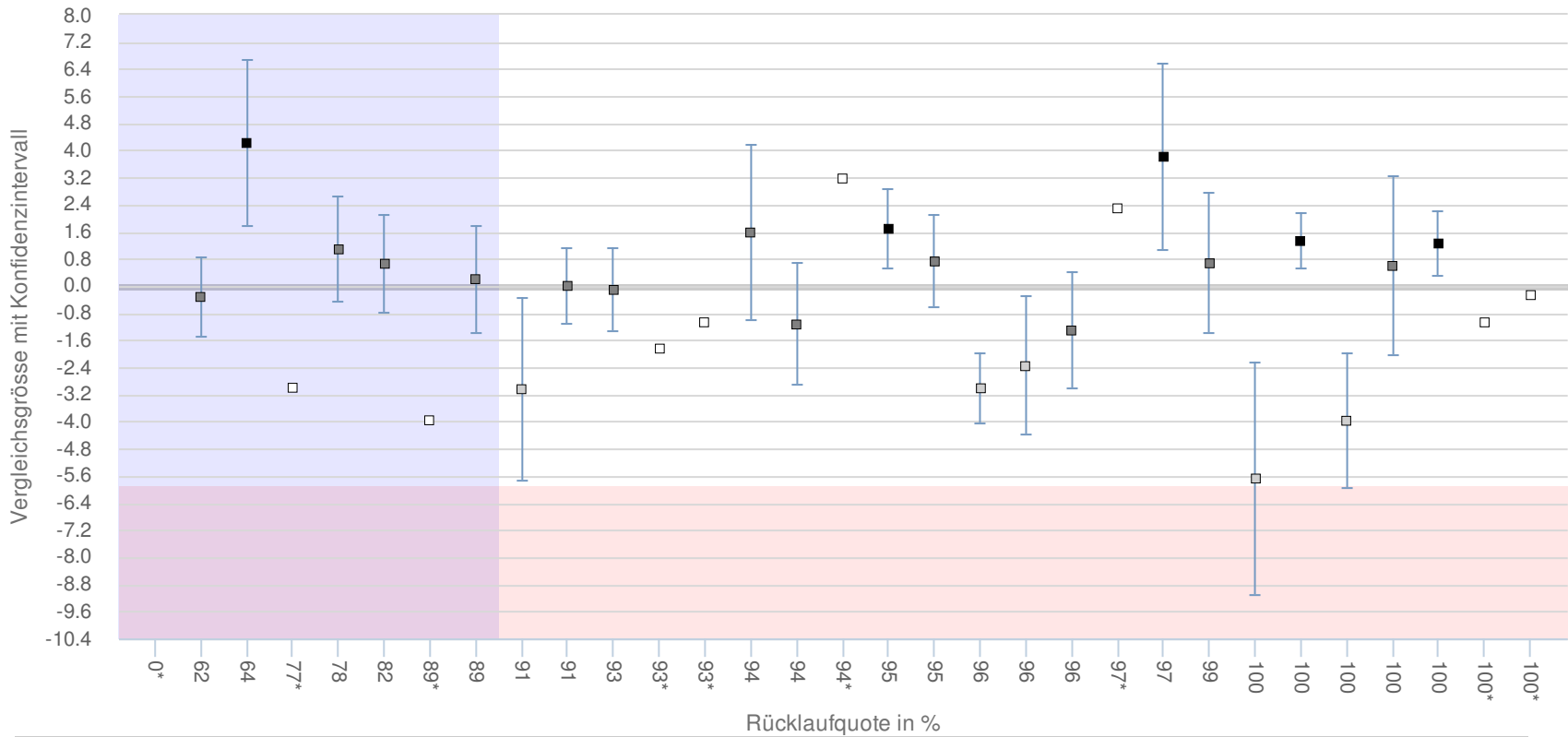


Grafik 1: Messergebnis Symptombelastung aus Sicht der Behandelnden (HoNOSCA)

Risikobereinigte HoNOSCA
Vergleichsgröße mit 95%
Konfidenzintervall

ANQ-Kommentar zum dargestellten Vergleich (Grafik 1)

Diese Grafik zeigt die
adjustierten Messergebnisse der
Symptombelastung aus Sicht der
Behandelnden vom 01.01.2021 –
31.12.2021. Gesamthaft konnten
3'652 stationäre Behandlungen in
30 (von 31) Kliniken ausgewertet
werden. Die Ergebnisse werden
vergleichend dargestellt.
Grundsätzlich weisen alle
Kliniken eine positive Differenz
der Symptombelastung auf, das
heisst in jeder Klinik konnte die
Symptombelastung reduziert
werden.



Zur Vergrößerung in den grauen Balken klicken und von links nach rechts einen Bereich markieren