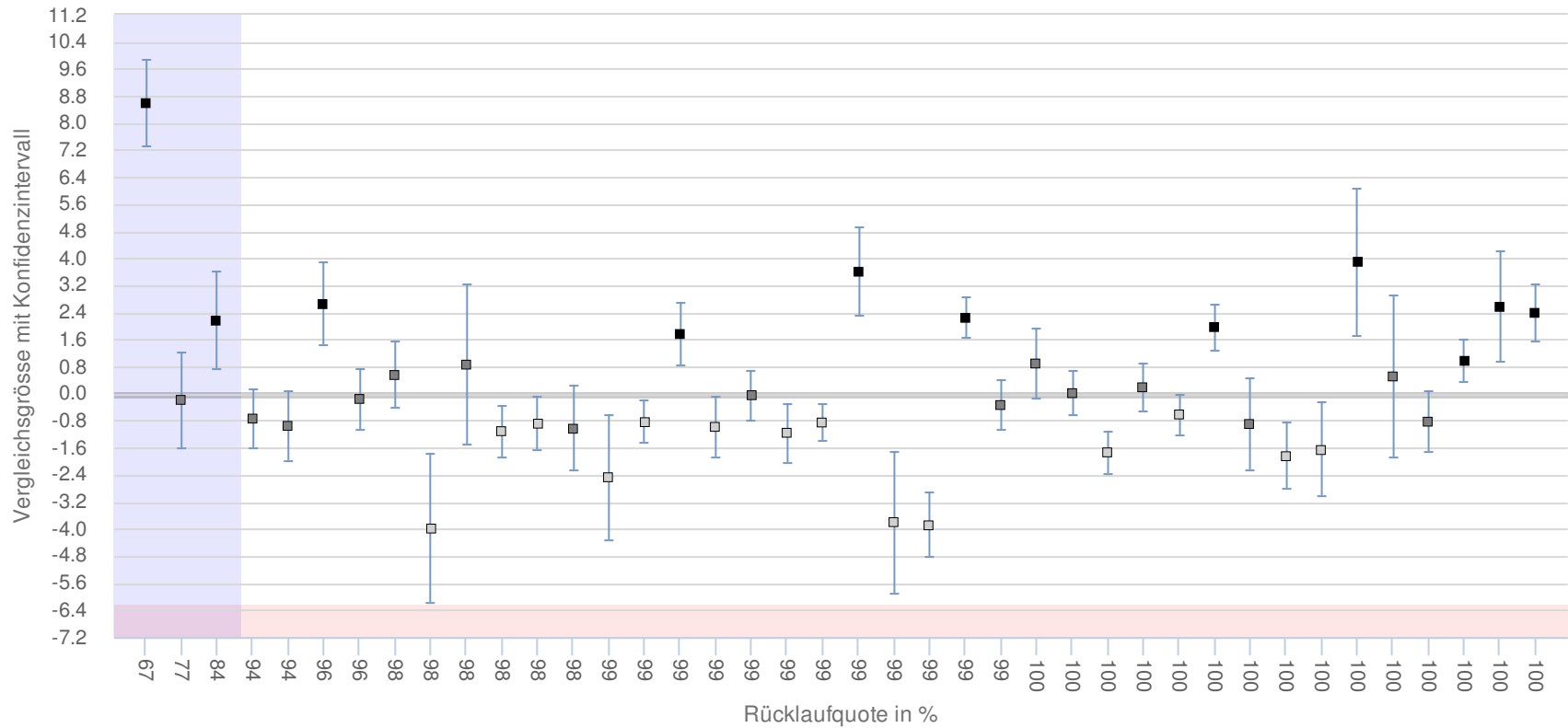


# Grafik 1: Messergebnis Symptombelastung aus Sicht der Behandelnden (HoNOS)

Risikobereinigte HoNOS  
Vergleichsgröße mit 95%  
Konfidenzintervall

## ANQ-Kommentar zum dargestellten Vergleich (Grafik 1)

Diese Grafik zeigt die  
adjustierten Messergebnisse der  
Symptombelastung aus Sicht der  
Behandelnden vom 01.01.2021 –  
31.12.2021. Gesamthaft konnten  
11'510 stationäre Behandlungen  
in 40 (von 40) Kliniken mit  
Schwerpunktversorgung  
ausgewertet werden. Die  
Ergebnisse werden vergleichend  
dargestellt. Grundsätzlich weisen  
alle Kliniken eine positive  
Differenz der Symptombelastung  
auf, das heisst in jeder Klinik  
konnte die Symptombelastung  
reduziert werden.



Zur Vergrößerung in den grauen Balken klicken und von links nach rechts einen Bereich markieren