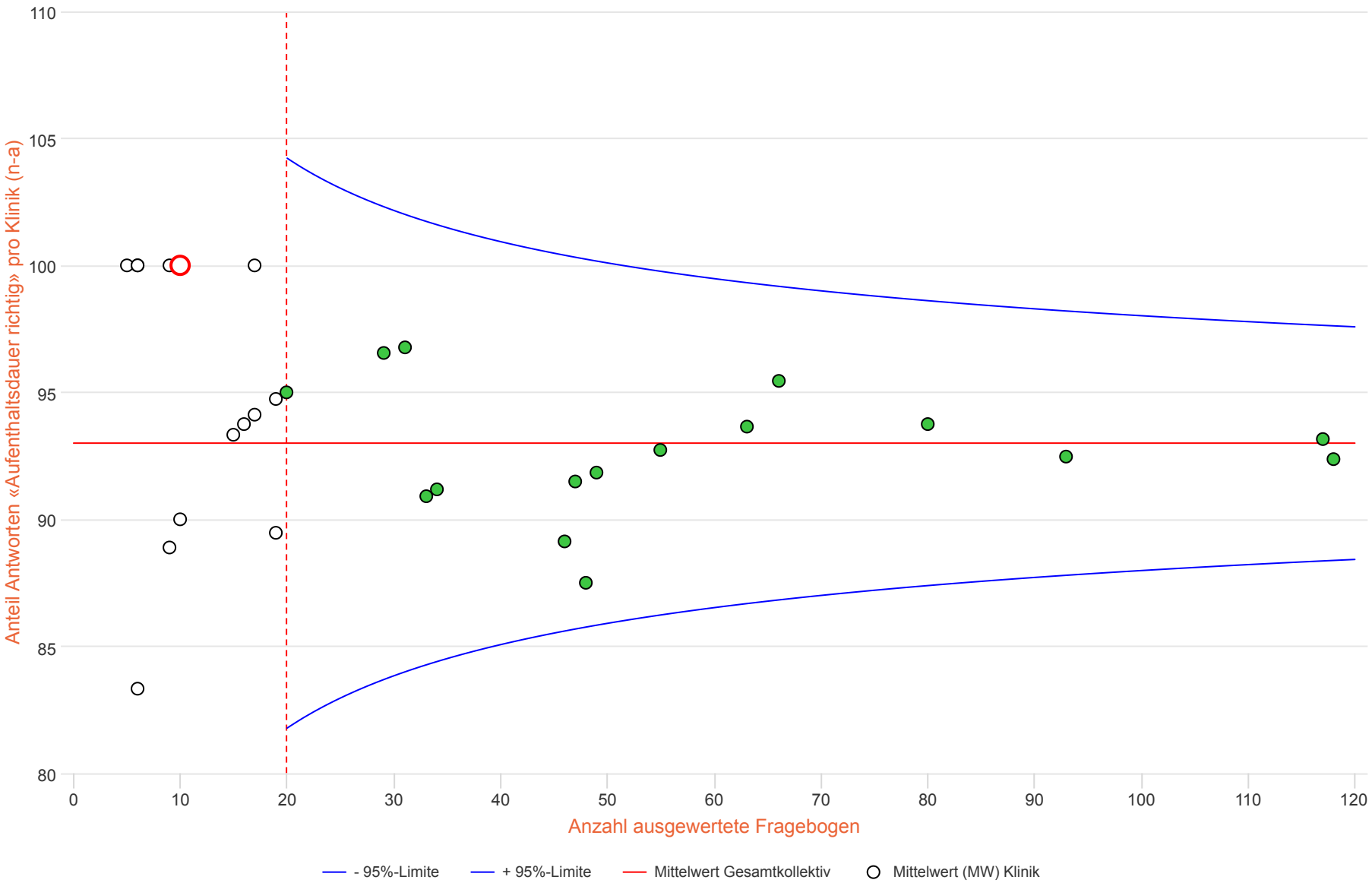


Grafik 7: Aufenthaltsdauer (1 Frage)

eher zu lang, gut, eher zu kurz

ANQ-Kommentar zum
dargestellten Vergleich
(Grafik 7)

In die Grafik 7 sind die
Ergebnisse betreffend des
Themenbereichs
Aufenthaltsdauer dargestellt.
Von den fünf
Antwortmöglichkeiten (zu
lang, eher zu lang, gut, eher zu
kurz, zu kurz) wird der Anteil
der Antworten «eher zu lang,
gut, eher zu kurz» mit «genau
richtig» ausgewiesen. Bei den
16 Kliniken mit mindestens 20
ausgewerteten Antworten
liegt der tiefste Wert bei
87,5%, der höchste bei 96,8%.
Der maximale Unterschied
beträgt 39,3%. Der Anteil an
»genau richtig« beträgt 93%.
(siehe auch Generelle
Grafikbeschreibung)



— - 95%-Limite — + 95%-Limite — Mittelwert Gesamtkollektiv ○ Mittelwert (MW) Klinik