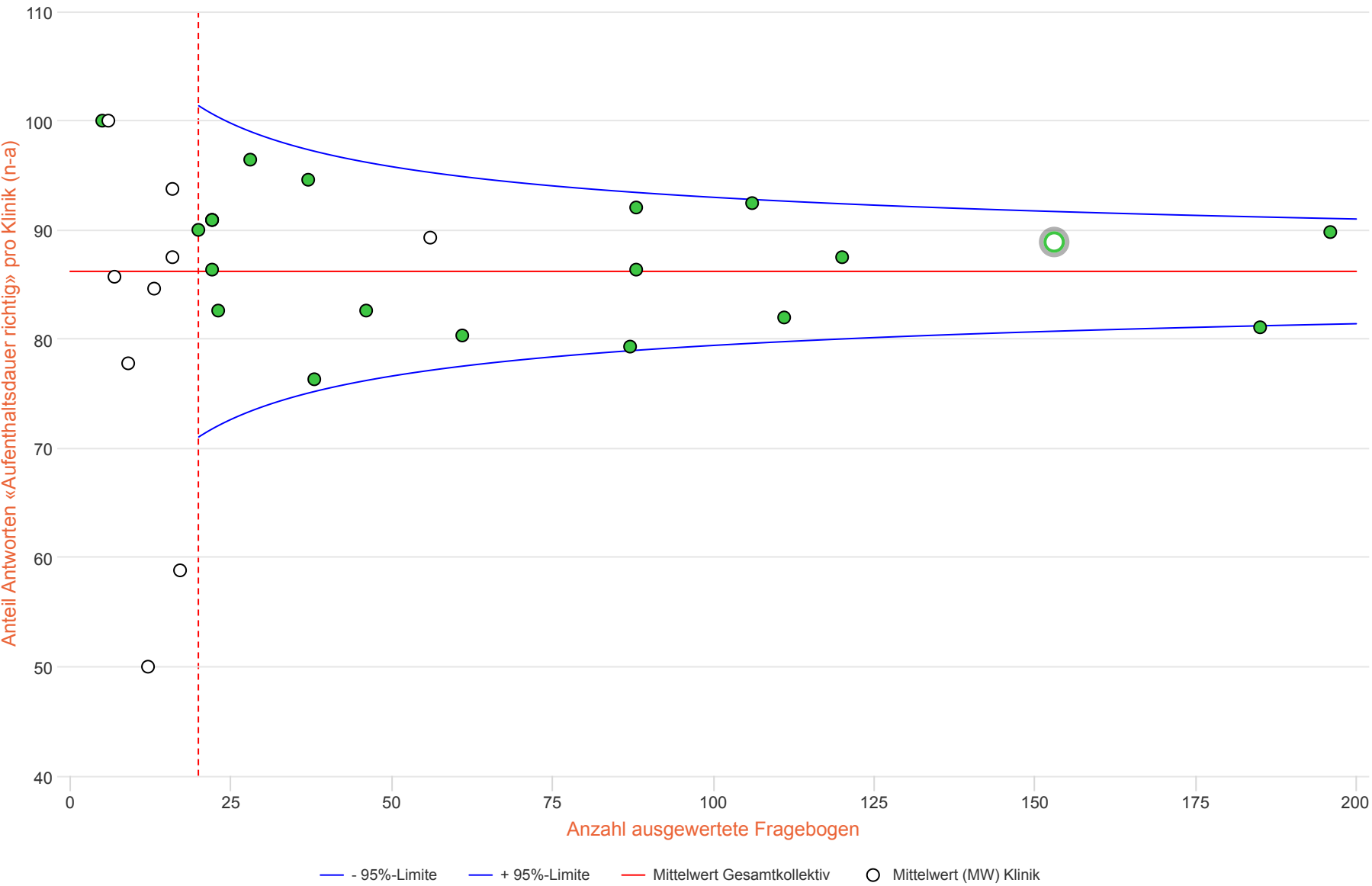


Grafik 8: Aufenthaltsdauer (1 Frage)

eher zu lang, gut, eher zu kurz

ANQ-Kommentar zum dargestellten Vergleich (Grafik 8)

In der Grafik 8 sind die Ergebnisse betreffend des Themenbereichs **Aufenthaltsdauer** dargestellt. Von den fünf Antwortmöglichkeiten (zu lang, eher zu lang, gut, eher zu kurz, zu kurz) wird der Anteil der Antworten «eher zu lang, gut, eher zu kurz» mit «genau richtig» ausgewiesen. Das tiefste Ergebnis einer Klinik liegt bei 76,3%, das höchste bei 96,4%. Die maximale Abweichung beträgt 20,1%. Der Anteil an «genau richtig» beträgt 86,2%. (siehe auch Generelle Grafikbeschreibung)



— - 95%-Limite — + 95%-Limite — Mittelwert Gesamtkollektiv ○ Mittelwert (MW) Klinik