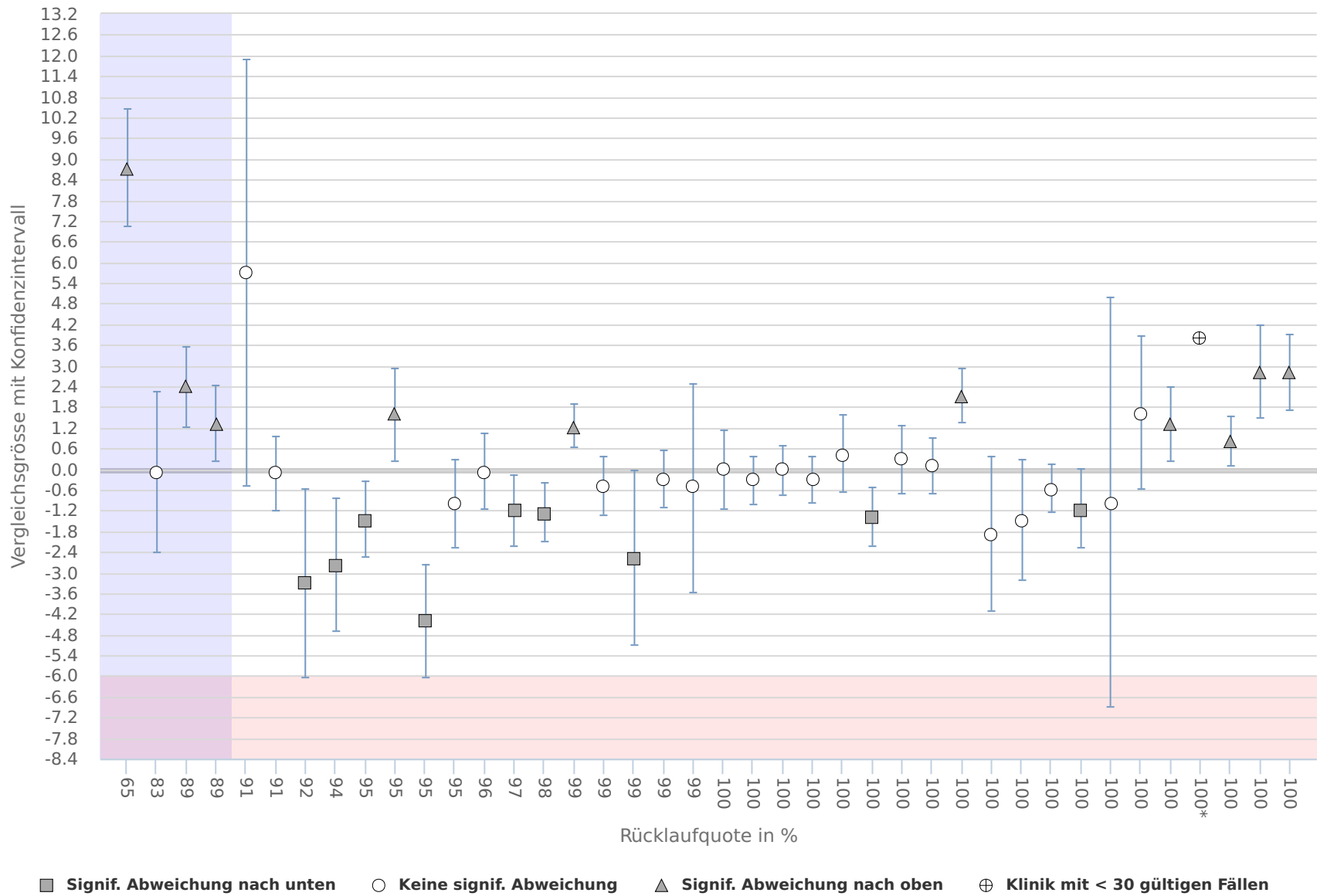


Grafik 1: Messergebnis Symptombelastung aus Sicht der Behandelnden (HoNOS)

Risikobereinigte HoNOS Vergleichsgröße mit 95% Konfidenzintervall

ANQ-Kommentar zum dargestellten Vergleich (Grafik 1)

Diese Grafik zeigt die adjustierten Messergebnisse der Symptombelastung aus Sicht der Behandelnden vom 01.01.2022 – 31.12.2022. Gesamthaft konnten 12'308 stationäre Behandlungen in 40 (von 40) Kliniken mit Schwerpunktversorgung ausgewertet werden. Die Ergebnisse werden vergleichend dargestellt. Grundsätzlich weisen alle Kliniken eine positive Differenz der Symptombelastung auf, das heisst in jeder Klinik konnte die Symptombelastung reduziert werden.



■ Signif. Abweichung nach unten ○ Keine signif. Abweichung ▲ Signif. Abweichung nach oben ⊕ Klinik mit < 30 gültigen Fällen