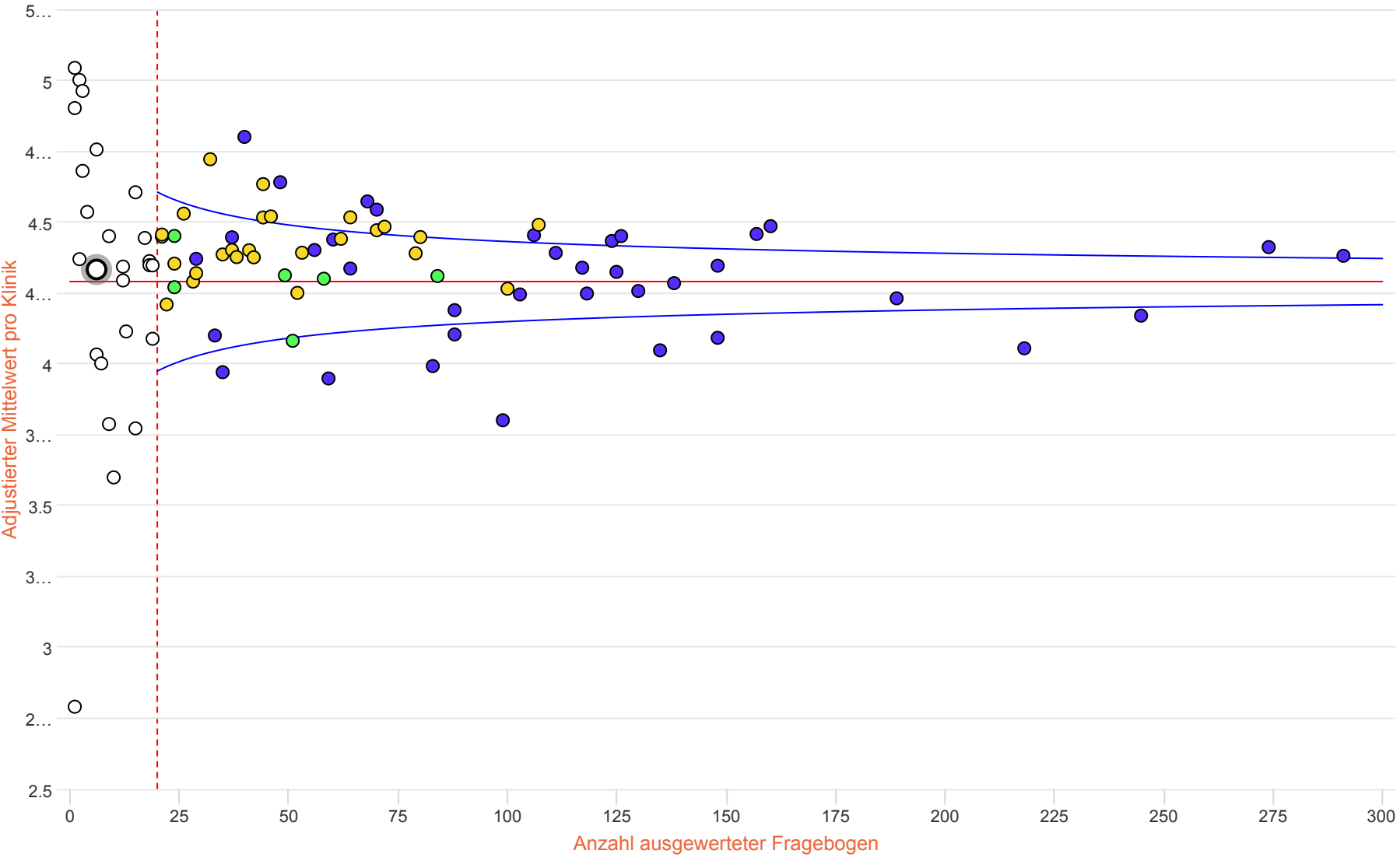


### Grafik 3: Erhielten Sie verständliche Antworten auf Ihre Fragen?

1 = negativste Antwort, 5 = positivste Antwort

ANQ-Kommentar zum dargestellten Vergleich (Grafik 3)

In der Grafik 3 sind die Ergebnisse betreffend der Frage: „Erhielten Sie verständliche Antworten auf Ihre Fragen?“ dargestellt. Von einer verbalen 5er-Skala wurden die Antworten in Nummernwerte umgewandelt: 1 = negativste Antwort, 5 = positivste Antwort, und ein Gesamtmittelwert berechnet (rote horizontale Linie). Der Mittelwert des Gesamtkollektivs ist 4.29. (siehe auch Lese- und Interpretationshilfe)



— -95%-Limite — +95%-Limite — Mittelwert Gesamtkollektiv ○ Mittelwert (MW) Klinik