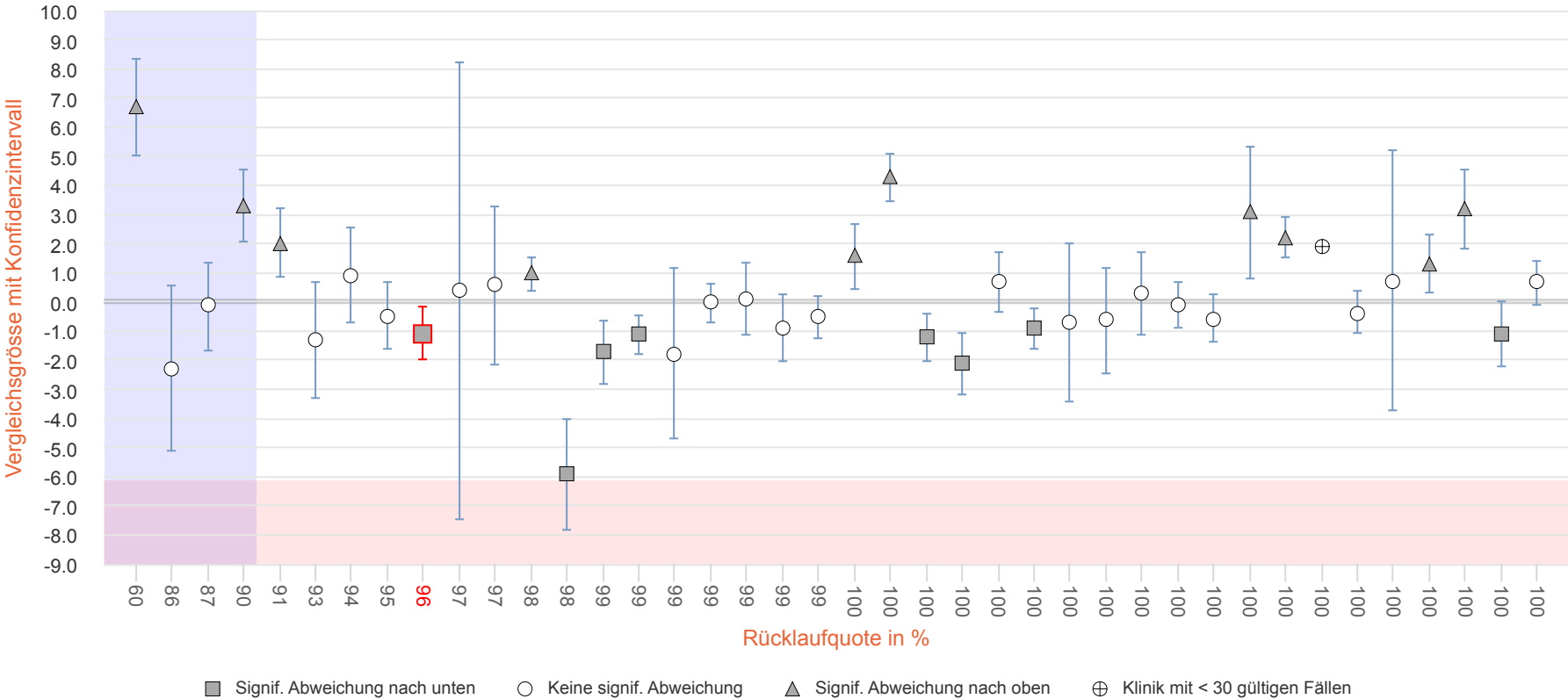


Grafik 1: Messergebnis Symptombelastung aus Sicht der Behandelnden (HoNOS)

Risikobereinigte HoNOS
Vergleichsgröße mit 95%
Konfidenzintervall

ANQ-Kommentar zum dargestellten Vergleich (Grafik 1)

Diese Grafik zeigt die
adjustierten vergleichenden
Messergebnisse der
Symptombelastung aus Sicht
der Behandelnden vom
01.01.2023-31.12.2023.
Gesamthaft wurden Daten von
13'151 stationären
Behandlungen in 40 (von 41)
Kliniken mit
Schwerpunktversorgung
übermittelt. Davon lagen für
den HoNOS 12'546
auswertbare Fälle vor, die in
die Analyse eingeschlossen
werden konnten.



■ Signif. Abweichung nach unten ○ Keine signif. Abweichung ▲ Signif. Abweichung nach oben ⊕ Klinik mit < 30 gültigen Fällen