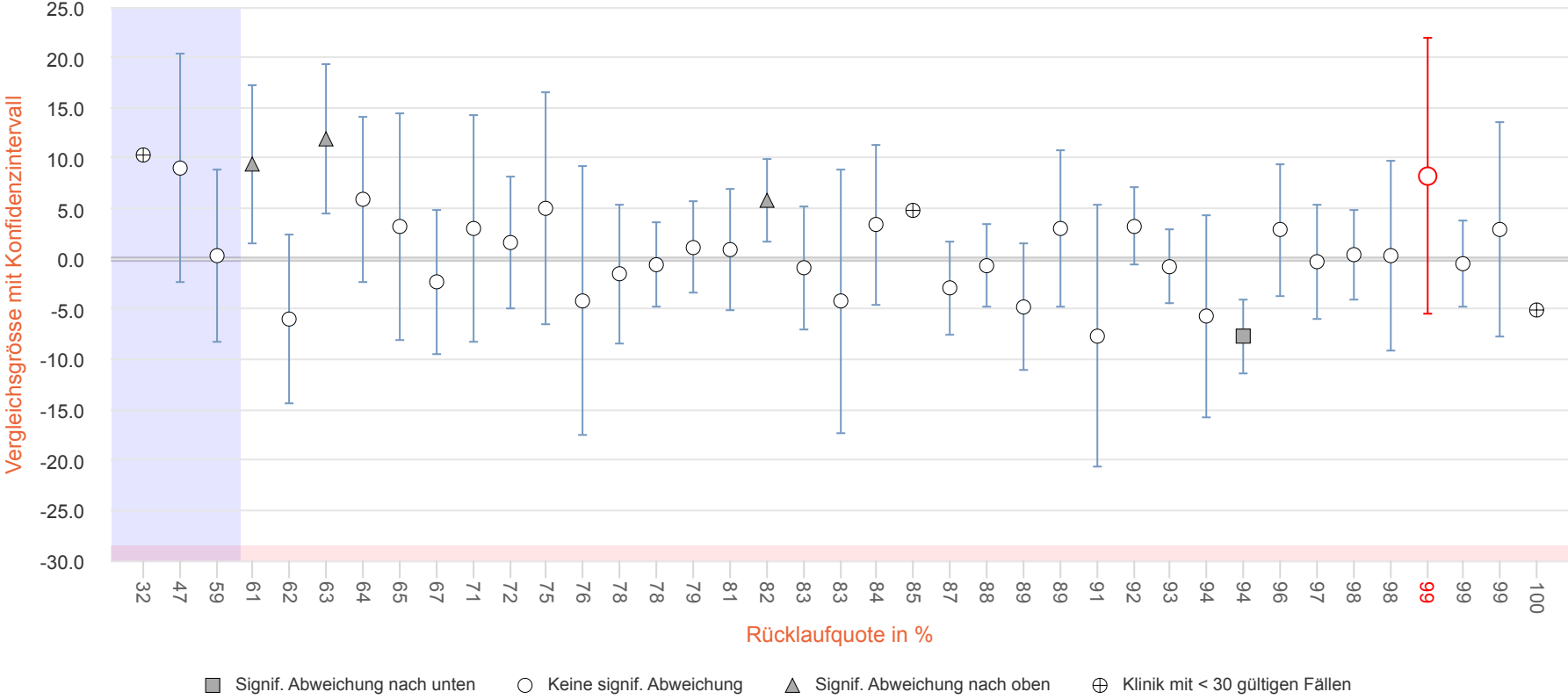


**Grafik 2:
Messergebnis
Symptombelastung
aus Sicht der
Patientinnen und
Patienten (BSCL)**

Risikobereinigte BSCL
Vergleichsgröße mit 95%
Konfidenzintervall

**ANQ-Kommentar zum
dargestellten Vergleich
(Grafik 2)**

Diese Grafik zeigt die
adjustierten vergleichenden
Messergebnisse der
Symptombelastung aus Sicht
der Patientinnen und
Patienten vom 01.01.2023-
31.12.2023. Gesamthaft wurden
Daten von 13'003 stationären
Behandlungen in 39 (von 41)
Kliniken mit
Schwerpunktversorgung
übermittelt. Davon lagen für
die BSCL 8'529 auswertbare
Fälle vor, die in die Analyse
eingeschlossen werden
konnten.



■ Signif. Abweichung nach unten ○ Keine signif. Abweichung ▲ Signif. Abweichung nach oben ⊕ Klinik mit < 30 gültigen Fällen