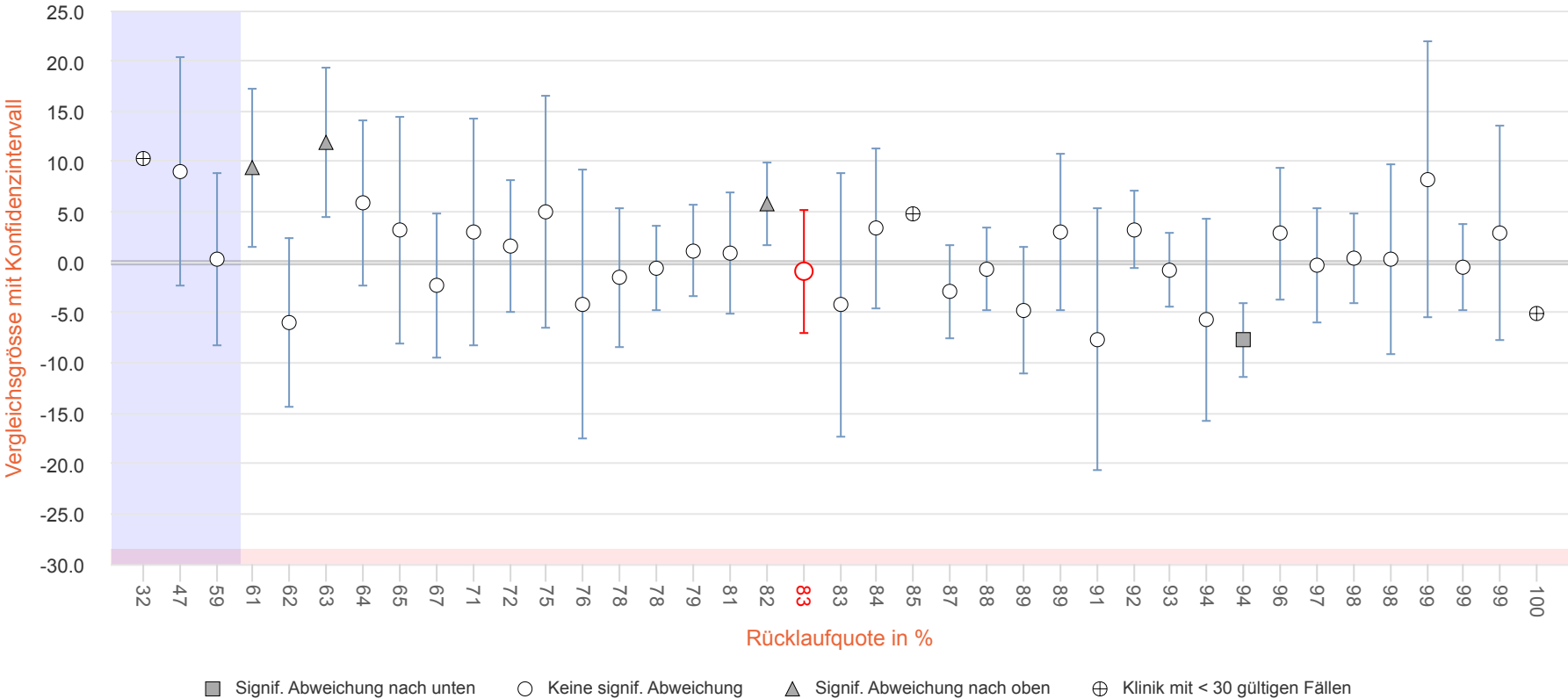


**Grafik 2:  
Messergebnis  
Symptombelastung  
aus Sicht der  
Patientinnen und  
Patienten (BSCL)**

Risikobereinigte BSCL  
Vergleichsgröße mit 95%  
Konfidenzintervall

**ANQ-Kommentar zum  
dargestellten Vergleich  
(Grafik 2)**

Diese Grafik zeigt die  
adjustierten vergleichenden  
Messergebnisse der  
Symptombelastung aus Sicht  
der Patientinnen und  
Patienten vom 01.01.2023-  
31.12.2023. Gesamthaft wurden  
Daten von 13'003 stationären  
Behandlungen in 39 (von 41)  
Kliniken mit  
Schwerpunktversorgung  
übermittelt. Davon lagen für  
die BSCL 8'529 auswertbare  
Fälle vor, die in die Analyse  
eingeschlossen werden  
konnten.



Rücklaufquote in %

■ Signif. Abweichung nach unten    ○ Keine signif. Abweichung    ▲ Signif. Abweichung nach oben    ⊕ Klinik mit < 30 gültigen Fällen