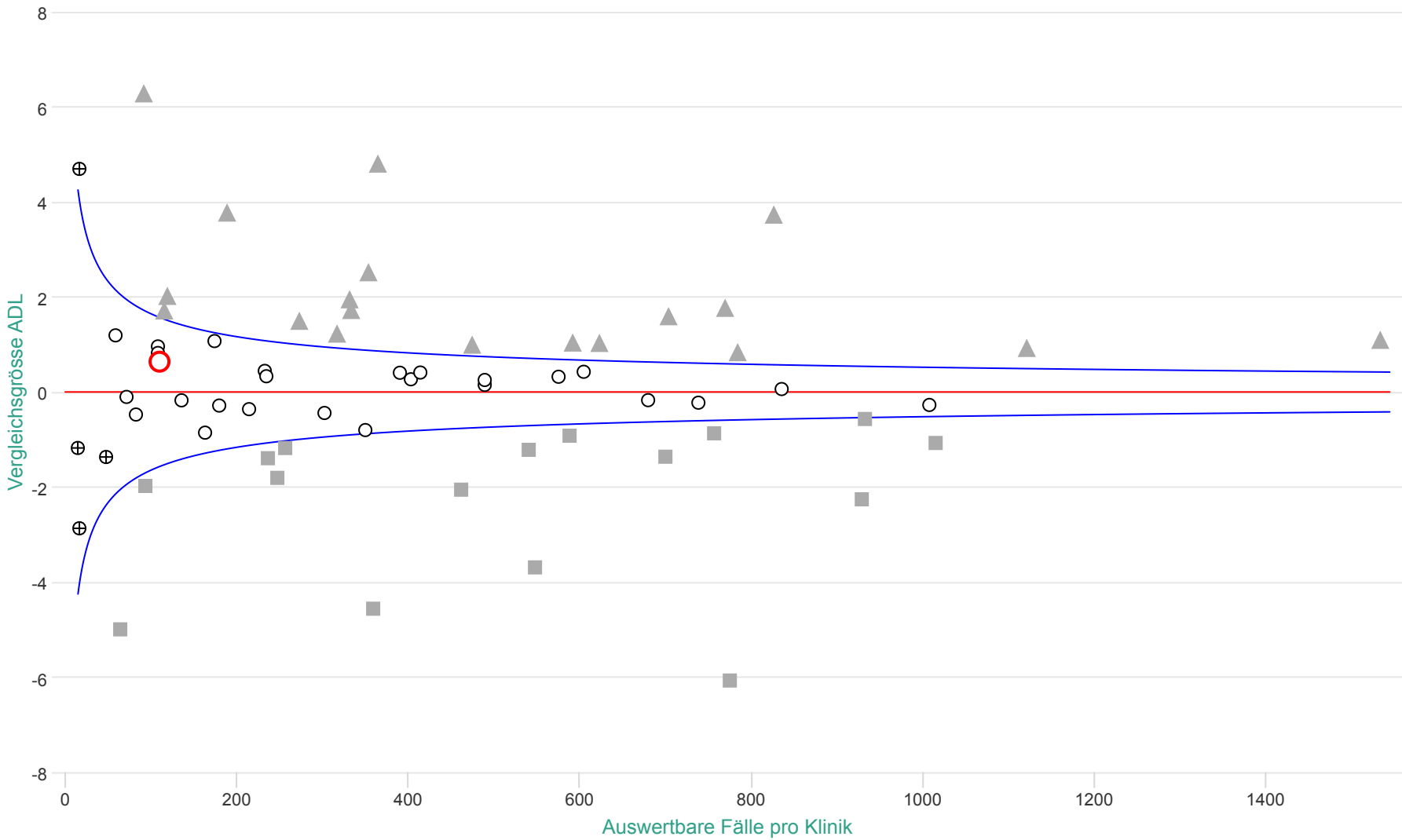


**Grafik 1:
Messergebnisse zur
Funktionsfähigkeit
bei
Alltagsaktivitäten
(ADL-Score,
berechnet aus FIM®
bzw. EBI)**

Funnel Plot: Vergleichsgröße
ADL nach auswertbaren Fällen
pro Klinik 2023

**ANQ-Kommentar zum
dargestellten Vergleich
(Grafik 1)**

Diese Grafik zeigt die
Ergebnisse der
risikoadjustierten Analyse für
die Verbesserung der
Funktionsfähigkeit bei
Alltagsaktivitäten (ADL-Score)
für Behandlungen vom
01.01.2023 bis 31.12.2023 im
Bereich der
muskuloskelettalen
Rehabilitation. Insgesamt
wurden Daten von 27'684
Fällen aus 67 Kliniken
ausgewertet.



- KI- 95%
- KI+ 95%
- Gesamtstichprobe
- ▲ Signif. Abweichung nach oben
- Signif. Abweichung nach unten
- Keine signif. Abweichung
- ⊕ Weniger als 50 Fälle